

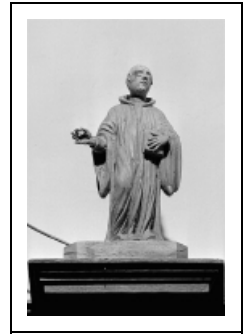
## 5 STATUETTES : SAINTE, SAINT ANDRÉ, MOINE (SAINT BRUNO ?), SAINTE ET SAINT JOSEPH À L'ENFANT

Bourgogne-Franche-Comté, Jura  
Lamoura

Situé dans : Église paroissiale Saint-François-de-Sales

Dossier IM39001306 réalisé en 1996

Auteur(s) : Bernard Pontefract



**Période(s) principale(s)** : 18e siècle

### Éléments descriptifs

**Catégories** : sculpture

**Structures** : revers sculpté

### Iconographie :

Iconographie et décor : sainte : calice ; saint André ; moine : saint Bruno (?) ; sainte ; saint Joseph, enfant Jésus  
saint André  
saint Bruno  
sainte  
saint Joseph  
calice  
Enfant Jésus  
moine

### Informations complémentaires

- **Voir le dossier numérisé** : <https://patrimoine.bourgognefranchecomte.fr/gtrudov/IM39001306/index.htm>

**Aire d'étude et canton** : Saint-Claude périphérie

**Dénomination** : statue

© Région Bourgogne-Franche-Comté, Inventaire du patrimoine



**Sainte.**

39, Lamoura

N° de l'illustration : 19963900944X

Date : 1996

Auteur : Yves Sancey

Reproduction soumise à autorisation du titulaire des droits d'exploitation

© Région Bourgogne-Franche-Comté, Inventaire du patrimoine



**Saint André.**  
39, Lamoura

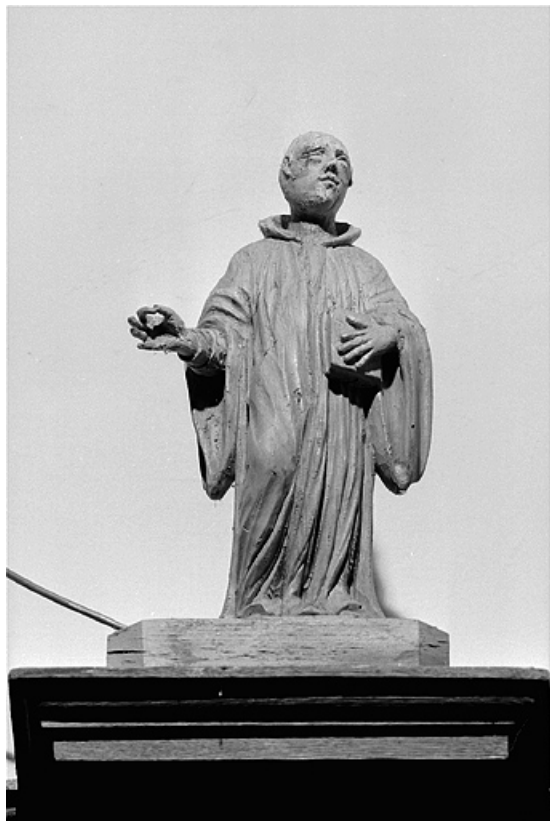
N° de l'illustration : 19963900945X

Date : 1996

Auteur : Yves Sancey

Reproduction soumise à autorisation du titulaire des droits d'exploitation

© Région Bourgogne-Franche-Comté, Inventaire du patrimoine



**Moine : saint Bruno (?).**

39, Lamoura

N° de l'illustration : 19963900948X

Date : 1996

Auteur : Yves Sancey

Reproduction soumise à autorisation du titulaire des droits d'exploitation

© Région Bourgogne-Franche-Comté, Inventaire du patrimoine



**Sainte.**

39, Lamoura

N° de l'illustration : 19963900947X

Date : 1996

Auteur : Yves Sancey

Reproduction soumise à autorisation du titulaire des droits d'exploitation

© Région Bourgogne-Franche-Comté, Inventaire du patrimoine



**Saint Joseph à l'Enfant.**  
39, Lamoura

N° de l'illustration : 19963900946X

Date : 1996

Auteur : Yves Sancey

Reproduction soumise à autorisation du titulaire des droits d'exploitation

© Région Bourgogne-Franche-Comté, Inventaire du patrimoine