

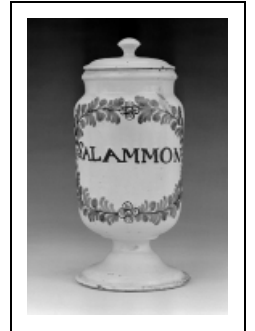
5 POTS À PHARMACIE (ALBARELLI, CHEVRETTES)

Bourgogne-Franche-Comté, Jura
Lons-le-Saunier
place de l' Hôtel de Ville

Situé dans : [Hôtel-Dieu](#)

Dossier IM39001259 réalisé en 1991 revu en
1995

Auteur(s) : Bernard Pontefract



Période(s) principale(s) : 2e moitié 18e siècle

Description

Les pots ont conservé leur couvercle

Éléments descriptifs

Catégories : céramique

Iconographie :

Iconographie et décor : ornementation (rameau : fleur, feuille). Sujet : cartouche limité par une couronne végétale de rameaux de feuilles bleues issus d'une fleur à nervures jaunes et se rejoignant par une fleur semblable.

ornementation

rameau

fleur

feuille

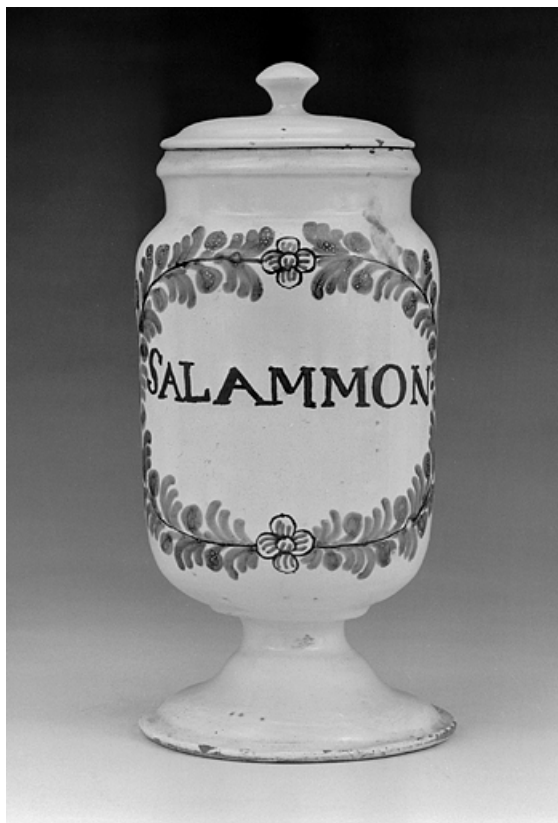
Informations complémentaires

- **Voir le dossier numérisé :** <https://patrimoine.bourgognefranchecomte.fr/gtrudov/IM39001259/index.htm>

Aire d'étude et canton : Lons-le-Saunier centre

Dénomination : pot à pharmacie

© Région Bourgogne-Franche-Comté, Inventaire du patrimoine



Vue d'un albarello.

39, Lons-le-Saunier place de l' Hôtel de Ville

N° de l'illustration : 19913900492X

Date : 1991

Auteur : Jérôme Mongreville

Reproduction soumise à autorisation du titulaire des droits d'exploitation

© Région Bourgogne-Franche-Comté, Inventaire du patrimoine



Vue d'une chevrette.

39, Lons-le-Saunier place de l' Hôtel de Ville

N° de l'illustration : 19913900479X

Date : 1991

Auteur : Jérôme Mongreville

Reproduction soumise à autorisation du titulaire des droits d'exploitation

© Région Bourgogne-Franche-Comté, Inventaire du patrimoine