

## POT À PHARMACIE (5E CHEVRETTE)

Bourgogne-Franche-Comté, Jura  
Lons-le-Saunier  
place de l' Hôtel de Ville

Situé dans : [Hôtel-Dieu](#)

Dossier IM39001252 réalisé en 1991 revu en 1995

Auteur(s) : Bernard Pontefract



### Historique

Chevrette du 18e siècle, d'origine inconnue

**Période(s) principale(s)** : 18e siècle

### Éléments descriptifs

**Catégories** : céramique

### Iconographie :

Iconographie et décor : ornementation (rameau : feuille, fruit, fleur). Sujet : cartouche limité par une couronne végétale de feuillage et de baies de camaïeu bleu foncé issue d'une fleur bleue et se rejoignant par une fleur semblable.

ornementation

rameau

feuille

fruit

fleur

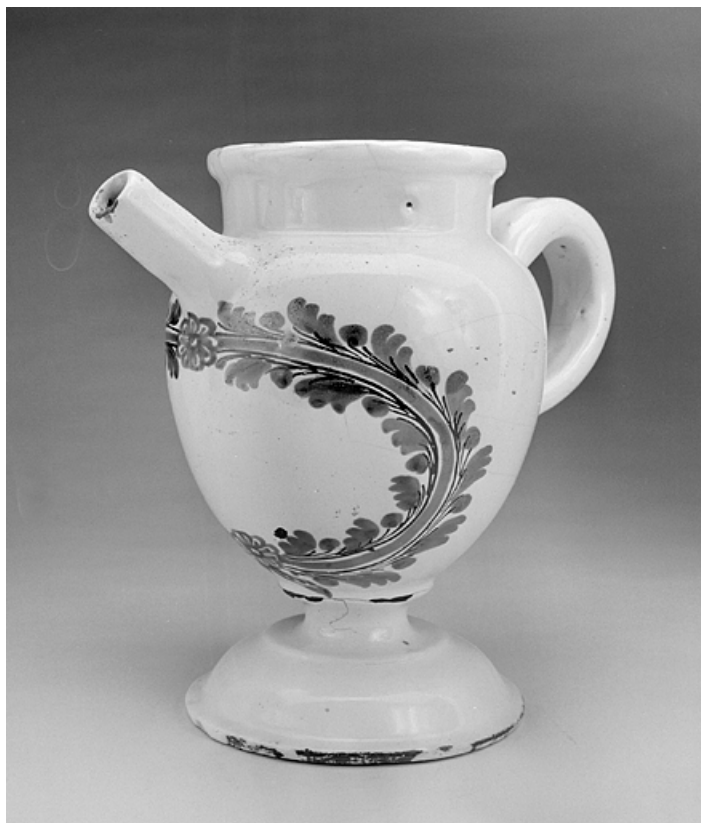
### Informations complémentaires

- Voir le dossier numérisé : <https://patrimoine.bourgognefranchecomte.fr/gtrudov/IM39001252/index.htm>

**Aire d'étude et canton** : Lons-le-Saunier centre

**Dénomination** : pot à pharmacie

© Région Bourgogne-Franche-Comté, Inventaire du patrimoine



**Vue générale.**

39, Lons-le-Saunier place de l' Hôtel de Ville

N° de l'illustration : 19913900476X

Date : 1991

Auteur : Jérôme Mongreville

Reproduction soumise à autorisation du titulaire des droits d'exploitation

© Région Bourgogne-Franche-Comté, Inventaire du patrimoine