

## POT À PHARMACIE (1ER PILULIER)

Bourgogne-Franche-Comté, Jura  
Lons-le-Saunier  
place de l' Hôtel de Ville

Situé dans : Hôtel-Dieu

Dossier IM39001248 réalisé en 1991 revu en 1995

Auteur(s) : Bernard Pontefract



### Historique

Pilulier du 18e siècle, d'origine inconnue

**Période(s) principale(s)** : 18e siècle

### Eléments descriptifs

**Catégories** : céramique

#### Iconographie :

Iconographie et décor : ornementation (rameau : fruit, fleur). Sujet : cartouche limité par une couronne végétale de fruits gris issue d'une fleur au coeur jaune et se rejoignant par une fleur semblable.

ornementation

rameau

fruit

fleur

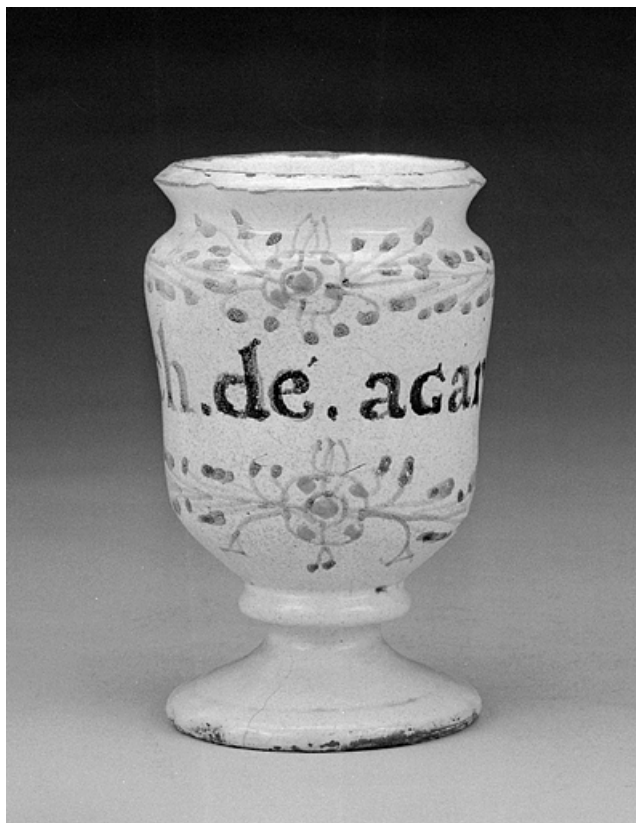
### Informations complémentaires

- Voir le dossier numérisé : <https://patrimoine.bourgognefranchecomte.fr/gtrudov/IM39001248/index.htm>

**Aire d'étude et canton** : Lons-le-Saunier centre

**Dénomination** : pot à pharmacie

© Région Bourgogne-Franche-Comté, Inventaire du patrimoine



**Vue générale.**

39, Lons-le-Saunier place de l' Hôtel de Ville

N° de l'illustration : 19913900495X

Date : 1991

Auteur : Jérôme Mongreville

Reproduction soumise à autorisation du titulaire des droits d'exploitation

© Région Bourgogne-Franche-Comté, Inventaire du patrimoine