

POT À PHARMACIE (2E ALBARELLO)

Bourgogne-Franche-Comté, Jura
Lons-le-Saunier
place de l' Hôtel de Ville

Situé dans : Hôtel-Dieu

Dossier IM39001247 réalisé en 1991 revu en 1995

Auteur(s) : Bernard Pontefract



Historique

Pilulier du 18e siècle, d'origine inconnue

Période(s) principale(s) : 18e siècle

Éléments descriptifs

Catégories : céramique

Iconographie :

Iconographie et décor : ornementation (rameau : feuille, fleur). Sujet : cartouche limité par une couronne végétale de feuillage et de baies de camaïeu bleu issue d'une fleur jaune et se rejoignant par une fleur semblable.

ornementation

rameau

feuille

fleur

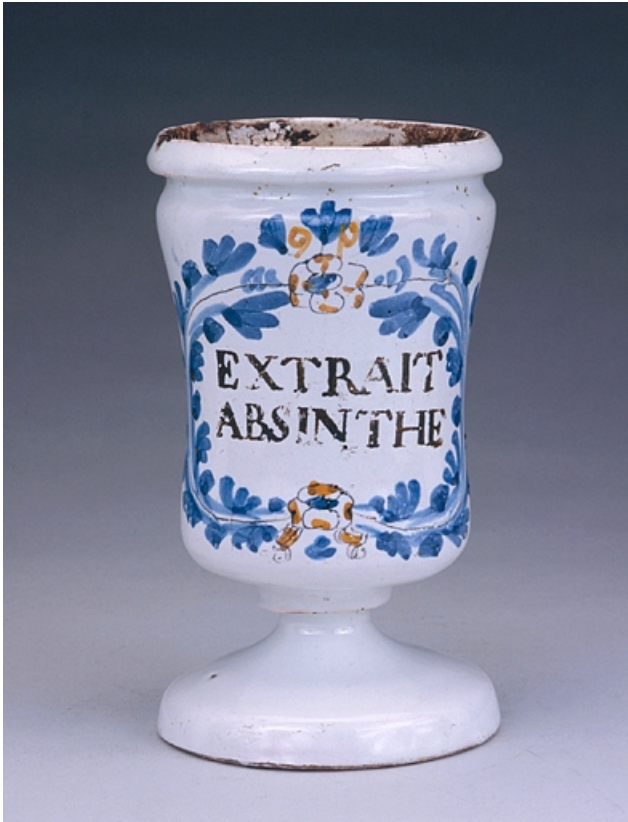
Informations complémentaires

- Voir le dossier numérisé : <https://patrimoine.bourgognefranchecomte.fr/gtrudov/IM39001247/index.htm>

Aire d'étude et canton : Lons-le-Saunier centre

Dénomination : pot à pharmacie

© Région Bourgogne-Franche-Comté, Inventaire du patrimoine



Vue générale.

39, Lons-le-Saunier place de l' Hôtel de Ville

N° de l'illustration : 19913900484XA

Date : 1991

Auteur : Jérôme Mongreville

Reproduction soumise à autorisation du titulaire des droits d'exploitation

© Région Bourgogne-Franche-Comté, Inventaire du patrimoine