

POT À PHARMACIE (1ÈRE CHEVRETTE)

Bourgogne-Franche-Comté, Jura
Lons-le-Saunier
place de l' Hôtel de Ville

Situé dans : [Hôtel-Dieu](#)

Dossier IM39001244 réalisé en 1991 revu en 1995

Auteur(s) : Bernard Pontefract



Historique

Chevrette du 18e siècle, d'origine inconnue

Période(s) principale(s) : 18e siècle

Éléments descriptifs

Catégories : céramique

Iconographie :

Iconographie et décor : ornementation (rameau : fleur, fruit). Décor de feuillage et de fruits bleus, du côté de l'anse de la chevrette.

ornementation

rameau

fleur

fruit

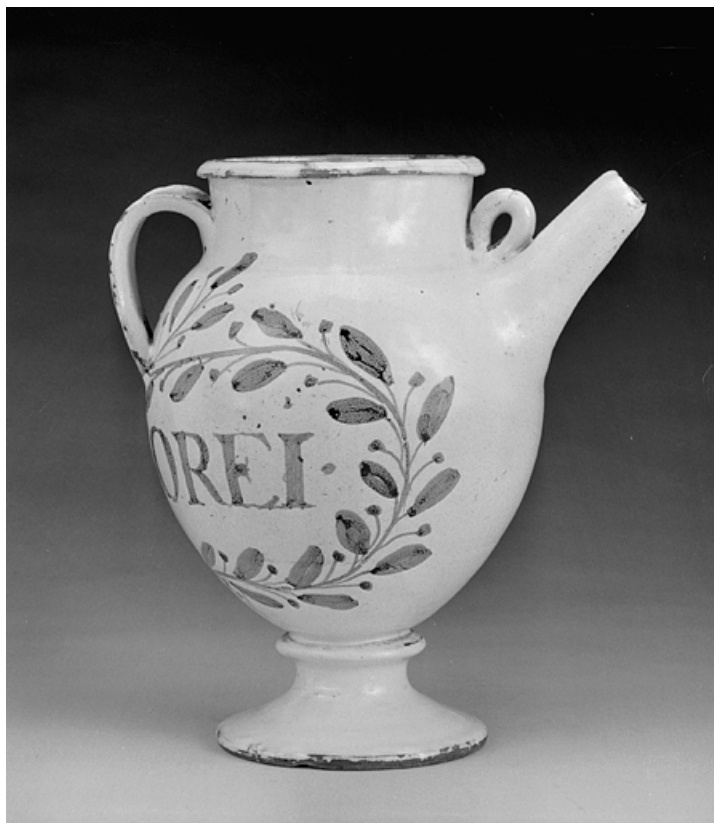
Informations complémentaires

- Voir le dossier numérisé : <https://patrimoine.bourgognefranchecomte.fr/gtrudov/IM39001244/index.htm>

Aire d'étude et canton : Lons-le-Saunier centre

Dénomination : pot à pharmacie

© Région Bourgogne-Franche-Comté, Inventaire du patrimoine



Vue de trois quarts.

39, Lons-le-Saunier place de l' Hôtel de Ville

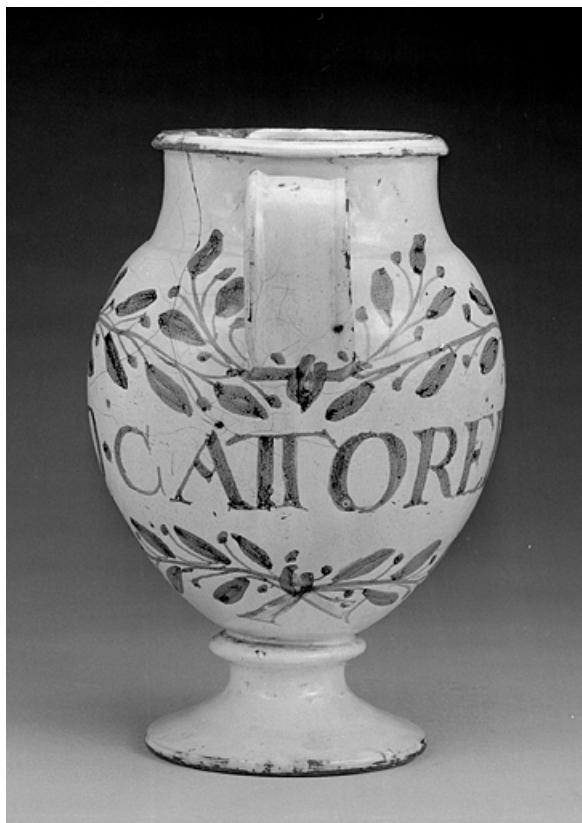
N° de l'illustration : 19913900472X

Date : 1991

Auteur : Jérôme Mongreville

Reproduction soumise à autorisation du titulaire des droits d'exploitation

© Région Bourgogne-Franche-Comté, Inventaire du patrimoine



Vue du côté de l'anse.

39, Lons-le-Saunier place de l' Hôtel de Ville

N° de l'illustration : 19913900499X

Date : 1991

Auteur : Jérôme Mongreville

Reproduction soumise à autorisation du titulaire des droits d'exploitation

© Région Bourgogne-Franche-Comté, Inventaire du patrimoine