

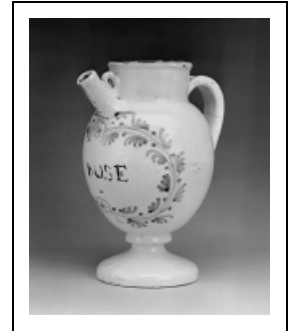
## 2 POTS À PHARMACIE (CHEVRETTES)

Bourgogne-Franche-Comté, Jura  
Lons-le-Saunier  
place de l' Hôtel de Ville

Situé dans : Hôtel-Dieu

Dossier IM39001242 réalisé en 1991 revu en  
1995

Auteur(s) : Bernard Pontefract



### Historique

Ensemble de 2 chevrettes du 18e siècle, d'origine inconnue

**Période(s) principale(s)** : 18e siècle

### Éléments descriptifs

**Catégories** : céramique

### Iconographie :

Iconographie et décor : ornementation (rameau : fleur, fruit). décor de feuillage et de fruits bleus, avec fleurs cernées de noir

ornementation

rameau

fleur

fruit

### Informations complémentaires

- Voir le dossier numérisé : <https://patrimoine.bourgognefranchecomte.fr/gtrudov/IM39001242/index.htm>

**Aire d'étude et canton** : Lons-le-Saunier centre

**Dénomination** : pot à pharmacie

© Région Bourgogne-Franche-Comté, Inventaire du patrimoine



**Vue d'une des deux chevrettes.**

39, Lons-le-Saunier place de l' Hôtel de Ville

N° de l'illustration : 19913900473X

Date : 1991

Auteur : Jérôme Mongreville

Reproduction soumise à autorisation du titulaire des droits d'exploitation

© Région Bourgogne-Franche-Comté, Inventaire du patrimoine