

2E ENSEMBLE DE 4 POTS À PHARMACIE (ALBARELLI)

Bourgogne-Franche-Comté, Jura
Lons-le-Saunier
place de l' Hôtel de Ville

Situé dans : [Hôtel-Dieu](#)

Dossier IM39001240 réalisé en 1991 revu en
1995

Auteur(s) : Bernard Pontefract



Historique

Ensemble de 4 albarelli de la fin du 17e siècle ou du début du 18e siècle, d'origine inconnue.

Période(s) principale(s) : limite 17e siècle 18e siècle

Éléments descriptifs

Catégories : céramique

Iconographie :

Iconographie et décor : ornementation (rameau : palmette, volute). Sujet : cartouche limité par une couronne de palmettes à volutes de camaïeu bleu foncé, encadrant l'inscription.

ornementation

rameau

volute

palmette

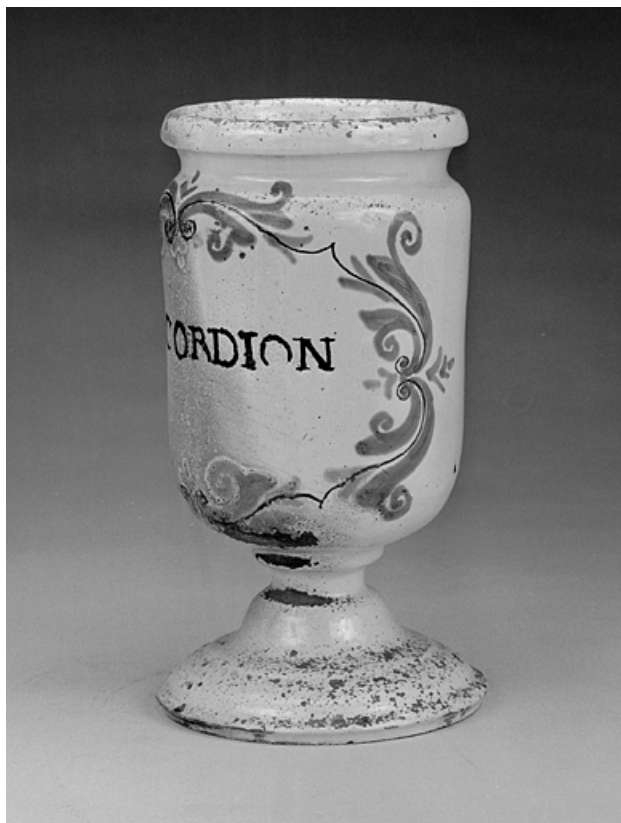
Informations complémentaires

- Voir le dossier numérisé : <https://patrimoine.bourgognefranchecomte.fr/gtrudov/IM39001240/index.htm>

Aire d'étude et canton : Lons-le-Saunier centre

Dénomination : pot à pharmacie

© Région Bourgogne-Franche-Comté, Inventaire du patrimoine



Vue de l'un des albarellos, de face.

39, Lons-le-Saunier place de l' Hôtel de Ville

N° de l'illustration : 19913900482X

Date : 1991

Auteur : Jérôme Mongreville

Reproduction soumise à autorisation du titulaire des droits d'exploitation

© Région Bourgogne-Franche-Comté, Inventaire du patrimoine



Vue de l'un des albarellos, de trois quarts.

39, Lons-le-Saunier place de l' Hôtel de Ville

N° de l'illustration : 19913900483XA

Date : 1991

Auteur : Jérôme Mongreville

Reproduction soumise à autorisation du titulaire des droits d'exploitation

© Région Bourgogne-Franche-Comté, Inventaire du patrimoine