

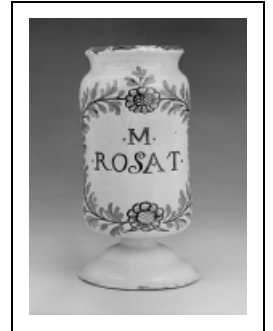
16 POTS À PHARMACIE (ALBARELLI)

Bourgogne-Franche-Comté, Jura
Lons-le-Saunier
place de l' Hôtel de Ville

Situé dans : [Hôtel-Dieu](#)

Dossier IM39001237 réalisé en 1991 revu en
1995

Auteur(s) : Bernard Pontefract



Historique

Ensemble de 16 albarelli de la 1ère moitié du 18e siècle, peut-être d'origine franc-comtoise.

Période(s) principale(s) : 1ère moitié 18e siècle

Éléments descriptifs

Catégories : céramique

Iconographie :

Iconographie et décor : ornementation (rameau : feuille, fleur). Sujet : cartouche limité par une couronne végétale de feuillage bleu et vert issue d'une fleur et se rejoignant par une fleur semblable.

ornementation

rameau

feuille

fleur

Informations complémentaires

- Voir le dossier numérisé : <https://patrimoine.bourgognefranchecomte.fr/gtrudov/IM39001237/index.htm>

Aire d'étude et canton : Lons-le-Saunier centre

Dénomination : pot à pharmacie

© Région Bourgogne-Franche-Comté, Inventaire du patrimoine



Vue de l'un des albarellos.

39, Lons-le-Saunier place de l' Hôtel de Ville

N° de l'illustration : 19913900489X

Date : 1991

Auteur : Jérôme Mongreville

Reproduction soumise à autorisation du titulaire des droits d'exploitation

© Région Bourgogne-Franche-Comté, Inventaire du patrimoine