

17 POTS À PHARMACIE (ALBARELLI, CHEVRETTES, PILULIER)

Bourgogne-Franche-Comté, Jura
Lons-le-Saunier
place de l' Hôtel de Ville

Situé dans : [Hôtel-Dieu](#)

Dossier IM39001236 réalisé en 1991 revu en
1995

Auteur(s) : Bernard Pontefract



Historique

Ensemble de 3 albarelli, 13 chevrettes et 1 pilulier du 18e siècle, d'origine inconnue.

Période(s) principale(s) : 18e siècle

Éléments descriptifs

Catégories : céramique

Iconographie :

Iconographie et décor : ornementation (rameau : feuille, fruit, fleur). Sujet : cartouche limité par une couronne végétale de feuillage et de baies de camaïeu bleu issue d'une fleur blanche avec des touches de couleur ocre sur les pétales et se rejoignant par une fleur semblable.

rameau

feuille

fruit

fleur

ornementation

Informations complémentaires

- Voir le dossier numérisé : <https://patrimoine.bourgognefranchecomte.fr/gtrudov/IM39001236/index.htm>

Aire d'étude et canton : Lons-le-Saunier centre

Dénomination : pot à pharmacie

© Région Bourgogne-Franche-Comté, Inventaire du patrimoine



Vue d'un albarello.

39, Lons-le-Saunier place de l' Hôtel de Ville

N° de l'illustration : 19913900485XA

Date : 1991

Auteur : Jérôme Mongreville

Reproduction soumise à autorisation du titulaire des droits d'exploitation

© Région Bourgogne-Franche-Comté, Inventaire du patrimoine



Vue d'une chevrette.

39, Lons-le-Saunier place de l' Hôtel de Ville

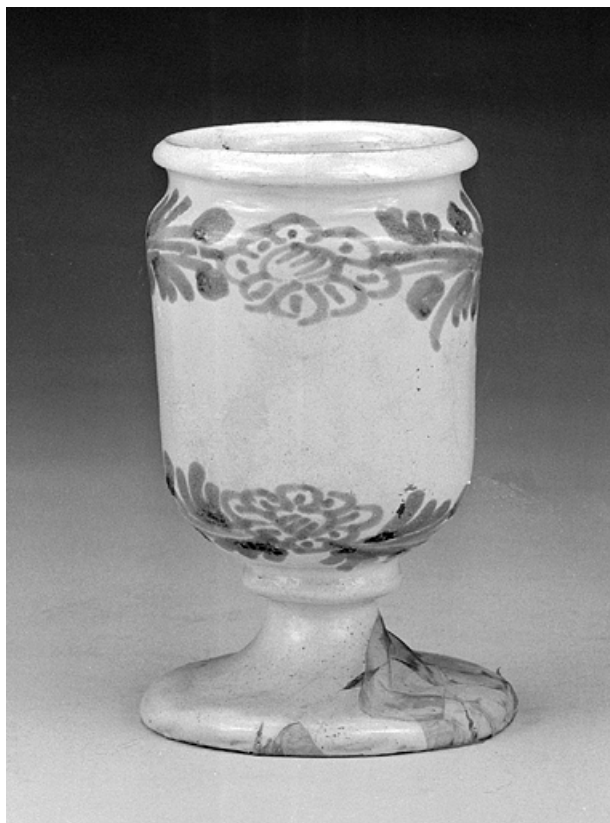
N° de l'illustration : 19913900475XA

Date : 1991

Auteur : Jérôme Mongreville

Reproduction soumise à autorisation du titulaire des droits d'exploitation

© Région Bourgogne-Franche-Comté, Inventaire du patrimoine



Vue du pilulier.

39, Lons-le-Saunier place de l' Hôtel de Ville

N° de l'illustration : 19913900497X

Date : 1991

Auteur : Jérôme Mongreville

Reproduction soumise à autorisation du titulaire des droits d'exploitation

© Région Bourgogne-Franche-Comté, Inventaire du patrimoine