

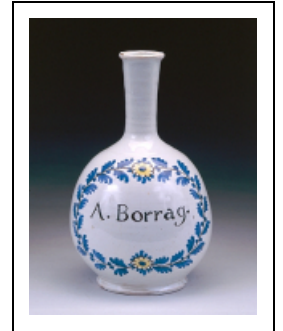
32 POTS À PHARMACIE (ALBARELLI, PILULIERS, BOUTEILLES DE PHARMACIE)

Bourgogne-Franche-Comté, Jura
Lons-le-Saunier
place de l' Hôtel de Ville

Situé dans : Hôtel-Dieu

Dossier IM39001235 réalisé en 1991 revu en 1995

Auteur(s) : Bernard Pontefract



Historique

Ensemble de 16 albarelli, 9 bouteilles de pharmacie et de 7 piluliers du 18e siècle, provenant peut-être des faïenceries lyonnaises.

Période(s) principale(s) : 18e siècle

Éléments descriptifs

Catégories : céramique

Iconographie :

Iconographie et décor : ornementation (rameau : feuille, fleur). Sujet : cartouche limité par une couronne végétale de feuillage et de baies de camaïeu bleu foncé issue d'une fleur jaune et se rejoignant par une fleur semblable.

ornementation

feuille

fleur

rameau

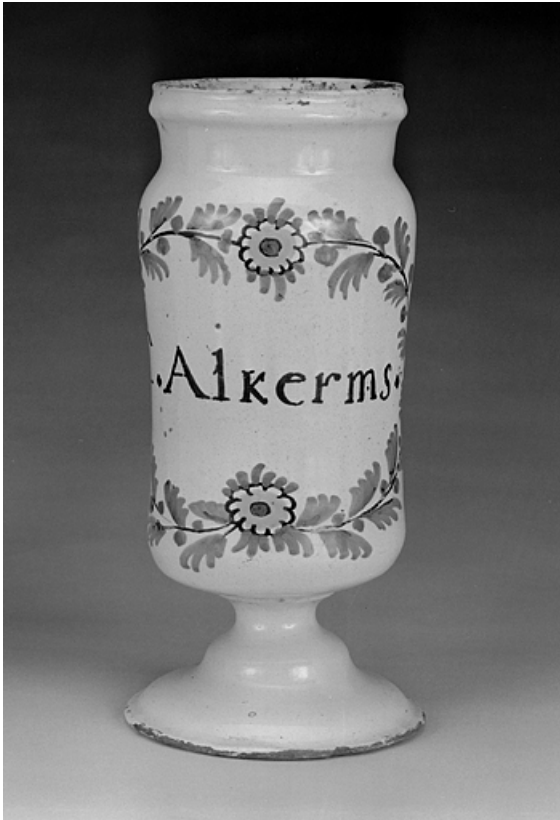
Informations complémentaires

- Voir le dossier numérisé : <https://patrimoine.bourgognefranchecomte.fr/gtrudov/IM39001235/index.htm>

Aire d'étude et canton : Lons-le-Saunier centre

Dénomination : pot à pharmacie

© Région Bourgogne-Franche-Comté, Inventaire du patrimoine



Vue d'un albarelo.

39, Lons-le-Saunier place de l' Hôtel de Ville

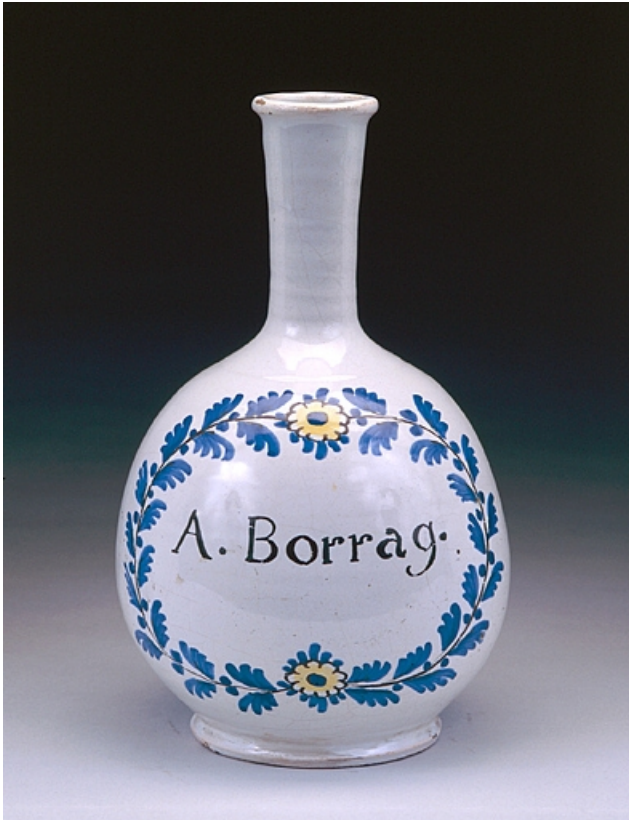
N° de l'illustration : 19913900486X

Date : 1991

Auteur : Jérôme Mongreville

Reproduction soumise à autorisation du titulaire des droits d'exploitation

© Région Bourgogne-Franche-Comté, Inventaire du patrimoine



Vue d'une bouteille de pharmacie.

39, Lons-le-Saunier place de l' Hôtel de Ville

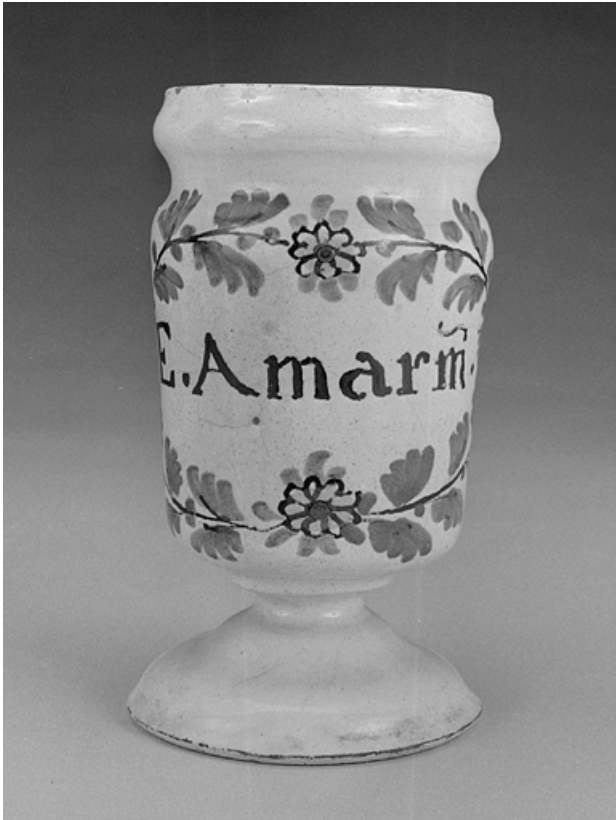
N° de l'illustration : 19913900505XA

Date : 1991

Auteur : Jérôme Mongreville

Reproduction soumise à autorisation du titulaire des droits d'exploitation

© Région Bourgogne-Franche-Comté, Inventaire du patrimoine



Vue d'un pilulier.

39, Lons-le-Saunier place de l' Hôtel de Ville

N° de l'illustration : 19913900490X

Date : 1991

Auteur : Jérôme Mongreville

Reproduction soumise à autorisation du titulaire des droits d'exploitation

© Région Bourgogne-Franche-Comté, Inventaire du patrimoine