

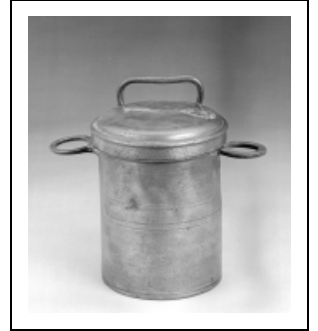
## POT À PHARMACIE (BOÎTE À PHARMACIE ?)

Bourgogne-Franche-Comté, Jura  
Lons-le-Saunier  
place de l' Hôtel de Ville

Situé dans : [Hôtel-Dieu](#)

Dossier IM39001220 réalisé en 1991 revu en  
1995

Auteur(s) : Bernard Pontefract



**Période(s) principale(s) :** 19e siècle

### Éléments descriptifs

**Catégories :** poterie d'étain

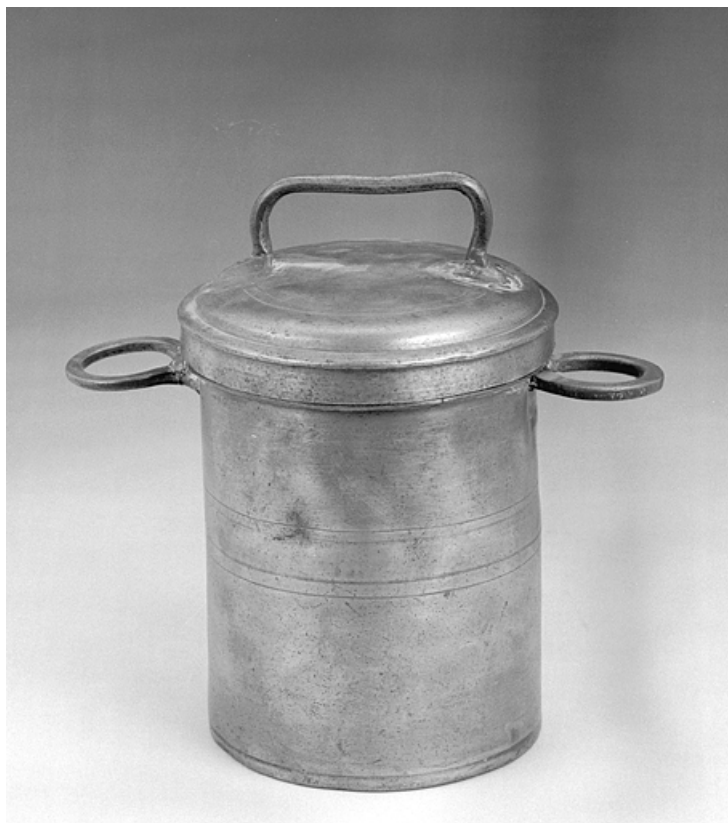
### Informations complémentaires

- **Voir le dossier numérisé :** <https://patrimoine.bourgognefranchecomte.fr/gtrudov/IM39001220/index.htm>

**Aire d'étude et canton :** Lons-le-Saunier centre

**Dénomination :** pot à pharmacie

© Région Bourgogne-Franche-Comté, Inventaire du patrimoine



**Vue générale.**

39, Lons-le-Saunier place de l' Hôtel de Ville

N° de l'illustration : 19913900456X

Date : 1991

Auteur : Jérôme Mongreville

Reproduction soumise à autorisation du titulaire des droits d'exploitation

© Région Bourgogne-Franche-Comté, Inventaire du patrimoine