

2E SERINGUE (CLYSTÈRE)

Bourgogne-Franche-Comté, Jura
Lons-le-Saunier
place de l' Hôtel de Ville

Situé dans : Hôtel-Dieu

Dossier IM39001218 réalisé en 1991 revu en
1995

Auteur(s) : Bernard Pontefract

Période(s) principale(s) : 19e siècle

Éléments descriptifs

Catégories : poterie d'étain

Informations complémentaires

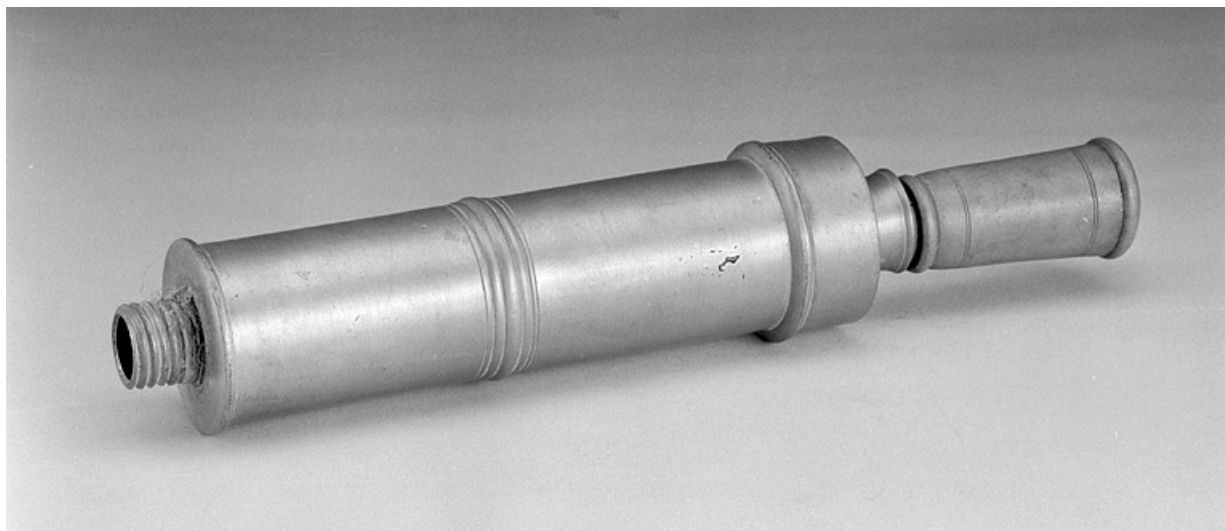
- **Voir le dossier numérisé** : <https://patrimoine.bourgognefranchecomte.fr/gtrudov/IM39001218/index.htm>

Aire d'étude et canton : Lons-le-Saunier centre

Dénomination : seringue

© Région Bourgogne-Franche-Comté, Inventaire du patrimoine





Vue générale.

39, Lons-le-Saunier place de l' Hôtel de Ville

N° de l'illustration : 19913900452X

Date : 1991

Auteur : Jérôme Mongreville

Reproduction soumise à autorisation du titulaire des droits d'exploitation

© Région Bourgogne-Franche-Comté, Inventaire du patrimoine