

## 3 CHAPES, CHASUBLE, 2 DALMATIQUES, 3 ÉTOLES, 3 MANIPULES, VOILE HUMÉRAL, VOILE DE CALICE, BOURSE DE CORPORAL (2E ORNEMENT DORÉ)

Bourgogne-Franche-Comté, Jura  
Lons-le-Saunier  
rue des Cordeliers, rue Pasteur

Situé dans : Couvent de cordeliers, actuellement église paroissiale Saint-Pierre et Saint-Paul, demeure et édifice commercial

Dossier IM39001193 réalisé en 1986 revu en 1994

Auteur(s) : Bernard Ducouret, Bernard Pontefract



**Période(s) principale(s) :** 2e moitié 19e siècle

### Éléments descriptifs

**Catégories :** tissu

### Iconographie :

Iconographie et décor : Agneau mystique ; I.H.S. ; Christ bénissant, en buste ; Chrisme ; ornementation (croix tréflée, ornement à forme végétale). Agneau mystique sur le chaperon d'une chape ; I.H.S. sur le chaperon des deux autres chapes ; Christ bénissant sur le dos de la chasuble ; chrisme sur le voile huméral ; ornementation sur les orfrois de l'ensemble des oeuvres

Agneau mystique

IHS

Christ bénissant en buste

Chrisme

ornementation

croix tréflée

ornement à forme végétale

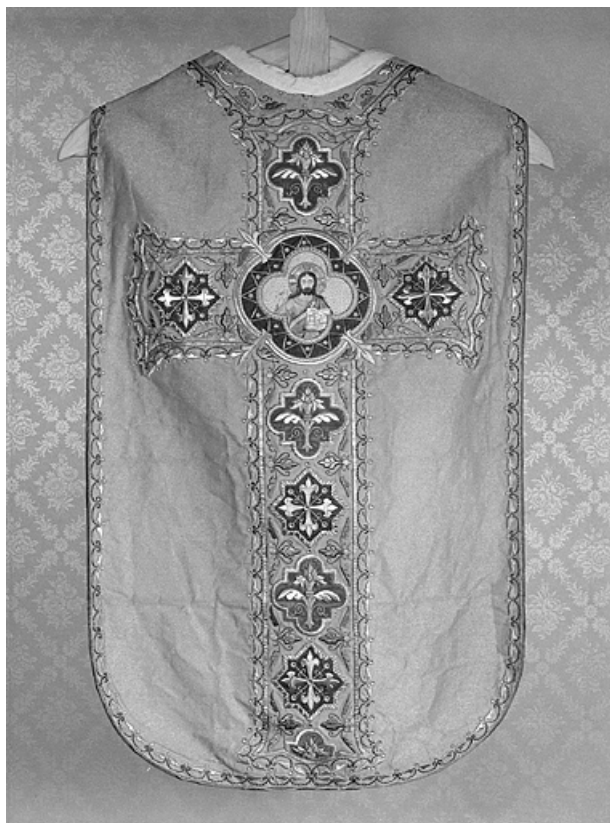
### Informations complémentaires

- **Voir le dossier numérisé :** <https://patrimoine.bourgognefranche-comte.fr/gtrudov/IM39001193/index.htm>

**Aire d'étude et canton :** Lons-le-Saunier centre

**Dénomination :** chape, chasuble, dalmatique, étole, manipule, voile huméral, voile de calice, bourse de corporal

© Région Bourgogne-Franche-Comté, Inventaire du patrimoine



**Dos de la chasuble.**

39, Lons-le-Saunier rue des Cordeliers

N° de l'illustration : 19913900402X

Date : 1991

Auteur : Jérôme Mongreville

Reproduction soumise à autorisation du titulaire des droits d'exploitation

© Région Bourgogne-Franche-Comté, Inventaire du patrimoine



**Dos d'une chape.**

39, Lons-le-Saunier rue des Cordeliers

N° de l'illustration : 19913900403X

Date : 1991

Auteur : Jérôme Mongreville

Reproduction soumise à autorisation du titulaire des droits d'exploitation

© Région Bourgogne-Franche-Comté, Inventaire du patrimoine