

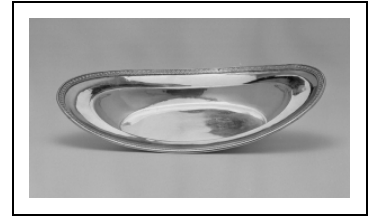
BASSIN À BURETTES

Bourgogne-Franche-Comté, Jura
Lons-le-Saunier
1 rue de la Préfecture

Situé dans : Église paroissiale Saint-Désiré, prieuré, couvent de
bénédictins

Dossier IM39001130 réalisé en 1986 revu en 1993

Auteur(s) : Bernard Ducouret, Bernard Pontefract



Historique

Bassin à burettes portant les poinçons de 1819 à 1838, mais dont le poinçon de maître (lettre P à droite d'une branche la lettre à gauche étant effacée) partiellement lisible n'a pu être identifié ; il sert de bassin aux burettes de Pierre François Grandguillaume ; le poinçon a pu être mal vu et correspondre à celui de Jean-Antoine _PASQUER s'il s'agit des lettres A et P et d'une flèche, à celui de François Passeron s'il s'agit des lettres F et P et d'un caducée, à celui de Jacques _PEYSSONNEAU s'il s'agit des lettres J et P et d'un palmier ou à celui de Jean Hippolyte Pézieux cadet s'il s'agit des lettres H et P et d'un épi de blé.

Période(s) principale(s) : 1ère moitié 19e siècle

Éléments descriptifs

Catégories : orfèvrerie

Structures : plan ovale

Iconographie :

Iconographie et décor : ornement à forme végétale
ornement à forme végétale

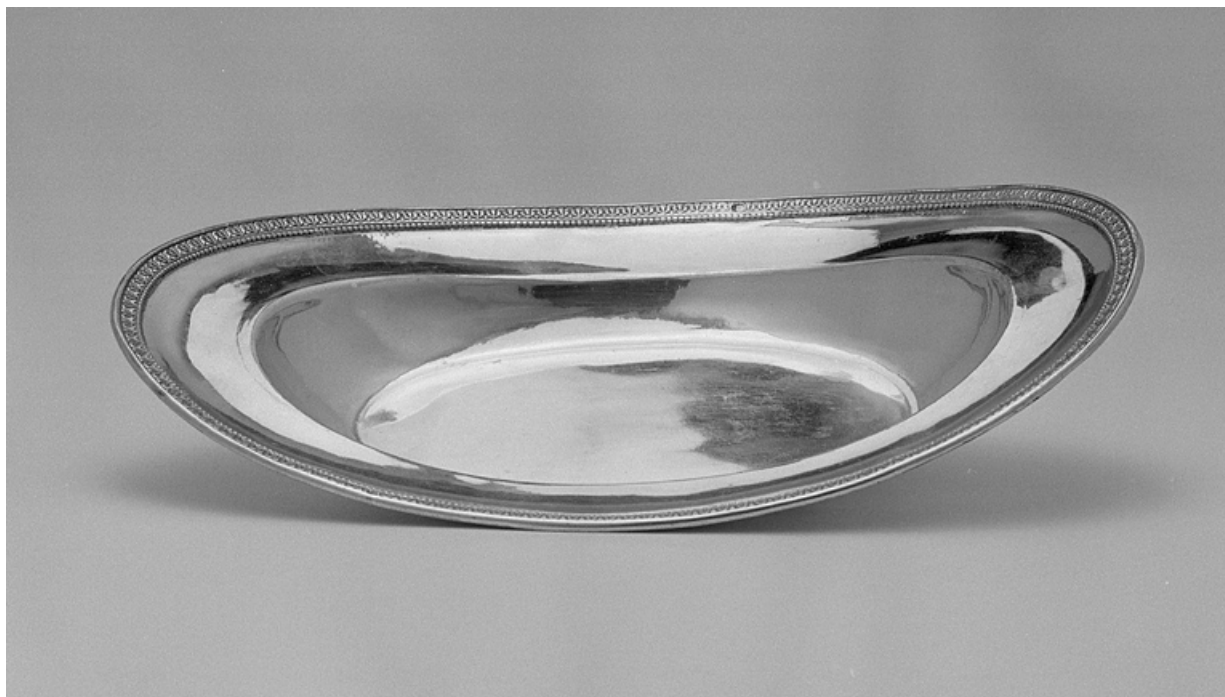
Informations complémentaires

- **Voir le dossier numérisé :** <https://patrimoine.bourgognefranchecomte.fr/gtrudov/IM39001130/index.htm>

Aire d'étude et canton : Lons-le-Saunier centre

Dénomination : bassin à burettes

© Région Bourgogne-Franche-Comté, Inventaire du patrimoine



Vu de côté.

39, Lons-le-Saunier, 1 rue de la Préfecture

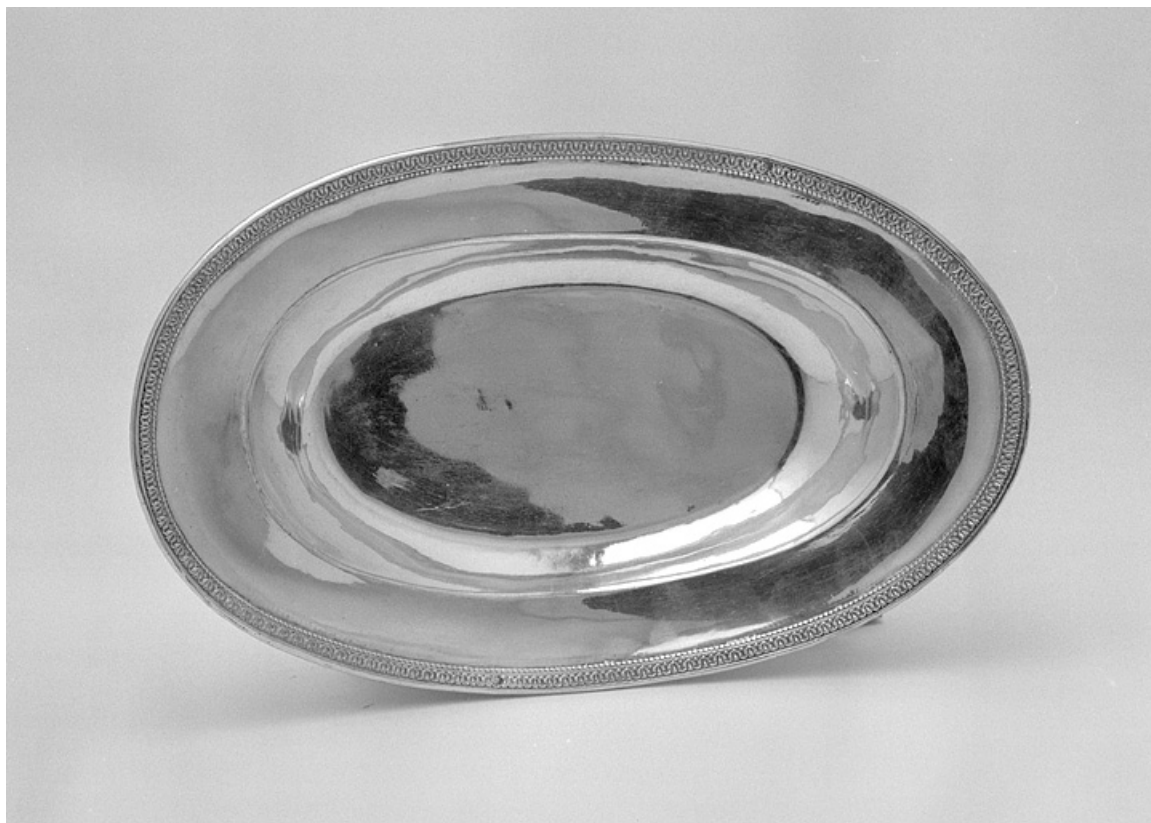
N° de l'illustration : 19913900373X

Date : 1991

Auteur : Jérôme Mongreville

Reproduction soumise à autorisation du titulaire des droits d'exploitation

© Région Bourgogne-Franche-Comté, Inventaire du patrimoine



Vu du dessus.

39, Lons-le-Saunier, 1 rue de la Préfecture

N° de l'illustration : 19913900370X

Date : 1991

Auteur : Jérôme Mongreville

Reproduction soumise à autorisation du titulaire des droits d'exploitation

© Région Bourgogne-Franche-Comté, Inventaire du patrimoine