

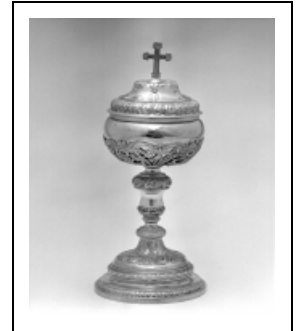
1ER CIBOIRE

Bourgogne-Franche-Comté, Jura
Lons-le-Saunier
1 rue de la Préfecture

Situé dans : Église paroissiale Saint-Désiré, prieuré, couvent de
bénédictins

Dossier IM39001126 réalisé en 1986 revu en 1993

Auteur(s) : Bernard Ducouret, Bernard Pontefract



Historique

Ciboire portant le poinçon de l'orfèvre dolois Etienne Michel Fady et les lettres-dates K et L couronnées utilisées entre 1774 et 1776.

Période(s) principale(s) : 2e moitié 18e siècle

Auteur(s) de l'oeuvre :
Etienne Michel Fady (orfèvre)

Description

Fausse coupe ajourée

Éléments descriptifs

Catégories : orfèvrerie

Iconographie :

Iconographie et décor : ornementation (godrons, feuille stylisée, chutes, raisin, blé)
ornementation

godron

feuille

chute

raisin

blé

Informations complémentaires

- **Voir le dossier numérisé** : <https://patrimoine.bourgognefranchecomte.fr/gtrudov/IM39001126/index.htm>

Aire d'étude et canton : Lons-le-Saunier centre

Dénomination : ciboire

© Région Bourgogne-Franche-Comté, Inventaire du patrimoine



Vue générale.

39, Lons-le-Saunier, 1 rue de la Préfecture

N° de l'illustration : 19913900372X

Date : 1991

Auteur : Jérôme Mongreville

Reproduction soumise à autorisation du titulaire des droits d'exploitation

© Région Bourgogne-Franche-Comté, Inventaire du patrimoine



Les poinçons.

39, Lons-le-Saunier, 1 rue de la Préfecture

N° de l'illustration : 19913900523Z

Date : 1991

Auteur : Jérôme Mongreville

Reproduction soumise à autorisation du titulaire des droits d'exploitation

© Région Bourgogne-Franche-Comté, Inventaire du patrimoine