

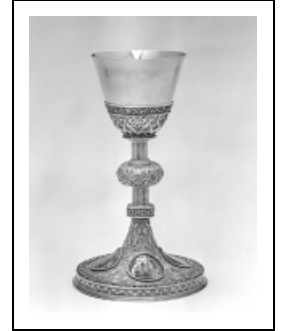
2E CALICE

Bourgogne-Franche-Comté, Jura
Lons-le-Saunier
1 rue de la Préfecture

Situé dans : Église paroissiale Saint-Désiré, prieuré, couvent de
bénédictins

Dossier IM39001125 réalisé en 1986 revu en 1993

Auteur(s) : Bernard Ducouret, Bernard Pontefract



Période(s) principale(s) : 2e moitié 19e siècle

Auteur(s) de l'oeuvre :

Placide Poussielgue-Rusand (orfèvre)

Description

Filigranes à la base du pied ; médaillons émaillés sur le pied

Éléments descriptifs

Catégories : orfèvrerie

Iconographie :

Iconographie et décor : Cène ; Crucifixion ; Mise au tombeau ; Apparition à Madeleine

Cène

Crucifixion

Mise au tombeau

Apparition à Madeleine

Informations complémentaires

- Voir le dossier numérisé : <https://patrimoine.bourgognefranchecomte.fr/gtrudov/IM39001125/index.htm>

Aire d'étude et canton : Lons-le-Saunier centre

Dénomination : calice

© Région Bourgogne-Franche-Comté, Inventaire du patrimoine



Vue générale.

39, Lons-le-Saunier, 1 rue de la Préfecture

N° de l'illustration : 19913900367X

Date : 1991

Auteur : Jérôme Mongreville

Reproduction soumise à autorisation du titulaire des droits d'exploitation

© Région Bourgogne-Franche-Comté, Inventaire du patrimoine