

MACHINE À PELOTONNER (PELOTONNEUSE AUTOMATIQUE DE LA LIGNE DE PELOTONNAGE)

Bourgogne-Franche-Comté, Jura
Balanod
sous Roches

Situé dans : Filature de laine des Ets Chenut

Dossier IM39001096 réalisé en 1994 revu en 1995

Auteur(s) : Laurent Poupard



Historique

Machine type P.L.A. construite par la S.A. des Ets Ryo-Catteau, maison fondée en 1836.

Période(s) principale(s) : 1ère moitié 20e siècle

Auteur(s) de l'oeuvre :
Ryo-Catteau (constructeur)

Description

Bâti en fonte, pièces en fer et acier. Capacité : 6 broches. Moteur : 1 ch, Constructions électriques du Nord (Tourcoing).

Éléments descriptifs

Catégories : industrie textile

Structures : produit élaboré d'origine animale solide en fil, produit fini

État de conservation :

en état de marche

Sources documentaires

Documents figurés

- **Spécimens de Présentation réalisés sur Pelotonneuses P.L.A. [fragment de dépliant publicitaire].**
Spécimens de Présentation réalisés sur Pelotonneuses P.L.A. [fragment de dépliant publicitaire]. Photographie, s.d. [1ère moitié 20e siècle].
Lieu de conservation : Archives de la société Chenut, Balanod
- **Pelotonneuse type P.L.A. Pelote gaufrée indépelotable [notice de réglage de la machine].**
Pelotonneuse type P.L.A. Pelote gaufrée indépelotable [notice de réglage de la machine]. Dessin, 10-12 juillet 1946.
Lieu de conservation : Archives de la société Chenut, Balanod
- **Pelotonneuse automatique type P.L.A.**
Pelotonneuse automatique type P.L.A. Pelotonneuse automatique type P.L.A. Photographie, s.d. [2e quart 20e siècle, vers 1947]. Dans : " Les laines à tricoter. Leurs préparations " [catalogue de machines textiles] / [Ets Ryo-Catteau S.A.], s.l. [Roubaix] : s.n. [Ryo-Catteau], s.d. [1947], fasc. VI, [p. 18].

Lieu de conservation : Collection particulière

- **Spécimens de Présentation réalisés sur Pelotonneuses P.L.A. [fragment de dépliant publicitaire].**

Spécimens de Présentation réalisés sur Pelotonneuses P.L.A. [fragment de dépliant publicitaire]. Photographie, s.d. [1ère moitié 20e siècle].

Lieu de conservation : Archives de la société Chenut, Balanod

- **Pelotonneuse type P.L.A. Pelote gaufrée indépelotable [notice de réglage de la machine].**

Pelotonneuse type P.L.A. Pelote gaufrée indépelotable [notice de réglage de la machine]. Dessin, 10-12 juillet 1946.

Lieu de conservation : Archives de la société Chenut, Balanod

- **Pelotonneuse automatique type P.L.A.**

Pelotonneuse automatique type P.L.A. Pelotonneuse automatique type P.L.A. Photographie, s.d. [2e quart 20e siècle, vers 1947]. Dans : " Les laines à tricoter. Leurs préparations " [catalogue de machines textiles] / [Ets Ryo-Catteau S.A.], s.l. [Roubaix] : s.n. [Ryo-Catteau], s.d. [1947], fasc. VI, [p. 18].

Lieu de conservation : Collection particulière

Informations complémentaires

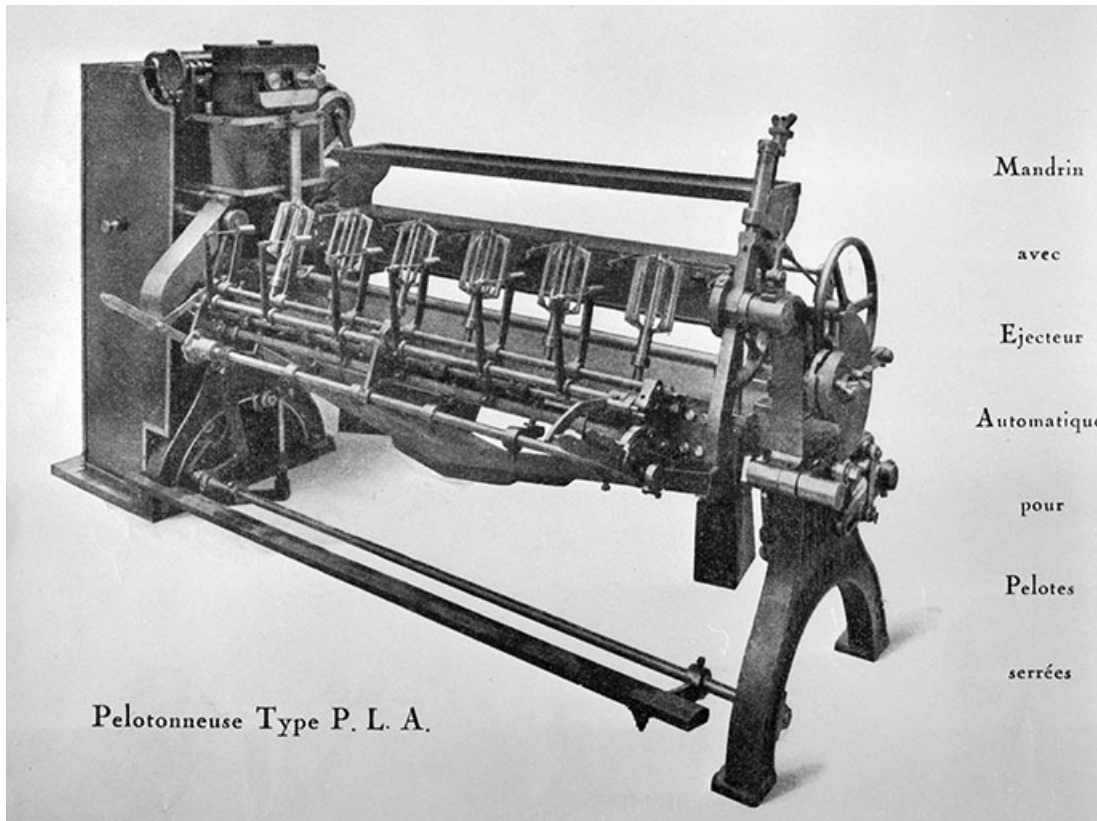
- **Voir le dossier numérisé** : <https://patrimoine.bourgognefranchecomte.fr/gtrudov/IM39001096/index.htm>

Aire d'étude et canton : Saint-Amour

Dénomination : machine à pelotonner

Parties constituantes non étudiées : moteur électrique

© Région Bourgogne-Franche-Comté, Inventaire du patrimoine



Mandrin

avec

Ejecteur

Automatique

pour

Pelotes

serrées

Pelotonneuse Type P. L. A.

Pelotonneuse automatique type P.L.A.

Source :

Photographie, s.d. [2e quart 20e siècle, vers 1947]. Dans : " Les laines à tricoter. Leurs préparations " [catalogue de machines textiles] / [Ets Ryo-Catteau S.A.], s.l. [Roubaix] : s.n. [Ryo-Catteau], s.d. [1947], fasc. VI, [p. 18].

Lieu de conservation : collection particulière

Lieu de conservation : Collection particulière

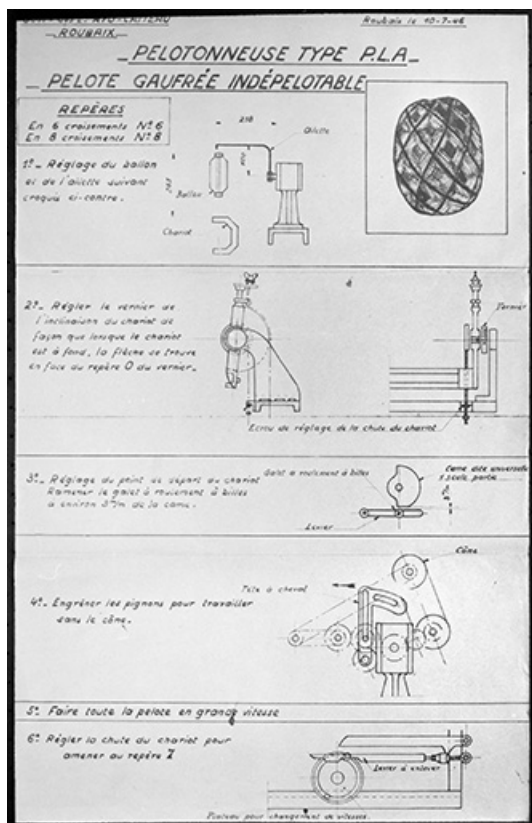
N° de l'illustration : 19953900127X

Date : 1995

Auteur : Yves Sancey (reproduction)

Reproduction soumise à autorisation du titulaire des droits d'exploitation

© Région Bourgogne-Franche-Comté, Inventaire du patrimoine



Pelotonneuse type P.L.A. Pelote gaufrée indépelotable [notice de réglage de la machine].

Source :

Dessin, 10-12 juillet 1946. Lieu de conservation : Archives de la société Chenut, Balanod

Lieu de conservation : Archives de la société Chenut, Balanod

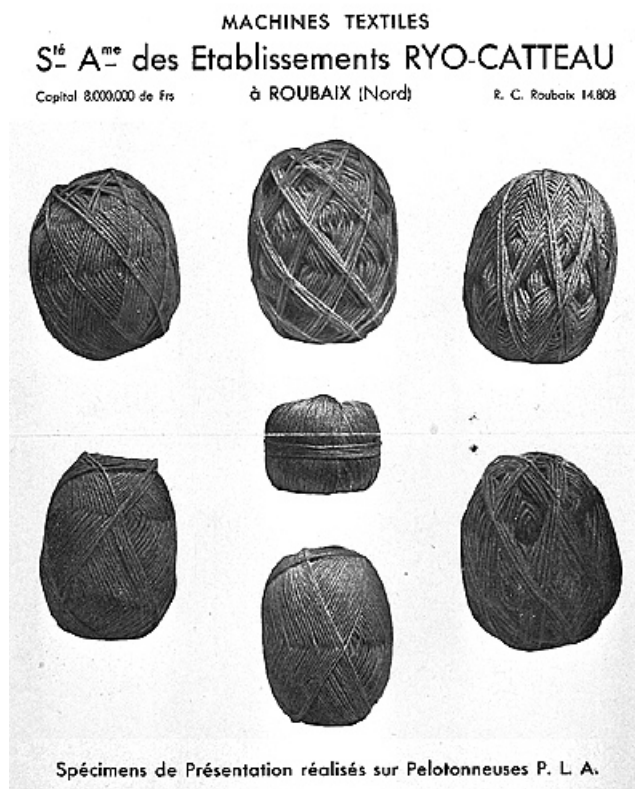
N° de l'illustration : 19953900128X

Date : 1995

Auteur : Yves Sancey

Reproduction soumise à autorisation du titulaire des droits d'exploitation

© Région Bourgogne-Franche-Comté, Inventaire du patrimoine



Spécimens de Présentation réalisés sur Pelotonneuses P.L.A. [fragment de dépliant publicitaire].

Source :

Photographie, s.d. [1ère moitié 20e siècle]. Lieu de conservation : Archives de la société Chenut, Balanod
Lieu de conservation : Archives de la société Chenut, Balanod

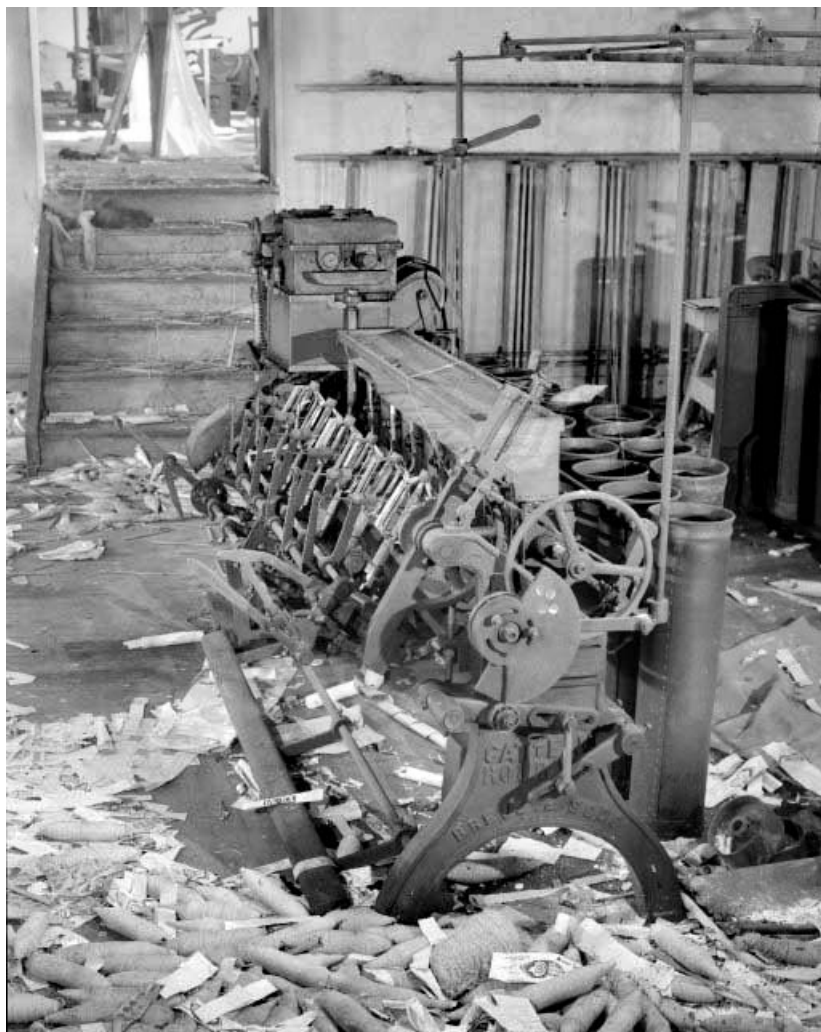
N° de l'illustration : 19953900129X

Date : 1995

Auteur : Yves Sancey (reproduction)

Reproduction soumise à autorisation du titulaire des droits d'exploitation

© Région Bourgogne-Franche-Comté, Inventaire du patrimoine



Vue de trois quarts droite.

N° de l'illustration : 19943901501X

Date : 1994

Auteur : Yves Sancey

Reproduction soumise à autorisation du titulaire des droits d'exploitation

© Région Bourgogne-Franche-Comté, Inventaire du patrimoine



Moteur et inscription (extrémité gauche).

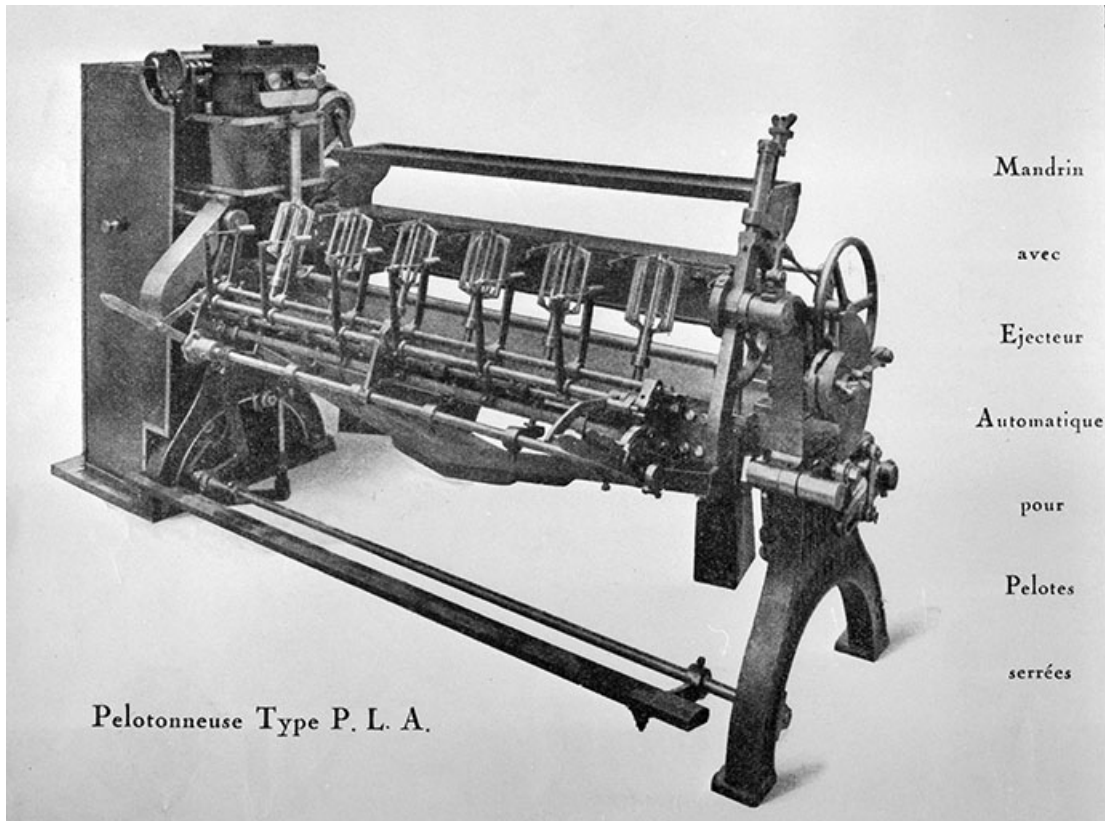
N° de l'illustration : 19943901502X

Date : 1994

Auteur : Yves Sancey

Reproduction soumise à autorisation du titulaire des droits d'exploitation

© Région Bourgogne-Franche-Comté, Inventaire du patrimoine



Pelotonneuse automatique type P.L.A.

Source :

Photographie, s.d. [2e quart 20e siècle, vers 1947]. Dans : " Les laines à tricoter. Leurs préparations " [catalogue de machines textiles] / [Ets Ryo-Catteau S.A.], s.l. [Roubaix] : s.n. [Ryo-Catteau], s.d. [1947], fasc. VI, [p. 18]. Lieu de conservation : collection particulière

Lieu de conservation : Collection particulière

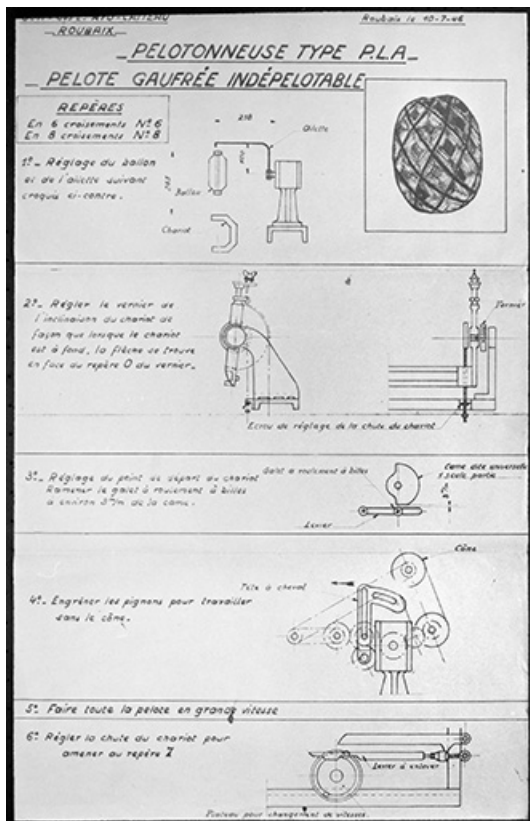
N° de l'illustration : 19953900127X

Date : 1995

Auteur : Yves Sancey (reproduction)

Reproduction soumise à autorisation du titulaire des droits d'exploitation

© Région Bourgogne-Franche-Comté, Inventaire du patrimoine



Pelotonneuse type P.L.A. Pelote gaufrée indépelotable [notice de réglage de la machine].

Source :

Dessin, 10-12 juillet 1946. Lieu de conservation : Archives de la société Chenut, Balanod

Lieu de conservation : Archives de la société Chenut, Balanod

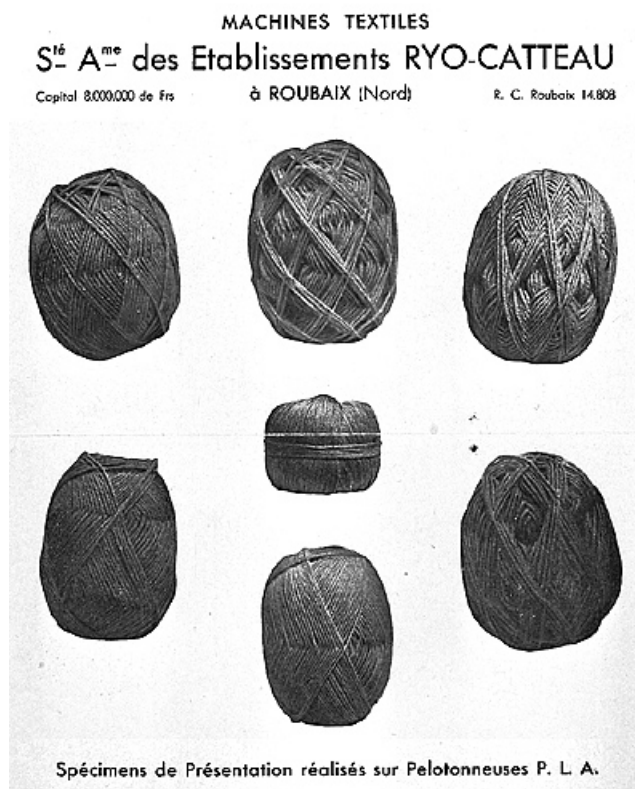
N° de l'illustration : 19953900128X

Date : 1995

Auteur : Yves Sancey

Reproduction soumise à autorisation du titulaire des droits d'exploitation

© Région Bourgogne-Franche-Comté, Inventaire du patrimoine



Spécimens de Présentation réalisés sur Pelotonneuses P.L.A. [fragment de dépliant publicitaire].

Source :

Photographie, s.d. [1ère moitié 20e siècle]. Lieu de conservation : Archives de la société Chenut, Balanod
Lieu de conservation : Archives de la société Chenut, Balanod

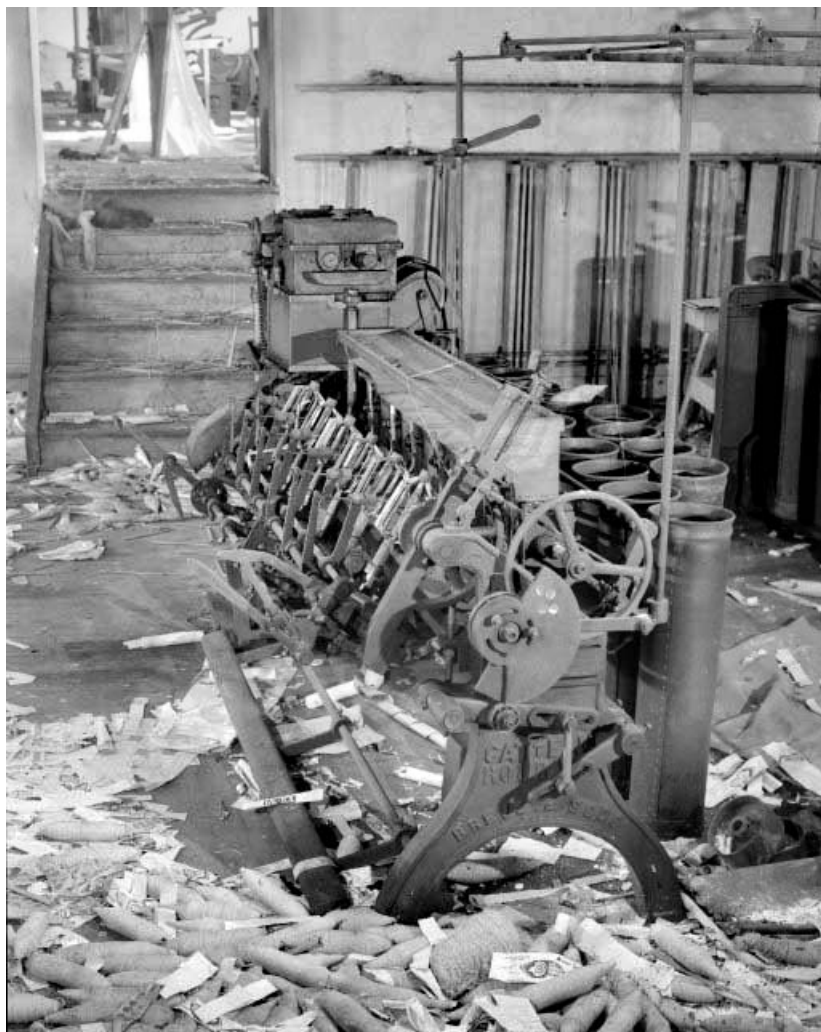
N° de l'illustration : 19953900129X

Date : 1995

Auteur : Yves Sancey (reproduction)

Reproduction soumise à autorisation du titulaire des droits d'exploitation

© Région Bourgogne-Franche-Comté, Inventaire du patrimoine



Vue de trois quarts droite.

N° de l'illustration : 19943901501X

Date : 1994

Auteur : Yves Sancey

Reproduction soumise à autorisation du titulaire des droits d'exploitation

© Région Bourgogne-Franche-Comté, Inventaire du patrimoine



Moteur et inscription (extrémité gauche).

N° de l'illustration : 19943901502X

Date : 1994

Auteur : Yves Sancey

Reproduction soumise à autorisation du titulaire des droits d'exploitation

© Région Bourgogne-Franche-Comté, Inventaire du patrimoine