

2E MACHINE À FILER (MÉTIER À FILER DIT MÉTIER RENVIDEUR)

Bourgogne-Franche-Comté, Jura
Balanod
sous Roches

Situé dans : Filature de laine des Ets Chenut

Dossier IM39001088 réalisé en 1994 revu en 1995

Auteur(s) : Laurent Poupard



Période(s) principale(s) : 1er quart 20e siècle

Dates : 1919

Auteur(s) de l'oeuvre :

Platt Brothers et Co (constructeur), Works Artford (usine)

Description

Comptant 360 broches, le métier est constitué par 2 modules identiques à 9 cannelles (rouleaux sur lesquels sont enroulées les mèches de laine) encadrant le système moteur (tête centrale). Un module est composé d'un ensemble fixe à 9 places, chacune comportant un râtelier accueillant la cannelle (longue de 90 cm environ) et un cylindre horizontal lisse (cylindre dérouleur de cannelle) de 93 cm de longueur précédant le cylindre alimentaire et ses cylindres presseurs, et d'un chariot mobile sur rail supportant 180 broches verticales. Système moteur : transmission au plafond pouvant être actionnée par la petite roue hydraulique verticale de l'étage de soubassement, par la grande roue ou par le moteur électrique principal.

Éléments descriptifs

Catégories : industrie textile

Structures : produit élaboré d'origine animale solide en fil, produit semi-fini

État de conservation :

hors état de marche

Sources documentaires

Documents figurés

- **Renvideur selfacting perfectionné pour laine cardée.**

Renvideur selfacting perfectionné pour laine cardée. Renvideur selfacting perfectionné pour laine cardée. Page de texte, s.d. [1ère moitié 20e siècle]. Dans : " Catalogue des pièces de rechange de self-acting pour laine cardée " / [Ateliers H. Duesberg-Bosson], Verviers : Impr. G. Leens, s.d. [1ère moitié 20e siècle], [p. 3].

- **Mouvement distributeur et de rentrée [légende de la planche 4].**

Mouvement distributeur et de rentrée [légende de la planche 4]. Mouvement distributeur et de rentrée [légende de la planche 4]. Page de texte, s.d. [1ère moitié 20e siècle]. Dans : " Catalogue des pièces de rechange de self-acting pour laine cardée " / [Ateliers H. Duesberg-Bosson], Verviers : Impr. G. Leens, s.d. [1ère moitié 20e siècle], [p. 12].

- **[Vues d'ensemble et de détail d'un renvideur self-acting].**

[Vues d'ensemble et de détail d'un renvideur self-acting]. [Vues d'ensemble et de détail d'un renvideur self-acting].

Photographie, s.d. [1ère moitié 20e siècle]. Dans : " Catalogue des pièces de rechange de self-acting pour laine cardée " / [Ateliers H. Duesberg-Bosson], Verviers : Impr. G. Leens, s.d. [1ère moitié 20e siècle], [p. 2].

Lieu de conservation : Collection particulière

- **Mouvement distributeur et de rentrée [planche 4].**

Mouvement distributeur et de rentrée [planche 4]. Mouvement distributeur et de rentrée [planche 4]. Dessin, s.d. [1ère moitié 20e siècle]. Dans : " Catalogue des pièces de rechange de self-acting pour laine cardée " / [Ateliers H. Duesberg-Bosson], Verviers : Impr. G. Leens, s.d. [1ère moitié 20e siècle], [p. 13].

- **Renvideur selfacting perfectionné pour laine cardée.**

Renvideur selfacting perfectionné pour laine cardée. Renvideur selfacting perfectionné pour laine cardée. Page de texte, s.d. [1ère moitié 20e siècle]. Dans : " Catalogue des pièces de rechange de self-acting pour laine cardée " / [Ateliers H. Duesberg-Bosson], Verviers : Impr. G. Leens, s.d. [1ère moitié 20e siècle], [p. 3].

- **Mouvement distributeur et de rentrée [légende de la planche 4].**

Mouvement distributeur et de rentrée [légende de la planche 4]. Mouvement distributeur et de rentrée [légende de la planche 4]. Page de texte, s.d. [1ère moitié 20e siècle]. Dans : " Catalogue des pièces de rechange de self-acting pour laine cardée " / [Ateliers H. Duesberg-Bosson], Verviers : Impr. G. Leens, s.d. [1ère moitié 20e siècle], [p. 12].

- **[Vues d'ensemble et de détail d'un renvideur self-acting].**

[Vues d'ensemble et de détail d'un renvideur self-acting]. [Vues d'ensemble et de détail d'un renvideur self-acting]. Photographie, s.d. [1ère moitié 20e siècle]. Dans : " Catalogue des pièces de rechange de self-acting pour laine cardée " / [Ateliers H. Duesberg-Bosson], Verviers : Impr. G. Leens, s.d. [1ère moitié 20e siècle], [p. 2].
Lieu de conservation : Collection particulière

- **Mouvement distributeur et de rentrée [planche 4].**

Mouvement distributeur et de rentrée [planche 4]. Mouvement distributeur et de rentrée [planche 4]. Dessin, s.d. [1ère moitié 20e siècle]. Dans : " Catalogue des pièces de rechange de self-acting pour laine cardée " / [Ateliers H. Duesberg-Bosson], Verviers : Impr. G. Leens, s.d. [1ère moitié 20e siècle], [p. 13].

Informations complémentaires

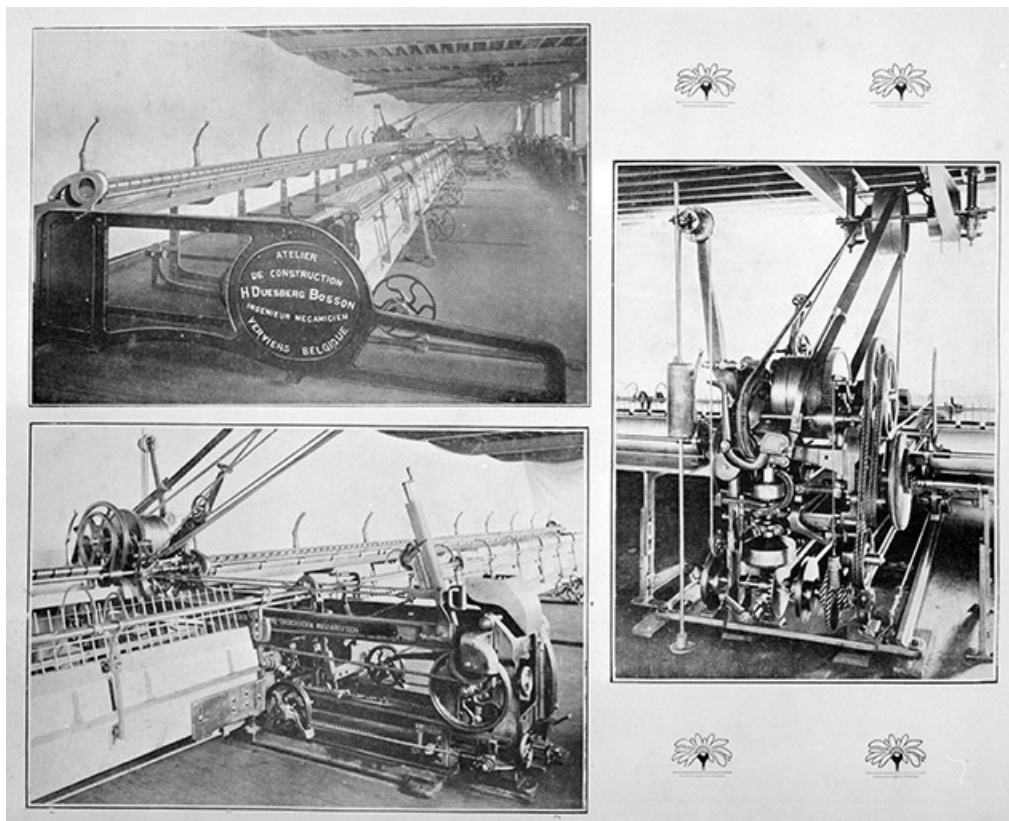
- **Voir le dossier numérisé** : <https://patrimoine.bourgognefranchecomte.fr/gtrudov/IM39001088/index.htm>

Aire d'étude et canton : Saint-Amour

Dénomination : machine à filer

Parties constituantes non étudiées : moteur électrique, roue hydraulique verticale

© Région Bourgogne-Franche-Comté, Inventaire du patrimoine



[Vues d'ensemble et de détail d'un renvideur self-acting].

Source :

Photographie, s.d. [1ère moitié 20e siècle]. Dans : " Catalogue des pièces de rechange de self-acting pour laine cardée " / [Ateliers H. Duesberg-Bosson], Verviers : Impr. G. Leens, s.d. [1ère moitié 20e siècle], [p. 2]. Lieu de conservation : collection particulière

Lieu de conservation : Collection particulière

N° de l'illustration : 19953900121X

Date : 1995

Auteur : Yves Sancey (reproduction)

Reproduction soumise à autorisation du titulaire des droits d'exploitation

© Région Bourgogne-Franche-Comté, Inventaire du patrimoine

RENVIDEUR SELFACTING PERFECTIONNÉ POUR LAINE CARDÉE

Avantages principaux

Construit entièrement automatique, mouvement régulateur de renvidage fonctionnant entièrement seul.

Forme des bâtis extérieurs appropriée aux exigences de la laineur les accidents de travail évitant le placement de garde-corps aux extrémités du métier.

Chariots construits très robustes, avec le minimum de poids, parfaitement rigides et élastiques, assurant un fonctionnement régulier avec guidage perfectionné.

Secteur breveté avec forte crémaillère, interchangeable instantanément, sans aucun ajustage; pignon de secteur en acier taillé, de longue durée.

Mouvements de livraison de fils de cannelles construits indépendants de chaque côté de la stéoire afin d'égaliser les différences de taux.

Broches extra solides, avec bagues en cuivre, permettant de supporter les plus grandes vitesses, sans inconvénient.

Poulies à doubles gorges profondes, pour corde de volant, empêchant sa chute et lui assurant une durée plus longue avec une tension plus grande.

Construction rendant impossible l'embrayage de deux mouvements ensemble.

Scrolls de sortie doubles permettant de retorder sans les changer.

Couvertures et garants nécessaires à tous les organes exposés à causer des accidents.

Construction générale très solide avec pièces principales en acier.

Mouvement d'arrêt automatique pour fuseaux terminés donnant ainsi des bobines de longueur et de grosseur égales.

Compteur d'aiguillées.

Appareil amortisseur de friction de dépointage.

Ramasse-tout placé sur le chariot pour recevoir les fils de boudins cassés.

Dispositif pour le changement de torsion sans changer les cordes.

Cylindres alimentaires à une ou deux rangées de cylindres avec boule de pression commune pour les deux.

Détails intéressants sur mon renvideur

Longueur d'aiguillée de 1^m.83 à 1^m.94 ou 2^m.10.

Titière extra solide, avec tous les joints rabotés, assemblage indé réglable, alésage par machine de précision spéciale.

Règle de formation et rails de titière très larges.

Règle de formation avec pièce inclinée mobile pour régler le serrage de la contre-baguettes double platine de formation permettant le déplacement facile de la règle.

Arbre moteur de 41 ^m/_m avec poulies motrices pour courroie de 75 ^m/_m.
Poulies à courroie et à gorges parfaitement équilibrées, toutillons en acier trempé.

Tambours en fer blanc, très résistants, avec plateaux et axes renforcés, tournant dans des supports à frottement doux, d'un graissage facile et assuré.

Porte-système en acier entièrement poli muni partout d'un fond en bois, évitant en cas de chute des bois de cannelle sur les rails, le déraillement du chariot à sa rentrée.

Cylindres alimentaires à accouplement fileté, indé serrable et inusable, l'axe reliant les deux côtés des cylindres pouvant s'enlever seul, sans démonter ceux-ci.

Frein au cylindre de livraison délimitant exactement celle-ci.

Cylindres dérouleurs de cannelles de grand diamètre et cannelles empêchant le glissement de celles-ci.

Mouvement de double vitesse et de retour du chariot.

Mouvement d'arrêt du chariot pendant le dépointage.

Mouvement d'arrêt du chariot avec tringle de manœuvre tout le long du métier.

Doubles protecteurs aux roues du chariot.

Mécanisme d'arrêt instantané du chariot pendant la rentrée, en cas d'accident et servant à la rentrée partielle pour levée des fusées.

Mouvement pour engrener la double vitesse pendant la sortie du chariot à n'importe quel point de sa course.

Commande de la rentrée du chariot par double corde avec tendeur perfectionné.

Mouvement d'arrêt de broches à durée variable.

Bandes de six broches à collets et crapaudines venues d'une pièce en bronze spécial, avec rigole graisseuse.

Accouplement des tambours de broches démontable aisément et permettant d'enlever l'arbre des châssis avec tous ses organes sans toucher au tambour.

Coussinets tournants en bronze pour tambour de broches.

Fourches mobiles à deux encoches pour toutes les longueurs de cannelles.

Mouvement de serre-pointes au secteur pour compenser dans le renvidage la conicité des broches.

Commande positive de l'arbre à 2 temps avec broche de friction se remplaçant instantanément en cas d'usure.

Renvoi de commande avec paliers mobiles réglables en tous sens, coussinets en bronze et graissage continu à bagues.

Mouvement de fermeture instantanée du cliquet pour engager celui-ci avant que les tambours ne tournent.

Corde de vitesse avec croisement invisible et sans frottement.

Renvidage selfacting perfectionné pour laine cardée.

Source :

Page de texte, s.d. [1ère moitié 20e siècle]. Dans : " Catalogue des pièces de rechange de self-acting pour laine cardée " / [Ateliers H. Duesberg-Bosson], Verviers : Impr. G. Leens, s.d. [1ère moitié 20e siècle], [p. 3].

N° de l'illustration : 19953900122X

Date : 1995

Auteur : Yves Sancey

Reproduction soumise à autorisation du titulaire des droits d'exploitation

© Région Bourgogne-Franche-Comté, Inventaire du patrimoine

Ateliers H. DUESBERG-BOSSON, Verviers.

MOUVEMENT DISTRIBUTEUR ET DE RENTRÉE

59	Couvercle de coussinet de l'arbre 149 gauche	54	Patinet support pour levier 703
59	» » » droite	54 a	Ecroû pour patinet 54
60	Baguette de liaison des leviers 703 et 707	56	Axe du levier de détour 703
61	Ressort à boudin pour baguettes 60 et 773	86	Baguette guide-courroie
62	Charnière de liaison pour leviers 735 et 171	87	Demi-oville pour courroie
63	Chevilles de liaison pour charnières 62 et 65	93	Axe du levier fourche 716 (guimbarde)
65	Charnière fermée pour levier 707	117 b	Goujon du levier à encoche 721 (pipe)
67	Goujon en acier du levier 707	140	Patinet en fonte pour appui du levier 703
74	Support pour baguette 60	703	Levier de détour ou grande fourche
138	Douille en fonte du levier de rentrée 726	704	Goujon pour galet au levier 703
139	Goujon-boulon en acier pour levier 726	706	Patinet sur levier 703
140	Patinet d'appui pour levier 726	708	Baguette guide ressort
149	Arbre pour scrolls de rentrée	709	Ressort à boudin pour le détour
149 a	Bague de réglage pour dito	710	Manchon douille pour dito 709
151 a	Scroll de rentrée	711	Charnière en acier fileté pour leviers 703-726
151 b	Contre-scroll de rentrée	712	Chevilles pour charnières 711
152	Œil pour corde de scrolls de rentrée	713	Ecroû pour charnière 711
153	Chevilles pour corde de contre-scroll de rentrée	713 a	Clef à écrou 713
154	Douille pour arbre 149	716	Guimbarde ou levier fourche venu de fonte avec levier d'arrêt
164	Levier solidaire du levier de détour	717	Galet pour guimbarde 716
165	Goujon à tête du levier solidaire 164	718	Goujon du galet 717
166	Goujon du galet du levier solidaire 164	719	Levier contrepois de guimbarde 716
167	Ressort à boudin en acier pour rentrée du chariot	720	Poids à détacher du contrepois 719
170	Petit goujon bouton du levier solidaire pour attache du ressort 167	721	Levier à encoche de torsion (pipe)
171	Levier de dégagement du levier de rentrée 726	751	Goujon d'arrêt du levier 721
172	Goujon pour levier de dégagement 171	781	Galet du levier de détour 703
174	Goujon d'arrêt en acier pour levier de dégagement	925	Ecroû en acier pour goujon 117 du levier 721
182	Goujon pour pédale 737		
185	Levier encoche pour pédale 737		
186	Goujon pour dito 185		
364	Bague de réglage pour baguettes 60-773		
707	Levier coudé avec plan incliné pour détour		
712	Goujon de liaison pour levier et baguette 737-773		
717	Galet pour leviers 164-726		
718	Goujon pour galet au levier 726		
726	Levier de rentrée		
731	Engrenage conique de 38 dents pour rentrée		
733	Baguette dégagante du levier 735 reliée à la pédale 737		
735	Levier de dégagement du levier de rentrée		
736	Goujon du levier 735		
737	Pédale pour baguette dégagante du levier 735		

Mouvement de courroie motrice

362	Baguette d'arrêt (tringle pointue)
363	Ressort à boudin ouvert pour tringle
364	Bague de réglage
365 a	Support de baguette sur bâti 1
887	Douille support de baguette sur 8 h

Arrêt du métier à tout endroit de sa course

783 a	Bande avec incliné long
783 b	» » » court
784	Console pour bande à incliné long

Bande d'arrêt de broches

783 a	Bande avec incliné long
783 b	» » » court
784	Console pour bande à incliné long

Mouvement distributeur et de rentrée [légende de la planche 4].

Source :

Page de texte, s.d. [1ère moitié 20e siècle]. Dans : " Catalogue des pièces de rechange de self-acting pour laine cardée " / [Ateliers H. Duesberg-Bosson], Verviers : Impr. G. Leens, s.d. [1ère moitié 20e siècle], [p. 12].

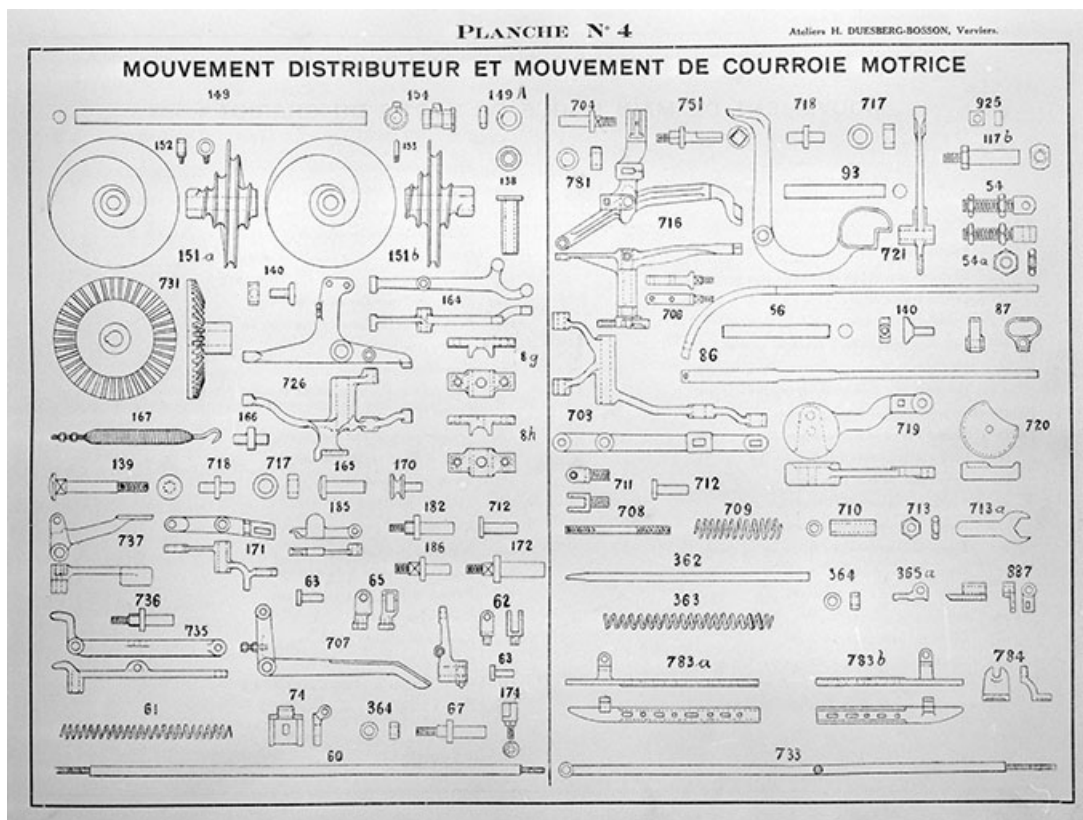
N° de l'illustration : 19953900123X

Date : 1995

Auteur : Yves Sancey

Reproduction soumise à autorisation du titulaire des droits d'exploitation

© Région Bourgogne-Franche-Comté, Inventaire du patrimoine



Mouvement distributeur et de rentrée [planche 4].

Source :

Dessin, s.d. [1ère moitié 20e siècle]. Dans : " Catalogue des pièces de rechange de self-acting pour laine cardée " / [Ateliers H. Duesberg-Bosson], Verviers : Impr. G. Leens, s.d. [1ère moitié 20e siècle], [p. 13].

N° de l'illustration : 19953900124X

Date : 1995

Auteur : Yves Sancey

Reproduction soumise à autorisation du titulaire des droits d'exploitation

© Région Bourgogne-Franche-Comté, Inventaire du patrimoine



Vue d'ensemble.

N° de l'illustration : 19943901472X

Date : 1994

Auteur : Yves Sancey

Reproduction soumise à autorisation du titulaire des droits d'exploitation

© Région Bourgogne-Franche-Comté, Inventaire du patrimoine



Vue de trois quarts droite.

N° de l'illustration : 19943901473X

Date : 1994

Auteur : Yves Sancey

Reproduction soumise à autorisation du titulaire des droits d'exploitation

© Région Bourgogne-Franche-Comté, Inventaire du patrimoine



Vue de trois quarts gauche.

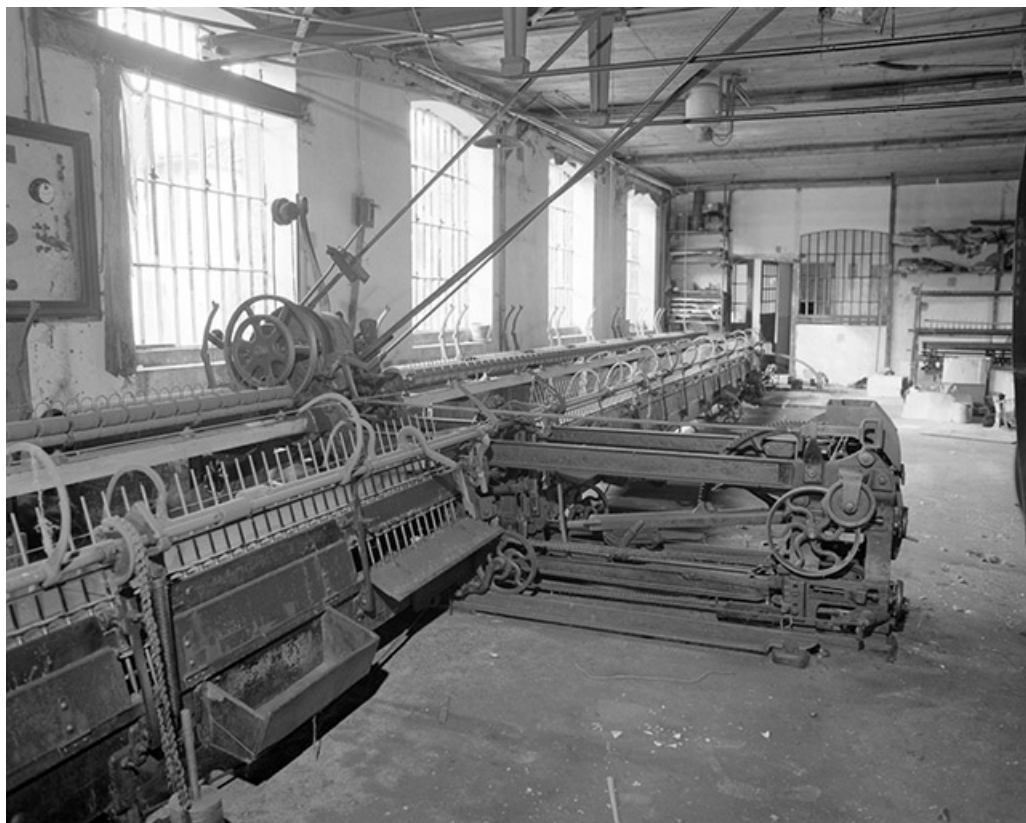
N° de l'illustration : 19943901474X

Date : 1994

Auteur : Yves Sancey

Reproduction soumise à autorisation du titulaire des droits d'exploitation

© Région Bourgogne-Franche-Comté, Inventaire du patrimoine



Système moteur : partie avant vue de la gauche.

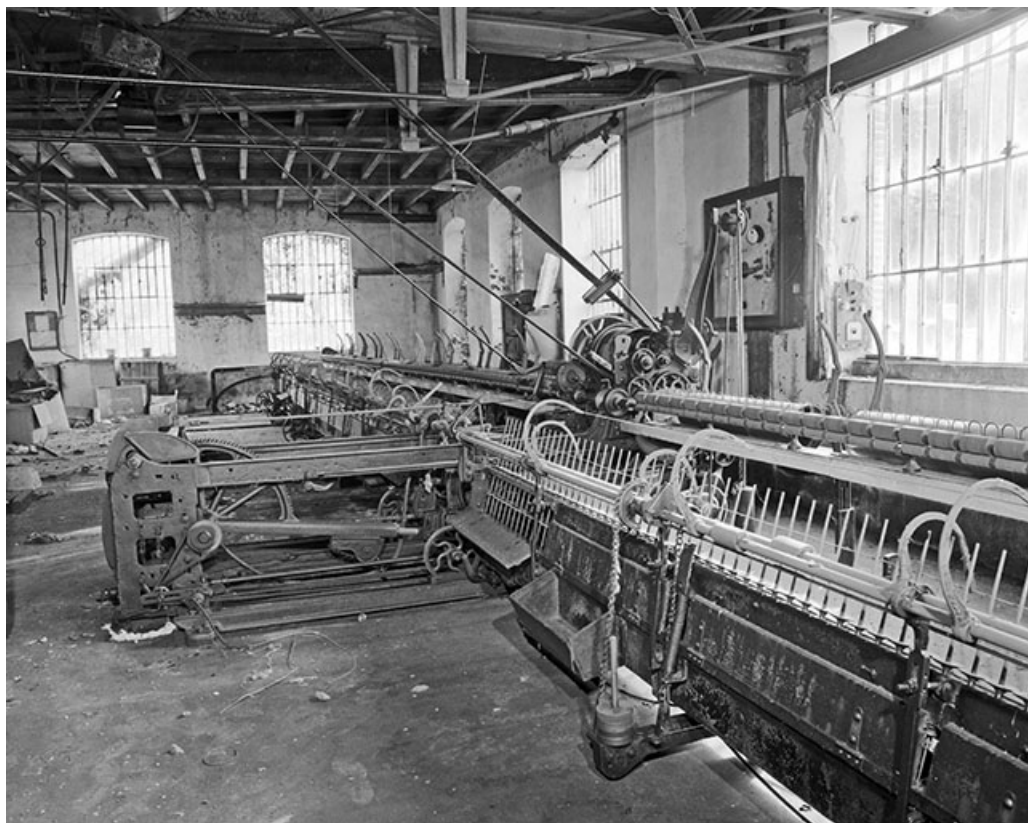
N° de l'illustration : 19943901475X

Date : 1994

Auteur : Yves Sancey

Reproduction soumise à autorisation du titulaire des droits d'exploitation

© Région Bourgogne-Franche-Comté, Inventaire du patrimoine



Système moteur : partie avant vue de la droite.

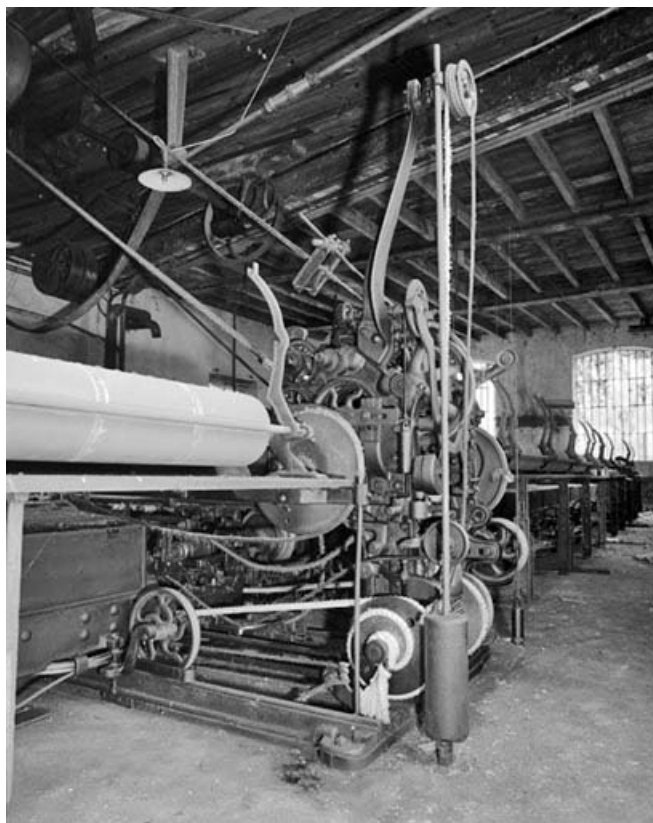
N° de l'illustration : 19943901476X

Date : 1994

Auteur : Yves Sancey

Reproduction soumise à autorisation du titulaire des droits d'exploitation

© Région Bourgogne-Franche-Comté, Inventaire du patrimoine



Système moteur : partie arrière vue de la gauche. Les mouvements du chariot sont commandés par la poulie à gorge de forme spéciale (dite scroll) sur laquelle s'enroule la corde.

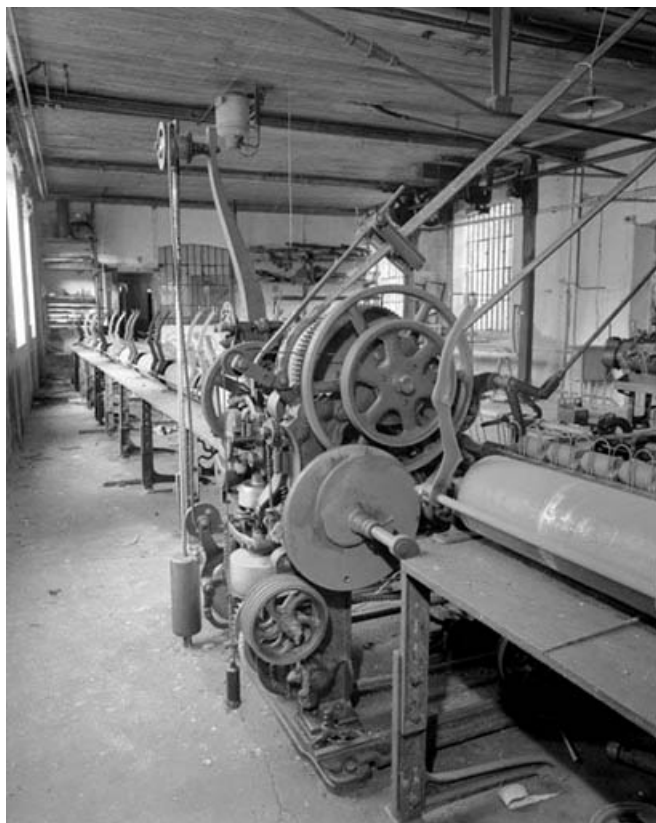
N° de l'illustration : 19943901477X

Date : 1994

Auteur : Yves Sancey

Reproduction soumise à autorisation du titulaire des droits d'exploitation

© Région Bourgogne-Franche-Comté, Inventaire du patrimoine



Système moteur : partie arrière vue de la droite.

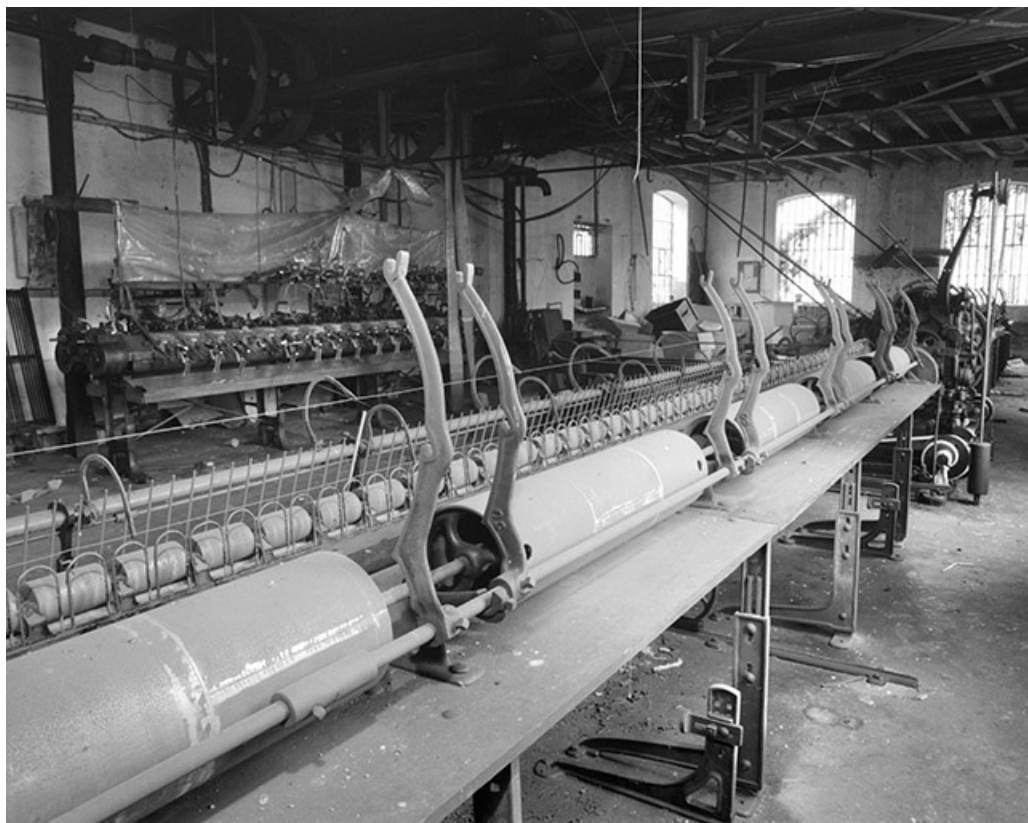
N° de l'illustration : 19943901479X

Date : 1994

Auteur : Yves Sancey

Reproduction soumise à autorisation du titulaire des droits d'exploitation

© Région Bourgogne-Franche-Comté, Inventaire du patrimoine



Ratelier du module de droite. Au premier plan, tambours (horizontaux) et supports des cannelles (verticaux).

N° de l'illustration : 19943901480X

Date : 1994

Auteur : Yves Sancey

Reproduction soumise à autorisation du titulaire des droits d'exploitation

© Région Bourgogne-Franche-Comté, Inventaire du patrimoine



Chariot du module de gauche. Au premier plan, rail de guidage du chariot. Le volet ouvert laisse apparaître le système d'entraînement des broches.

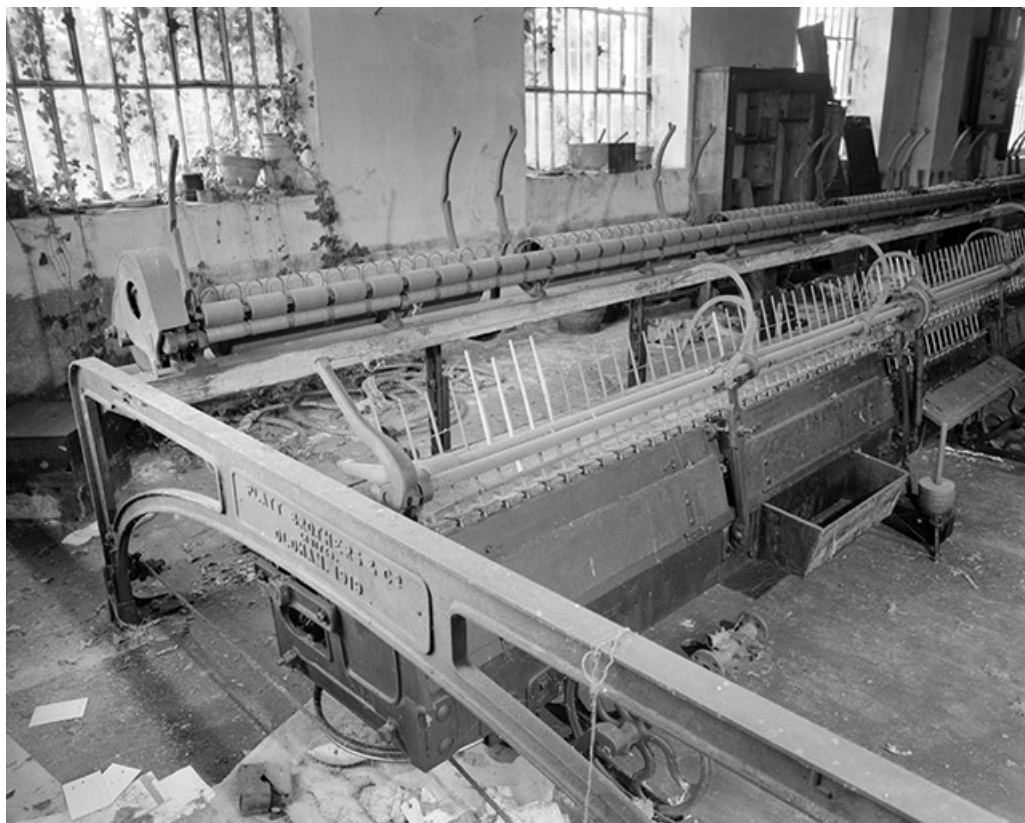
N° de l'illustration : 19943901481X

Date : 1994

Auteur : Yves Sancey

Reproduction soumise à autorisation du titulaire des droits d'exploitation

© Région Bourgogne-Franche-Comté, Inventaire du patrimoine



Extrémité du chariot du module de gauche.

N° de l'illustration : 19943901484X

Date : 1994

Auteur : Yves Sancey

Reproduction soumise à autorisation du titulaire des droits d'exploitation

© Région Bourgogne-Franche-Comté, Inventaire du patrimoine



Extrémité du chariot du module de gauche : plaque de constructeur.

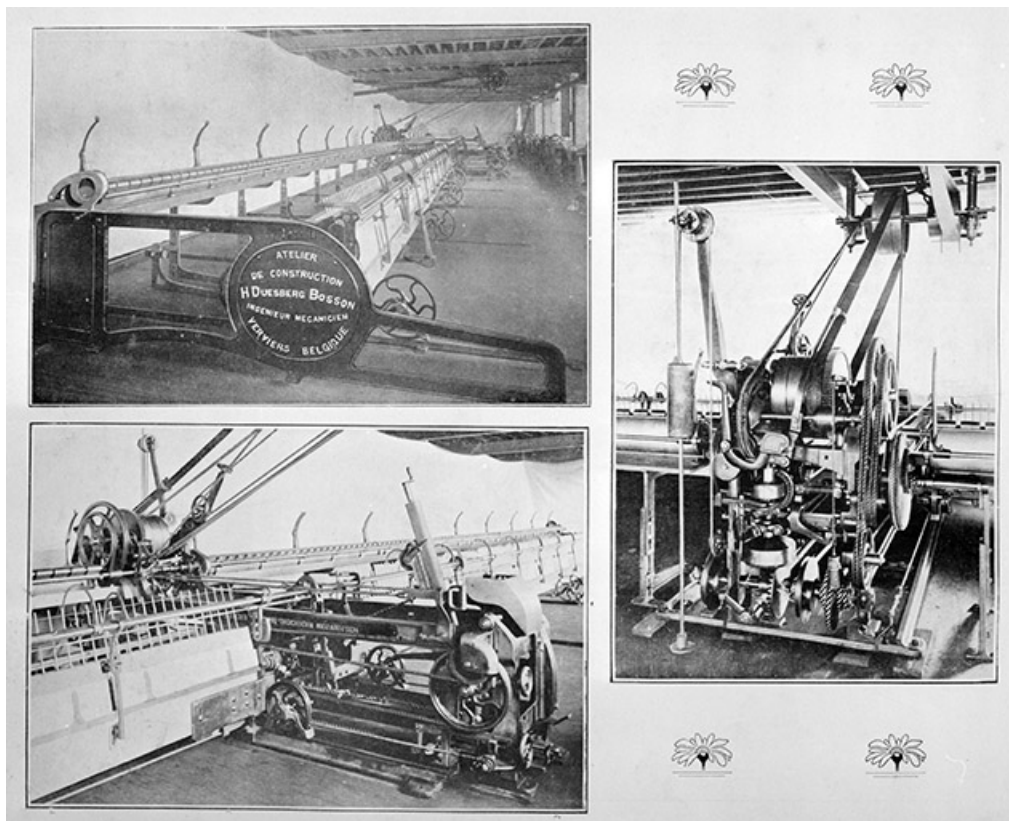
N° de l'illustration : 19943901485X

Date : 1994

Auteur : Yves Sancey

Reproduction soumise à autorisation du titulaire des droits d'exploitation

© Région Bourgogne-Franche-Comté, Inventaire du patrimoine



[Vues d'ensemble et de détail d'un renvideur self-acting].

Source :

Photographie, s.d. [1ère moitié 20e siècle]. Dans : " Catalogue des pièces de rechange de self-acting pour laine cardée " / [Ateliers H. Duesberg-Bosson], Verviers : Impr. G. Leens, s.d. [1ère moitié 20e siècle], [p. 2]. Lieu de conservation : collection particulière

Lieu de conservation : Collection particulière

N° de l'illustration : 19953900121X

Date : 1995

Auteur : Yves Sancey (reproduction)

Reproduction soumise à autorisation du titulaire des droits d'exploitation

© Région Bourgogne-Franche-Comté, Inventaire du patrimoine

RENVIDEUR SELFACTING PERFECTIONNÉ POUR LAINE CARDÉE

Avantages principaux

Construit entièrement automatique, mouvement régulateur de renvidage fonctionnant entièrement seul.

Forme des bâtis extérieurs appropriée aux exigences de la laineur les accidents de travail évitant le placement de garde-corps aux extrémités du métier.

Chariots construits très robustes, avec le minimum de poids, parfaitement rigides et élastiques, assurant un fonctionnement régulier avec guidage perfectionné.

Secteur breveté avec forte crémaillère, interchangeable instantanément, sans aucun ajustage; pignon de secteur en acier taillé, de longue durée.

Mouvements de livraison de fils de cannelles construits indépendants de chaque côté de la stéoire afin d'égaliser les différences de taux.

Broches extra solides, avec bagues en cuivre, permettant de supporter les plus grandes vitesses, sans inconvénient.

Poulies à doubles gorges profondes, pour corde de volant, empêchant sa chute et lui assurant une durée plus longue avec une tension plus grande.

Construction rendant impossible l'embrayage de deux mouvements ensemble.

Scrolls de sortie doubles permettant de retordez sans les changer.

Couvertures et garants nécessaires à tous les organes exposés à causer des accidents.

Construction générale très solide avec pièces principales en acier.

Mouvement d'arrêt automatique pour fuseaux terminés donnant ainsi des bobines de longueur et de grosseur égales.

Compteur d'aiguillées.

Appareil amortisseur de friction de dépointage.

Ramasse-tout placé sur le chariot pour recevoir les fils de boudins cassés.

Dispositif pour le changement de torsion sans changer les cordes.

Cylindres alimentaires à une ou deux rangées de cylindres avec boule de pression commune pour les deux.

Détails intéressants sur mon renvideur

Longueur d'aiguillée de 1^m.83 à 1^m.94 ou 2^m.10.

Titière extra solide, avec tous les joints rabotés, assemblage indé réglable, alésage par machine de précision spéciale.

Règle de formation et rails de titière très larges.

Règle de formation avec pièce inclinée mobile pour régler le serrage de la contre-baguettes double platine de formation permettant le déplacement facile de la règle.

Arbre moteur de 41 ^m/m avec poulies motrices pour courroie de 75 ^m/m.
Poulies à courroie et à gorges parfaitement équilibrées, toutillons en acier trempé.

Tambours en fer blanc, très résistants, avec plateaux et axes renforcés, tournant dans des supports à frottement doux, d'un graissage facile et assuré.

Porte-système en acier entièrement poli muni partout d'un fond en bois, évitant en cas de chute des bois de cannelle sur les rails, le déraillement du chariot à sa rentrée.

Cylindres alimentaires à accouplement fileté, indé serrable et inusable, l'axe reliant les deux côtés des cylindres pouvant s'enlever seul, sans démonter ceux-ci.

Frein au cylindre de livraison délimitant exactement celle-ci.

Cylindres dérouleurs de cannelles de grand diamètre et cannelles empêchant le glissement de celles-ci.

Mouvement de double vitesse et de retour du chariot.

Mouvement d'arrêt du chariot pendant le dépointage.

Mouvement d'arrêt du chariot avec tringle de manœuvre tout le long du métier.

Doubles protecteurs aux roues du chariot.

Mécanisme d'arrêt instantané du chariot pendant la rentrée, en cas d'accident et servant à la rentrée partielle pour levée des fusées.

Mouvement pour engrener la double vitesse pendant la sortie du chariot à n'importe quel point de sa course.

Commande de la rentrée du chariot par double corde avec tendeur perfectionné.

Mouvement d'arrêt de broches à durée variable.

Bandes de six broches à collets et crapaudines venues d'une pièce en bronze spécial, avec rigole graisseuse.

Accouplement des tambours de broches démontable aisément et permettant d'enlever l'arbre des châssis avec tous ses organes sans toucher au tambour.

Coussinets tournants en bronze pour tambour de broches.

Fourches mobiles à deux encoches pour toutes les longueurs de cannelles.

Mouvement de serre-pointes au secteur pour compenser dans le renvidage la conicité des broches.

Commande positive de l'arbre à 2 temps avec broche de friction se remplaçant instantanément en cas d'usure.

Renvoi de commande avec paliers mobiles réglables en tous sens, coussinets en bronze et graissage continu à bagues.

Mouvement de fermeture instantanée du cliquet pour engager celui-ci avant que les tambours ne tournent.

Corde de vitesse avec croisement invisible et sans frottement.

Renvidage selfacting perfectionné pour laine cardée.

Source :

Page de texte, s.d. [1ère moitié 20e siècle]. Dans : " Catalogue des pièces de rechange de self-acting pour laine cardée " / [Ateliers H. Duesberg-Bosson], Verviers : Impr. G. Leens, s.d. [1ère moitié 20e siècle], [p. 3].

N° de l'illustration : 19953900122X

Date : 1995

Auteur : Yves Sancey

Reproduction soumise à autorisation du titulaire des droits d'exploitation

© Région Bourgogne-Franche-Comté, Inventaire du patrimoine

Ateliers H. DUESBERG-BOSSON, Verviers.

MOUVEMENT DISTRIBUTEUR ET DE RENTRÉE

59	Couvercle de coussinet de l'arbre 149 gauche	54	Patinet support pour levier 703
58	» » » droite	54 a	Ecroû pour patinet 54
60	Baguette de liaison des leviers 703 et 707	56	Axe du levier de détour 703
61	Ressort à boudin pour baguettes 60 et 773	86	Baguette guide-courroie
62	Charnière de liaison pour leviers 735 et 171	87	Demi-oville pour courroie
63	Chevilles de liaison pour charnières 62 et 65	93	Axe du levier fourche 716 (guimbarde)
65	Charnière fermée pour levier 707	117 b	Goujon du levier à encoche 721 (pipe)
67	Goujon en acier du levier 707	140	Patinet en fonte pour appui du levier 703
74	Support pour baguette 60	703	Levier de détour ou grande fourche
138	Douille en fonte du levier de rentrée 726	704	Goujon pour galet au levier 703
139	Goujon-boulon en acier pour levier 726	706	Patinet sur levier 703
140	Patinet d'appui pour levier 726	708	Baguette guide ressort
149	Arbre pour scrolls de rentrée	709	Ressort à boudin pour le détour
149 a	Bague de réglage pour dito	710	Manchon douille pour dito 709
151 a	Scroll de rentrée	711	Charnière en acier fileté pour leviers 703-726
151 b	Contre-scroll de rentrée	712	Cheville pour charnière 711
152	Œil pour corde de scrolls de rentrée	713	Ecroû pour charnière 711
153	Cheville pour corde de contre-scroll de rentrée	713 a	Clef à écrou 713
154	Douille pour arbre 149	716	Guimbarde ou levier fourche venu de fonte avec levier d'arrêt
164	Levier solidaire du levier de détour	717	Galet pour guimbarde 716
165	Goujon à tête du levier solidaire 164	718	Goujon du galet 717
166	Goujon du galet du levier solidaire 164	719	Levier contrepois de guimbarde 716
167	Ressort à boudin en acier pour rentrée du chariot	720	Poids à détacher du contrepois 719
170	Petit goujon bouton du levier solidaire pour attache du ressort 167	721	Levier à encoche de torsion (pipe)
171	Levier de dégagement du levier de rentrée 726	751	Goujon d'arrêt du levier 721
172	Goujon pour levier de dégagement 171	781	Galet du levier de détour 703
174	Goujon d'arrêt en acier pour levier de dégagement	925	Ecroû en acier pour goujon 117 du levier 721
182	Goujon pour pédale 737		
185	Levier encoche pour pédale 737		
186	Goujon pour dito 185		
364	Bague de réglage pour baguettes 60-773		
707	Levier coudé avec plan incliné pour détour		
712	Goujon de liaison pour levier et baguette 737-773		
717	Galet pour leviers 164-726		
718	Goujon pour galet au levier 726		
726	Levier de rentrée		
731	Engrenage conique de 38 dents pour rentrée		
733	Baguette dégagante du levier 735 reliée à la pédale 737		
735	Levier de dégagement du levier de rentrée		
736	Goujon du levier 735		
737	Pédale pour baguette dégagante du levier 735		

Mouvement de courroie motrice

362	Baguette d'arrêt (tringle pointue)
363	Ressort à boudin ouvert pour tringle
364	Bague de réglage
365 a	Support de baguette sur bâti 1
887	Douille support de baguette sur 8 à

Arrêt du métier à tout endroit de sa course

783 a	Bande avec incliné long
783 b	» » » court
784	Console pour bande à incliné long

Bande d'arrêt de broches

783 a	Bande avec incliné long
783 b	» » » court
784	Console pour bande à incliné long

Mouvement distributeur et de rentrée [légende de la planche 4].

Source :

Page de texte, s.d. [1ère moitié 20e siècle]. Dans : " Catalogue des pièces de rechange de self-acting pour laine cardée " / [Ateliers H. Duesberg-Bosson], Verviers : Impr. G. Leens, s.d. [1ère moitié 20e siècle], [p. 12].

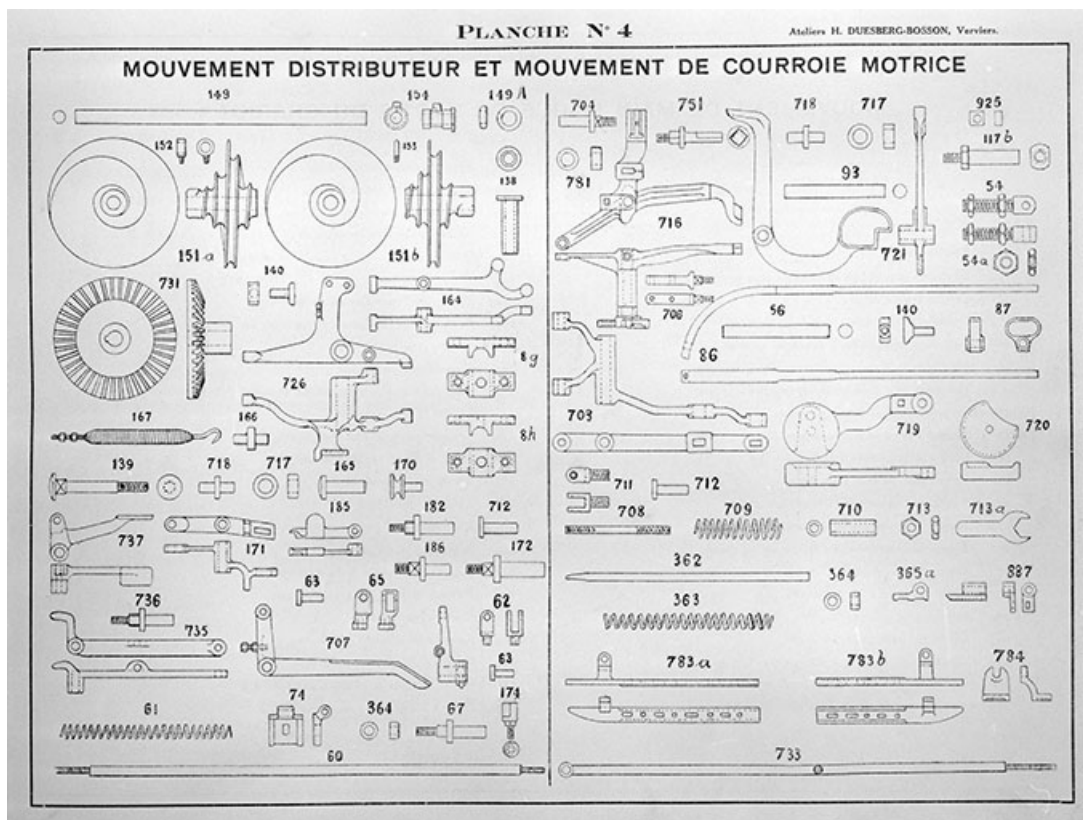
N° de l'illustration : 19953900123X

Date : 1995

Auteur : Yves Sancey

Reproduction soumise à autorisation du titulaire des droits d'exploitation

© Région Bourgogne-Franche-Comté, Inventaire du patrimoine



Mouvement distributeur et de rentrée [planche 4].

Source :

Dessin, s.d. [1ère moitié 20e siècle]. Dans : " Catalogue des pièces de rechange de self-acting pour laine cardée " / [Ateliers H. Duesberg-Bosson], Verviers : Impr. G. Leens, s.d. [1ère moitié 20e siècle], [p. 13].

N° de l'illustration : 19953900124X

Date : 1995

Auteur : Yves Sancey

Reproduction soumise à autorisation du titulaire des droits d'exploitation

© Région Bourgogne-Franche-Comté, Inventaire du patrimoine



Vue d'ensemble.

N° de l'illustration : 19943901472X

Date : 1994

Auteur : Yves Sancey

Reproduction soumise à autorisation du titulaire des droits d'exploitation

© Région Bourgogne-Franche-Comté, Inventaire du patrimoine



Vue de trois quarts droite.

N° de l'illustration : 19943901473X

Date : 1994

Auteur : Yves Sancey

Reproduction soumise à autorisation du titulaire des droits d'exploitation

© Région Bourgogne-Franche-Comté, Inventaire du patrimoine



Vue de trois quarts gauche.

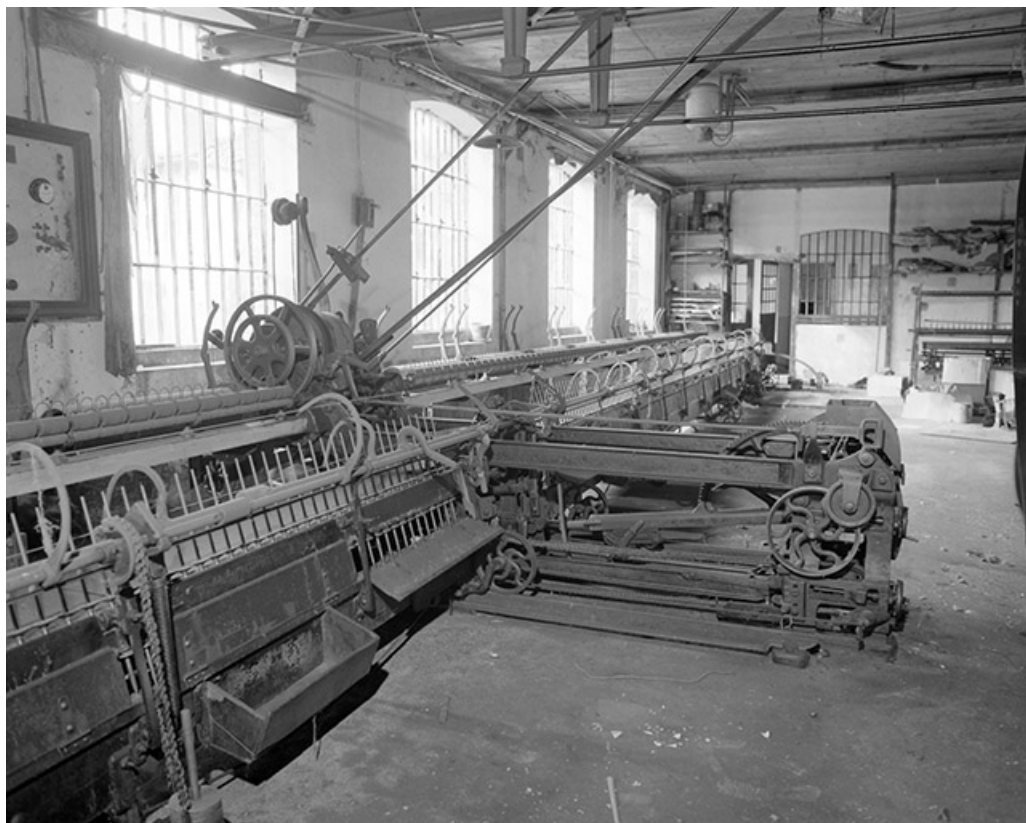
N° de l'illustration : 19943901474X

Date : 1994

Auteur : Yves Sancey

Reproduction soumise à autorisation du titulaire des droits d'exploitation

© Région Bourgogne-Franche-Comté, Inventaire du patrimoine



Système moteur : partie avant vue de la gauche.

N° de l'illustration : 19943901475X

Date : 1994

Auteur : Yves Sancey

Reproduction soumise à autorisation du titulaire des droits d'exploitation

© Région Bourgogne-Franche-Comté, Inventaire du patrimoine



Système moteur : partie avant vue de la droite.

N° de l'illustration : 19943901476X

Date : 1994

Auteur : Yves Sancey

Reproduction soumise à autorisation du titulaire des droits d'exploitation

© Région Bourgogne-Franche-Comté, Inventaire du patrimoine



Système moteur : partie arrière vue de la gauche. Les mouvements du chariot sont commandés par la poulie à gorge de forme spéciale (dite scroll) sur laquelle s'enroule la corde.

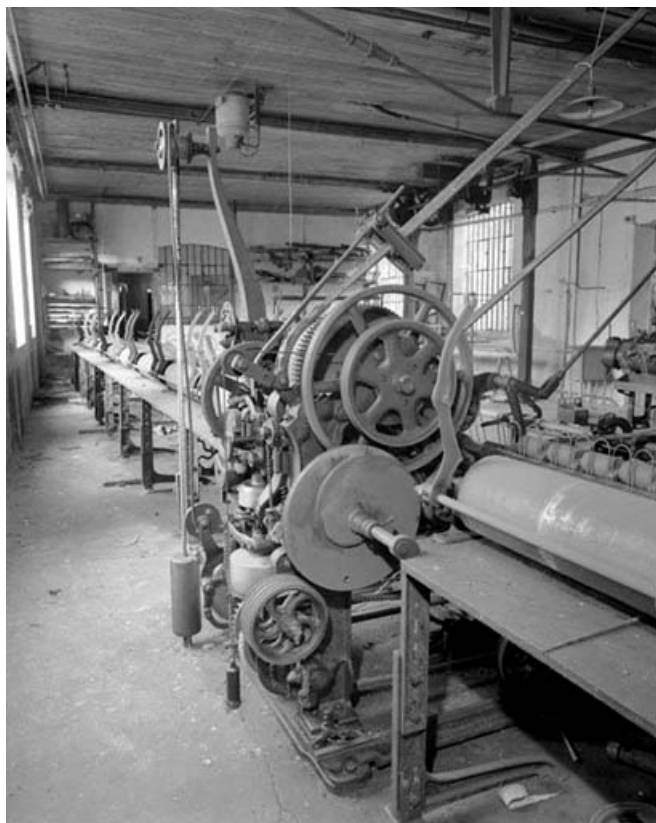
N° de l'illustration : 19943901477X

Date : 1994

Auteur : Yves Sancey

Reproduction soumise à autorisation du titulaire des droits d'exploitation

© Région Bourgogne-Franche-Comté, Inventaire du patrimoine



Système moteur : partie arrière vue de la droite.

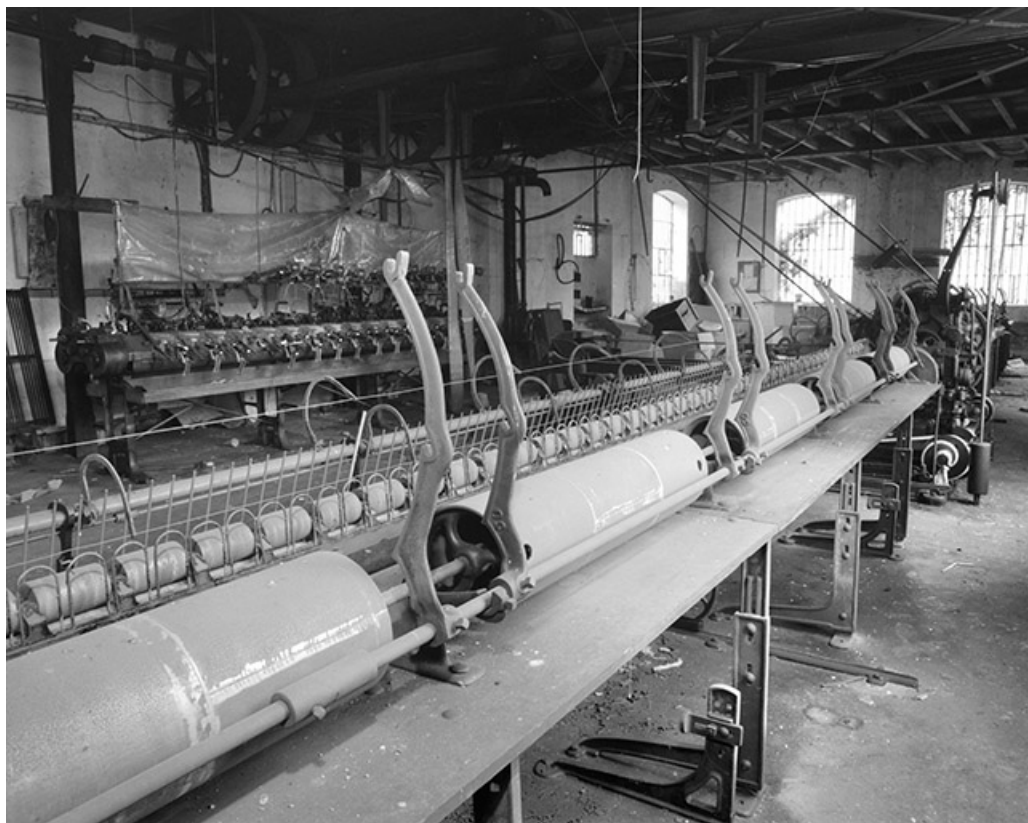
N° de l'illustration : 19943901479X

Date : 1994

Auteur : Yves Sancey

Reproduction soumise à autorisation du titulaire des droits d'exploitation

© Région Bourgogne-Franche-Comté, Inventaire du patrimoine



Ratelier du module de droite. Au premier plan, tambours (horizontaux) et supports des cannelles (verticaux).

N° de l'illustration : 19943901480X

Date : 1994

Auteur : Yves Sancey

Reproduction soumise à autorisation du titulaire des droits d'exploitation

© Région Bourgogne-Franche-Comté, Inventaire du patrimoine



Chariot du module de gauche. Au premier plan, rail de guidage du chariot. Le volet ouvert laisse apparaître le système d'entraînement des broches.

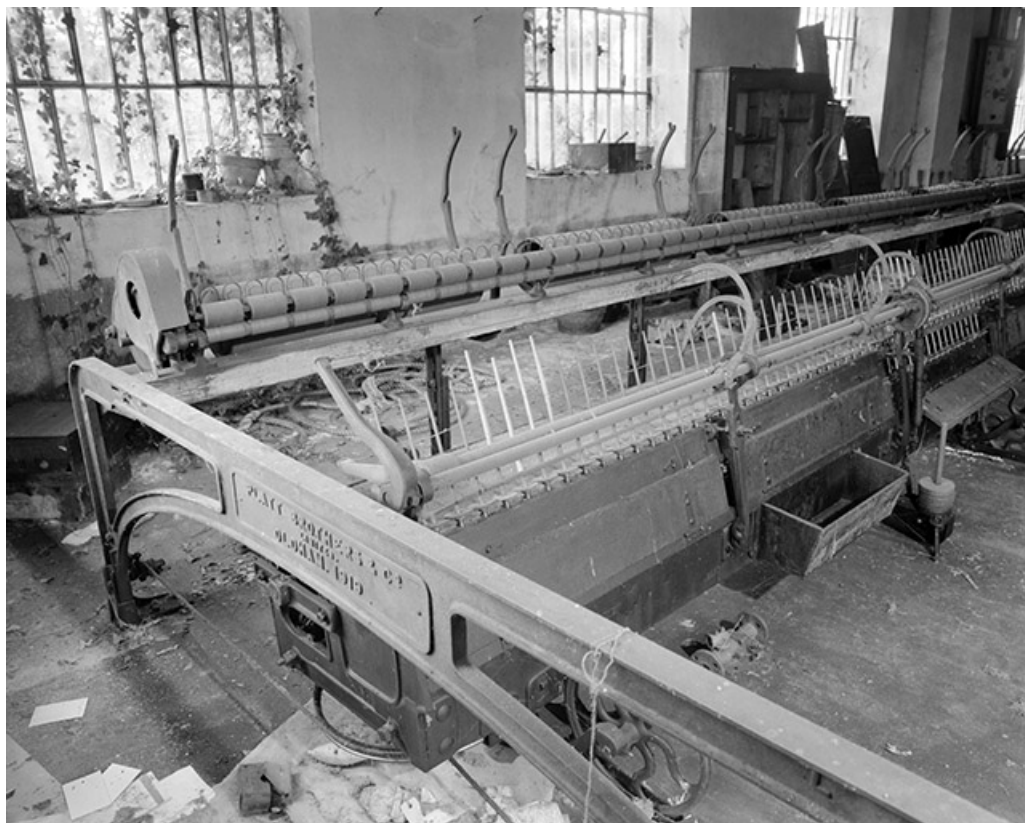
N° de l'illustration : 19943901481X

Date : 1994

Auteur : Yves Sancey

Reproduction soumise à autorisation du titulaire des droits d'exploitation

© Région Bourgogne-Franche-Comté, Inventaire du patrimoine



Extrémité du chariot du module de gauche.

N° de l'illustration : 19943901484X

Date : 1994

Auteur : Yves Sancey

Reproduction soumise à autorisation du titulaire des droits d'exploitation

© Région Bourgogne-Franche-Comté, Inventaire du patrimoine



Extrémité du chariot du module de gauche : plaque de constructeur.

N° de l'illustration : 19943901485X

Date : 1994

Auteur : Yves Sancey

Reproduction soumise à autorisation du titulaire des droits d'exploitation

© Région Bourgogne-Franche-Comté, Inventaire du patrimoine