

MACHINE À DÉMÊLER ET À ÉPURER MÉCANIQUEMENT (MACHINE À CARDER DITE CARDE FILEUSE DE L'ATELIER DE CARDAGE)

Bourgogne-Franche-Comté, Jura
Balanod
sous Roches

Situé dans : Filature de laine des Ets Chenut

Dossier IM39001086 réalisé en 1994 revu en 1995

Auteur(s) : Laurent Poupard



Historique

Cette machine est certainement l'une des 4 cardes Poncin attestées en 1925.

Période(s) principale(s) : 1er quart 20e siècle

Auteur(s) de l'oeuvre :
Poncin (constructeur)

Description

Approvisionnement par 2 râteliers en bois verticaux dits cantres (h = 197 cm, la = 84 cm en face avant, 18 cm en face arrière, pr = 60 cm) à 10 bobines chacun et anneaux en verre pour le passage du fil. Guide-fils d'entrée animé d'un mouvement alternatif. Carde : 100 cm de largeur utile, 2 rouleaux alimentaires (rouleau supérieur muni d'un revêtement en cuir), grand tambour (d = 90 cm) à 3 cylindres travailleurs avec leurs nettoyeurs et un cylindre volant (d = 34 cm), cylindre peigne (d = 42 cm). Manchons frotteurs en cuir (l = 26 cm, la = 110 cm) transformant les rubans de laine en mèches, guide-fils de sortie animé d'un mouvement alternatif puis rouleau sur lequel s'enroulent les mèches produites (ces rouleaux vont par la suite aux renvideurs). L'atelier compte 6 autres cardes fileuses : une du même constructeur et 5 des Ets Alexandre Père et Fils.

Éléments descriptifs

Catégories : industrie textile

Structures : matériau d'origine animale solide en fil, produit brut

État de conservation :
hors état de marche

Informations complémentaires

• **Voir le dossier numérisé** : <https://patrimoine.bourgognefranchecomte.fr/gtrudov/IM39001086/index.htm>

Aire d'étude et canton : Saint-Amour

Dénomination : machine à démêler, machine à épurer mécaniquement

Parties constituantes non étudiées : moteur électrique, roue hydraulique verticale

© Région Bourgogne-Franche-Comté, Inventaire du patrimoine



Vue d'ensemble depuis l'arrière.

39, Balanod, lieudit : sous Roches

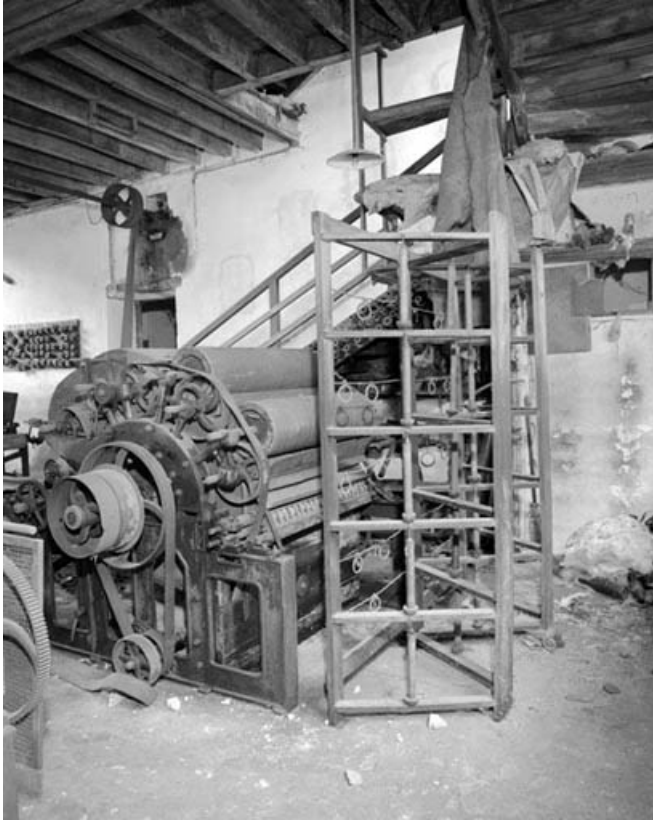
N° de l'illustration : 19943901529X

Date : 1994

Auteur : Yves Sancey

Reproduction soumise à autorisation du titulaire des droits d'exploitation

© Région Bourgogne-Franche-Comté, Inventaire du patrimoine



Face avant vue de trois quarts gauche. De droite à gauche, rateliers, guide-fils, carde et ses cylindres travailleurs.
39, Balanod, lieudit : sous Roches

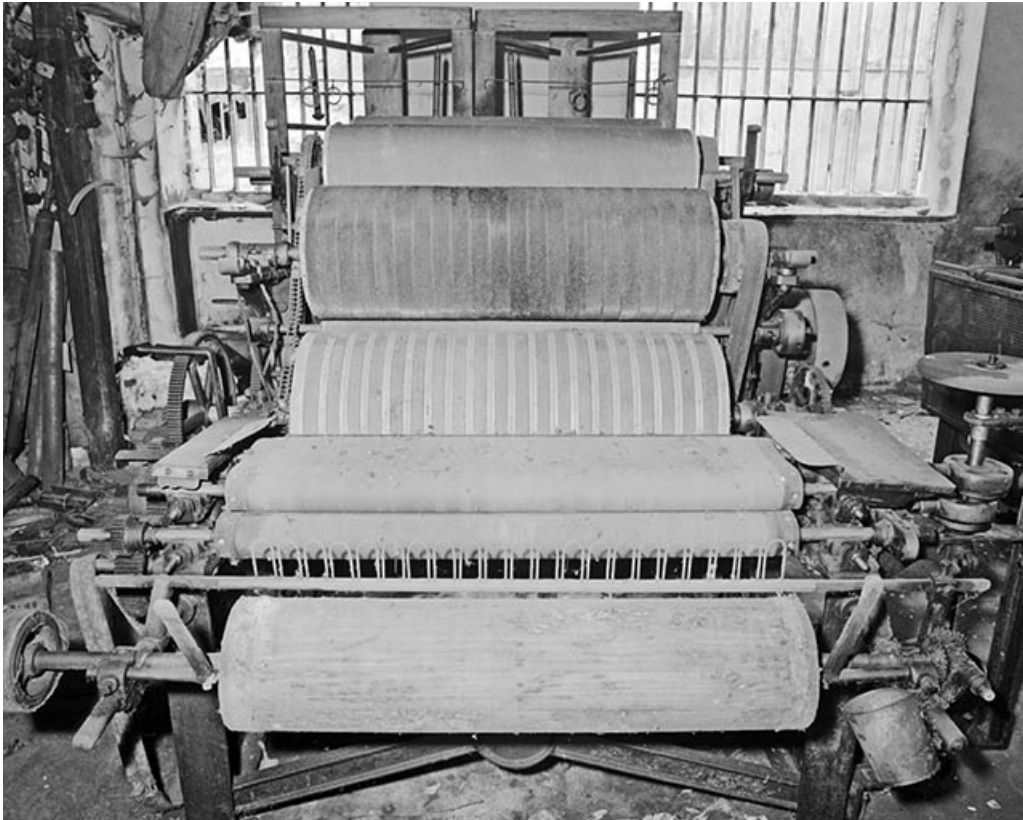
N° de l'illustration : 19943901530X

Date : 1994

Auteur : Yves Sancey

Reproduction soumise à autorisation du titulaire des droits d'exploitation

© Région Bourgogne-Franche-Comté, Inventaire du patrimoine



Face arrière. Rouleau en bois, guide-fils, manchons frotteurs, cylindre volant et cylindres travailleurs.
39, Balanod, lieudit : sous Roches

N° de l'illustration : 19943901531X

Date : 1994

Auteur : Yves Sancey

Reproduction soumise à autorisation du titulaire des droits d'exploitation

© Région Bourgogne-Franche-Comté, Inventaire du patrimoine



Face arrière vue de trois quarts gauche. Rouleau en bois, guide-fils, manchons frotteurs, cylindre volant et cylindres travailleurs.
39, Balanod, lieudit : sous Roches

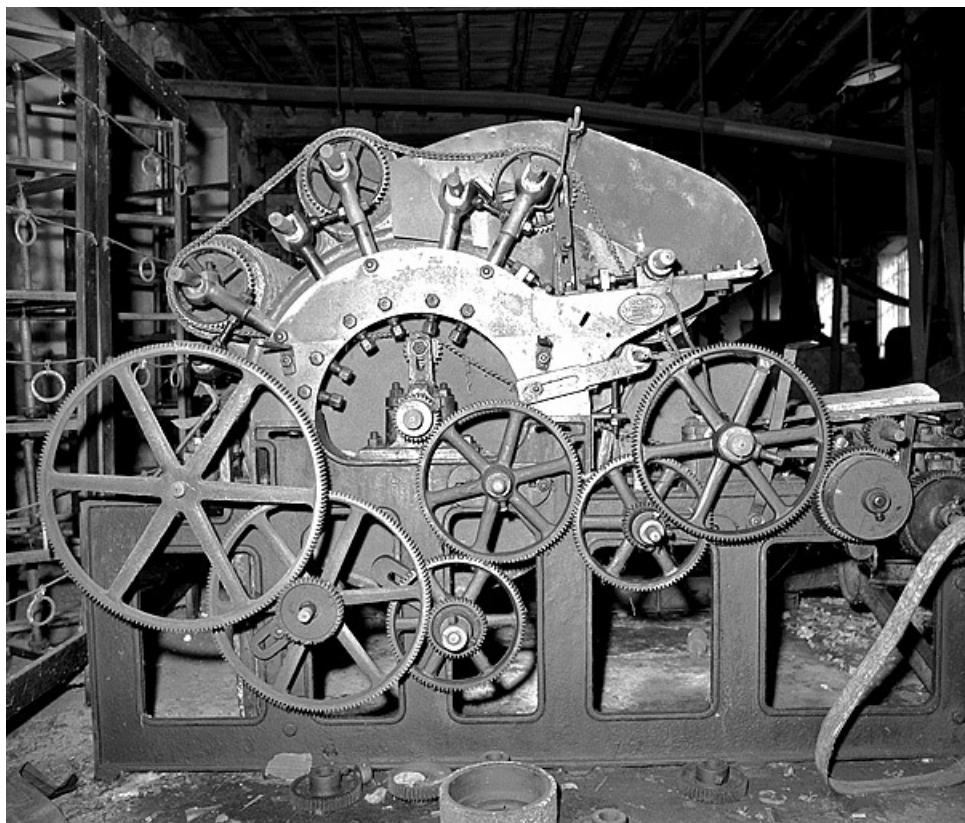
N° de l'illustration : 19943901532X

Date : 1994

Auteur : Yves Sancey

Reproduction soumise à autorisation du titulaire des droits d'exploitation

© Région Bourgogne-Franche-Comté, Inventaire du patrimoine



Face latérale droite.

39, Balanod, lieudit : sous Roches

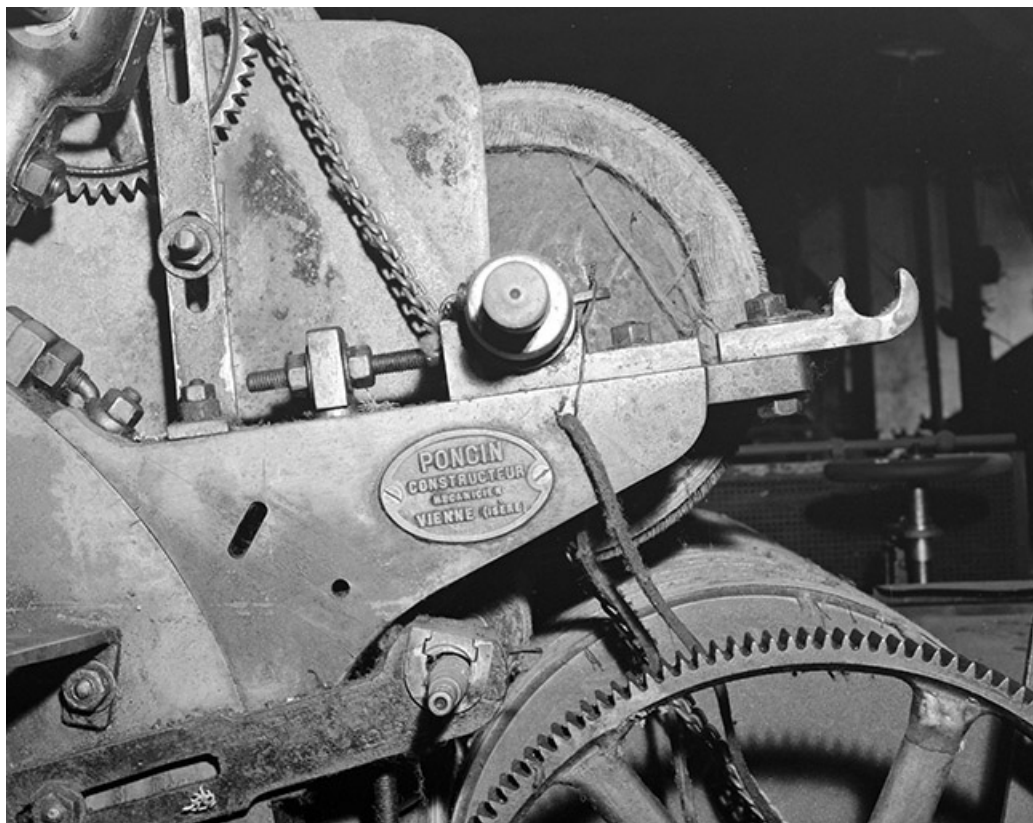
N° de l'illustration : 19943901533X

Date : 1994

Auteur : Yves Sancey

Reproduction soumise à autorisation du titulaire des droits d'exploitation

© Région Bourgogne-Franche-Comté, Inventaire du patrimoine



Plaque de constructeur.

39, Balanod, lieudit : sous Roches

N° de l'illustration : 19943901534X

Date : 1994

Auteur : Yves Sancey

Reproduction soumise à autorisation du titulaire des droits d'exploitation

© Région Bourgogne-Franche-Comté, Inventaire du patrimoine