

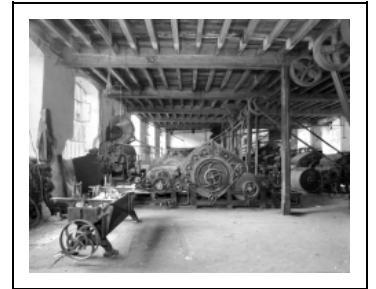
3E MACHINE À DÉMÊLER ET À ÉPURER MÉCANIQUEMENT (MACHINE À CARDER DITE ASSORTIMENT AUTOMATIQUE DE L'ATELIER DE CARDAGE)

Bourgogne-Franche-Comté, Jura
Balanod
sous Roches

Situé dans : Filature de laine des Ets Chenut

Dossier IM39001085 réalisé en 1994 revu en 1995

Auteur(s) : Laurent Poupard



Période(s) principale(s) : 1ère moitié 20e siècle

Auteur(s) de l'oeuvre :

Alexandre père et fils (constructeur), Alexandre (constructeur), Antoine (constructeur)

Description

Assortiment automatique réunissant en 3 modules les fonctions de chargeur-peseur et carder briseuse, repasseuse et fileuse. Module d'alimentation : chargeur-peseur avec tablier à lattes en bois hérissées de pointes (h = 180 cm, l = 170 cm, la = 260 cm). Module de cardage (carder briseuse et repasseuse) : 180 cm de largeur utile (h = 190 cm, l = 350 cm, la = 300 cm), cylindre briseur (d = 24 cm), avant-train (d = 60 cm), cylindre communicateur (d = 40 cm), grand tambour (d = 120 cm), cylindre peigneur (d = 85 cm). Module de réception (carder fileuse) : chariot mobile afin de régler l'écartement avec le module précédent (h = 90 cm, l = 80 cm, la = 230 cm), voile de laine divisé par 2 jeux de 2 comètes successives (entonnoirs) en 2 rubans enroulés chacun sur une bobine à l'aide de 2 rouleaux cannelés.

Éléments descriptifs

Catégories : industrie textile

Structures : matériau d'origine animale solide en fil, produit brut

État de conservation :

hors état de marche

Informations complémentaires

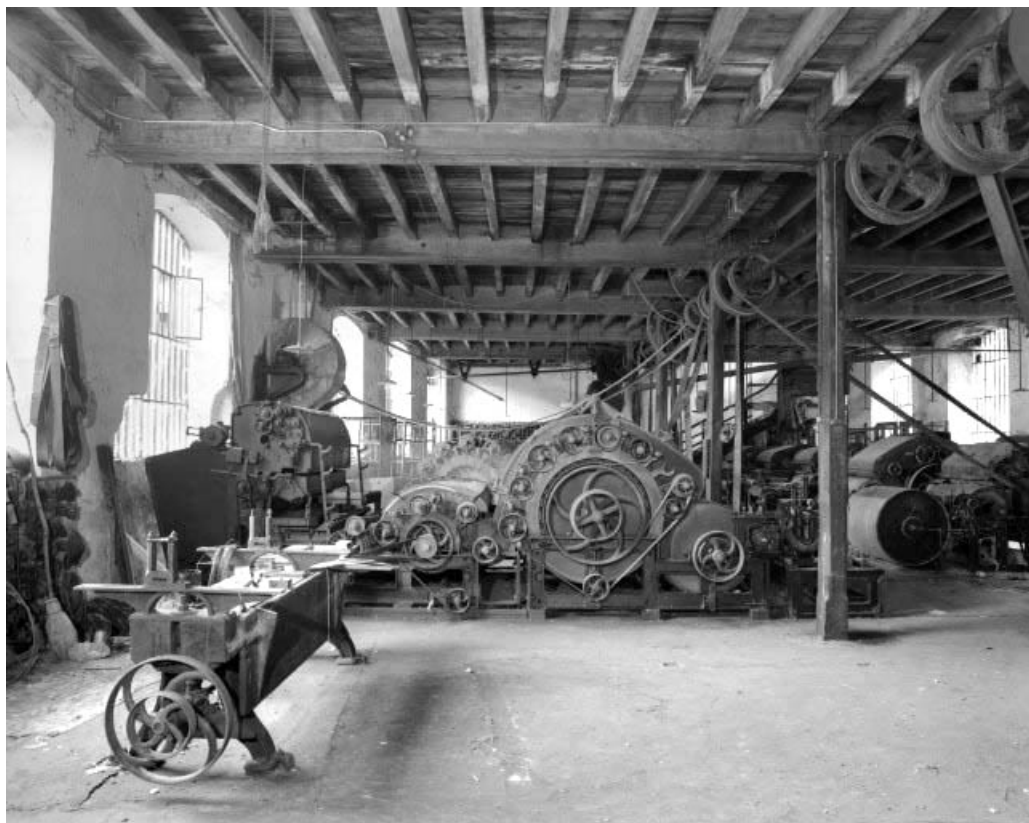
- **Voir le dossier numérisé** : <https://patrimoine.bourgognefranchecomte.fr/gtrudov/IM39001085/index.htm>

Aire d'étude et canton : Saint-Amour

Dénomination : machine à démêler, machine à épurer mécaniquement

Parties constituantes non étudiées : moteur électrique, roue hydraulique verticale

© Région Bourgogne-Franche-Comté, Inventaire du patrimoine



Vue d'ensemble : face latérale droite.

39, Balanod, lieudit : sous Roches

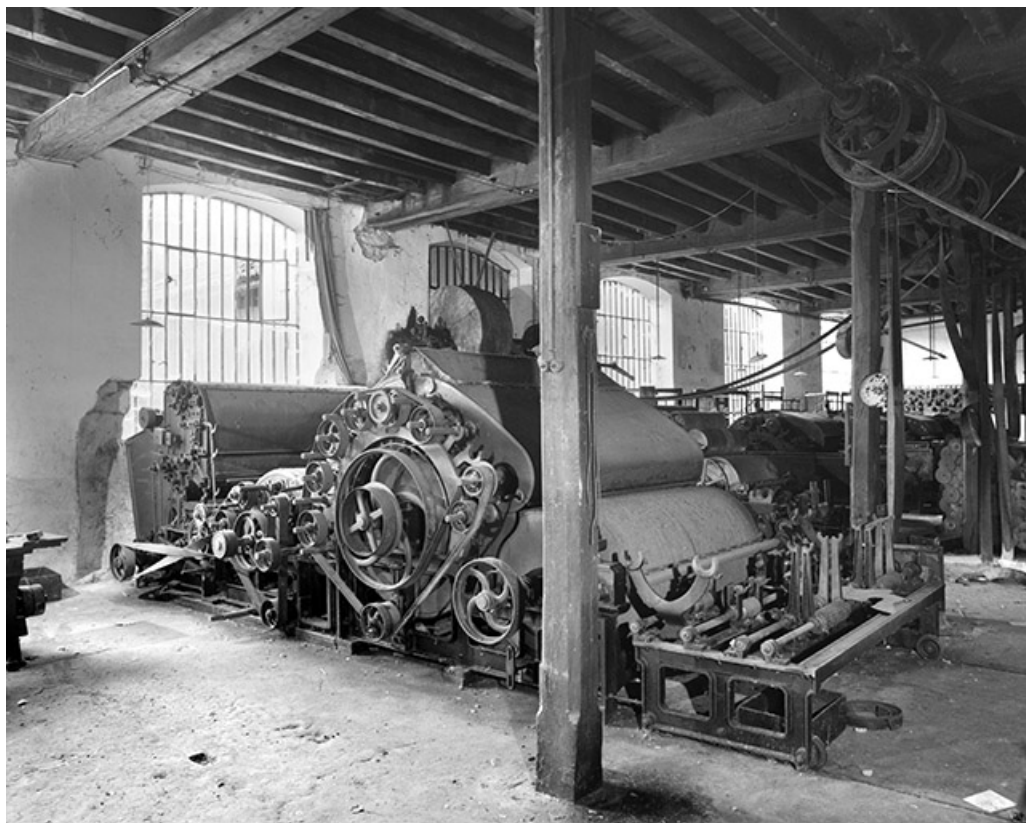
N° de l'illustration : 19943901535X

Date : 1994

Auteur : Yves Sancey

Reproduction soumise à autorisation du titulaire des droits d'exploitation

© Région Bourgogne-Franche-Comté, Inventaire du patrimoine



Vue d'ensemble : face arrière vue de trois quarts gauche.

39, Balanod, lieudit : sous Roches

N° de l'illustration : 19943901536X

Date : 1994

Auteur : Yves Sancey

Reproduction soumise à autorisation du titulaire des droits d'exploitation

© Région Bourgogne-Franche-Comté, Inventaire du patrimoine



Vue d'ensemble : face arrière vue de trois quarts droite.

39, Balanod, lieudit : sous Roches

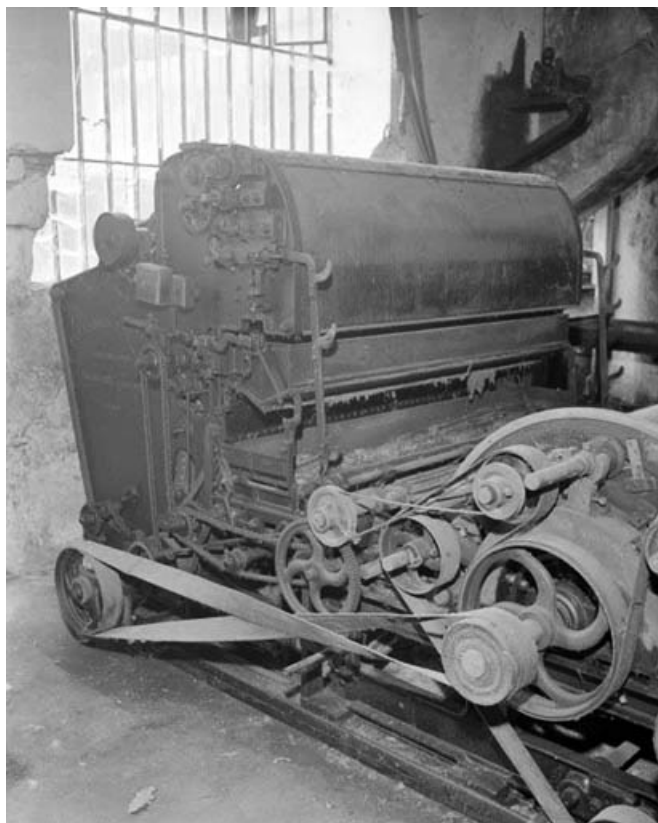
N° de l'illustration : 19943901537X

Date : 1994

Auteur : Yves Sancey

Reproduction soumise à autorisation du titulaire des droits d'exploitation

© Région Bourgogne-Franche-Comté, Inventaire du patrimoine



Chargeur peseur.

39, Balanod, lieudit : sous Roches

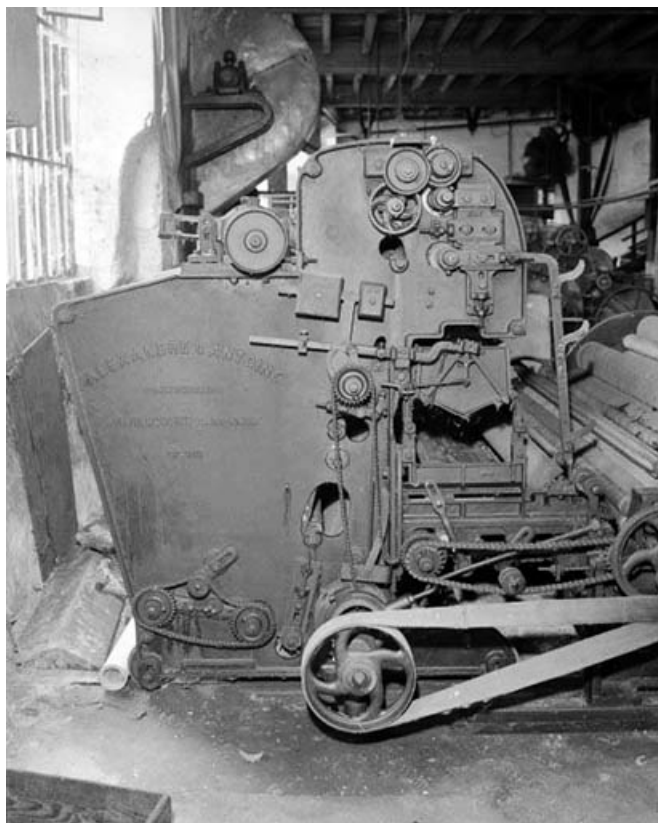
N° de l'illustration : 19943901538X

Date : 1994

Auteur : Yves Sancey

Reproduction soumise à autorisation du titulaire des droits d'exploitation

© Région Bourgogne-Franche-Comté, Inventaire du patrimoine



Chargeur peseur : inscription sur la face latérale droite.

39, Balanod, lieudit : sous Roches

N° de l'illustration : 19943901539X

Date : 1994

Auteur : Yves Sancey

Reproduction soumise à autorisation du titulaire des droits d'exploitation

© Région Bourgogne-Franche-Comté, Inventaire du patrimoine



Chargeur peseur : intérieur du bac.

39, Balanod, lieudit : sous Roches

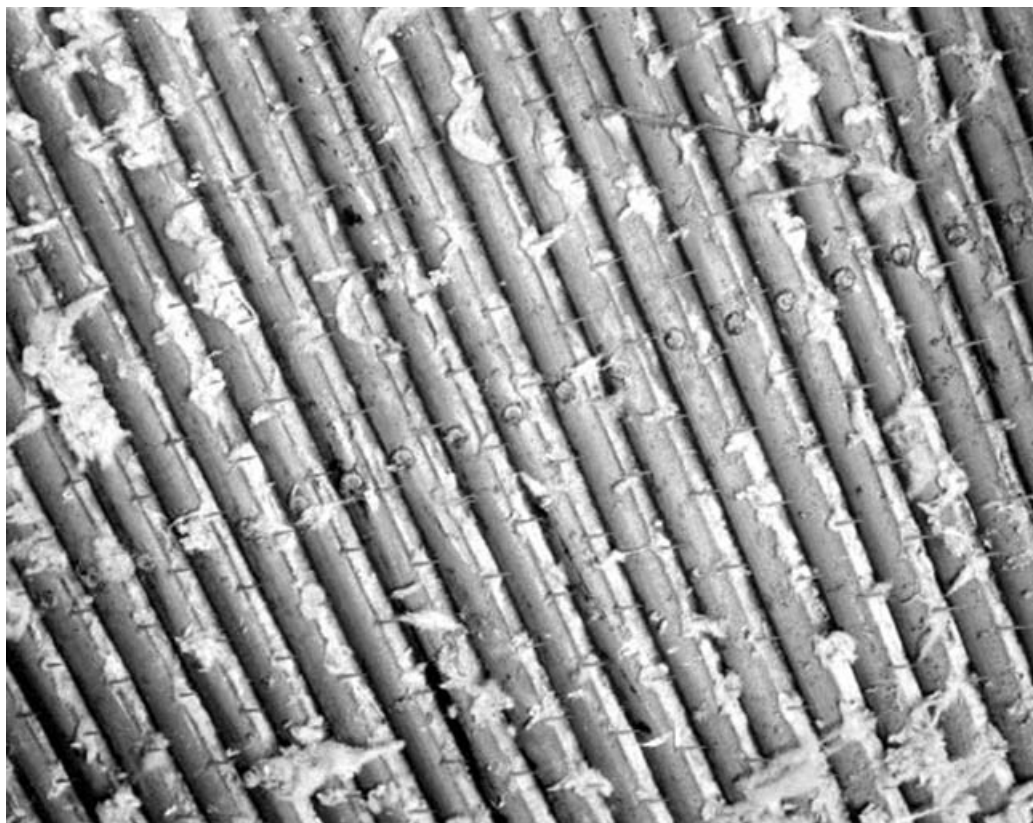
N° de l'illustration : 19943901540X

Date : 1994

Auteur : Yves Sancey

Reproduction soumise à autorisation du titulaire des droits d'exploitation

© Région Bourgogne-Franche-Comté, Inventaire du patrimoine



Chargeur peseur : lattes du tablier.

39, Balanod, lieudit : sous Roches

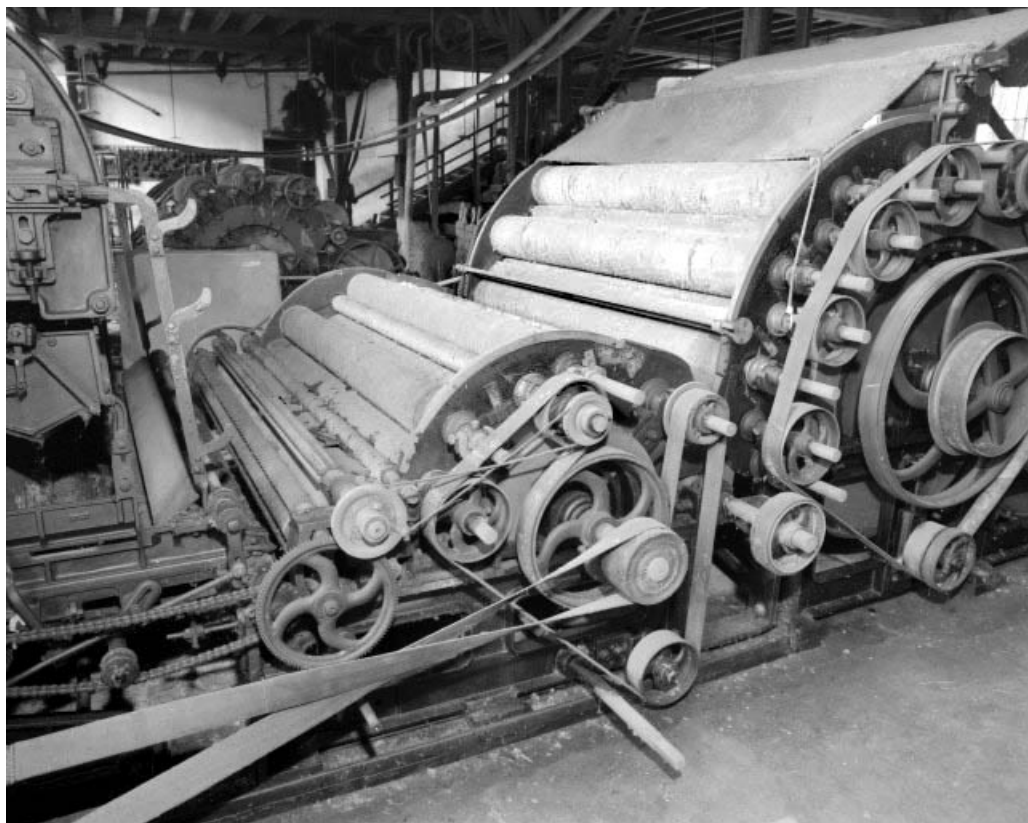
N° de l'illustration : 19943901541X

Date : 1994

Auteur : Yves Sancey

Reproduction soumise à autorisation du titulaire des droits d'exploitation

© Région Bourgogne-Franche-Comté, Inventaire du patrimoine



Cylindre briseur et avant-train.

39, Balanod, lieudit : sous Roches

N° de l'illustration : 19943901543X

Date : 1994

Auteur : Yves Sancey

Reproduction soumise à autorisation du titulaire des droits d'exploitation

© Région Bourgogne-Franche-Comté, Inventaire du patrimoine



Grand tambour et cylindre peigneur.

39, Balanod, lieudit : sous Roches

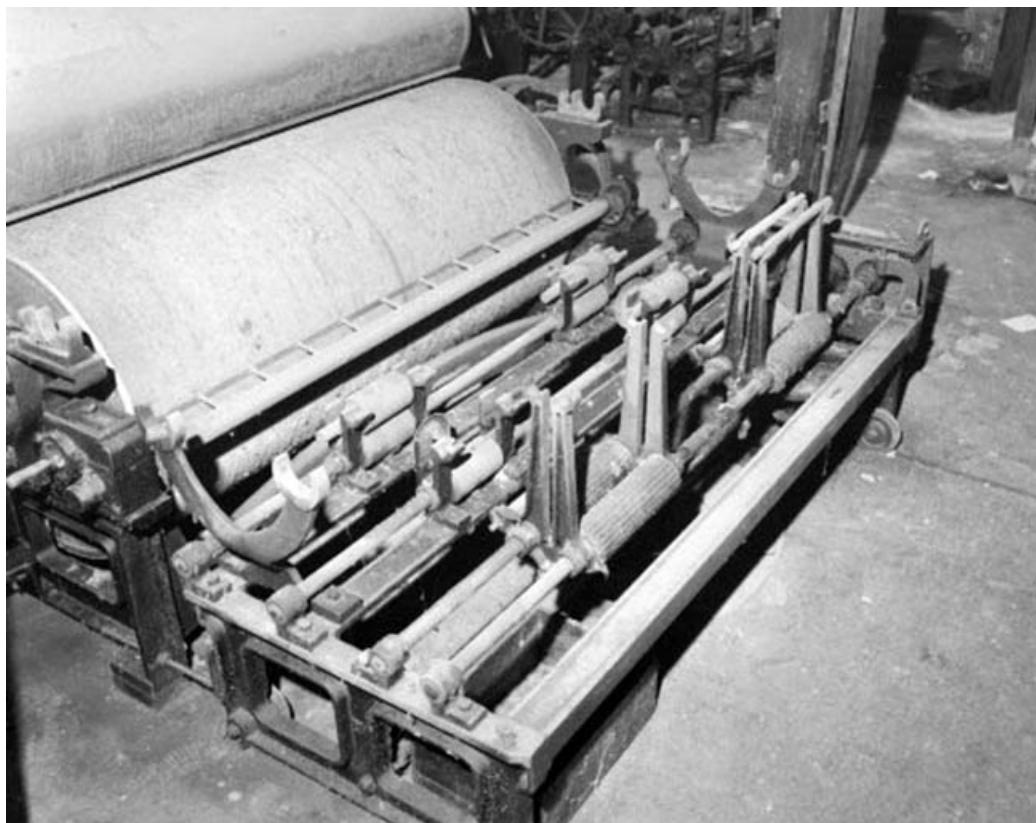
N° de l'illustration : 19943901544X

Date : 1994

Auteur : Yves Sancey

Reproduction soumise à autorisation du titulaire des droits d'exploitation

© Région Bourgogne-Franche-Comté, Inventaire du patrimoine



Module de réception.

39, Balanod, lieudit : sous Roches

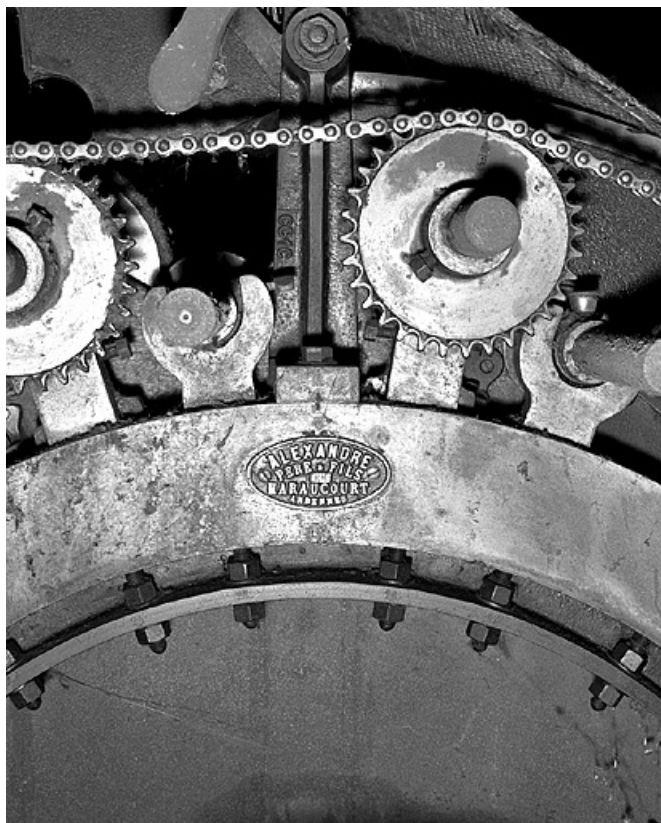
N° de l'illustration : 19943901545X

Date : 1994

Auteur : Yves Sancey

Reproduction soumise à autorisation du titulaire des droits d'exploitation

© Région Bourgogne-Franche-Comté, Inventaire du patrimoine



Plaque signalétique.

39, Balanod, lieudit : sous Roches

N° de l'illustration : 19943901546X

Date : 1994

Auteur : Yves Sancey

Reproduction soumise à autorisation du titulaire des droits d'exploitation

© Région Bourgogne-Franche-Comté, Inventaire du patrimoine