

## 2E MACHINE À DÉMÊLER ET À ÉPURER MÉCANIQUEMENT (MACHINE À CARDER DITE CARDE BRISEUSE DE L'ATELIER DE CARDAGE)

Bourgogne-Franche-Comté, Jura  
Balanod  
sous Roches

Situé dans : Filature de laine des Ets Chenut

Dossier IM39001084 réalisé en 1994 revu en 1995

Auteur(s) : Laurent Poupard



**Période(s) principale(s)** : 1ère moitié 20e siècle

**Auteur(s) de l'oeuvre** :

Alexandre père et fils (constructeur)

### Description

Machine également dénommée drousse ou drouse. Table d'alimentation : tablier à lattes en bois (l utile = 86 cm, la utile = 119 cm). Cardage : 123 cm de largeur utile, 3 rouleaux alimentaires, cylindre briseur (d = 26 cm), avant-train (d = 60 cm) à 3 cylindres cardes et un cylindre travailleur, grand tambour (d = 125 cm environ) à 3 cylindres cardes, 5 cylindres travailleurs avec leurs nettoyeurs et un cylindre volant (d = 34 cm), cylindre peigneur (d = 70 cm). En sortie, tambour nappeur en bois (d = 107 cm, la = 127 cm) recevant la nappe de laine. La carder voisine, du même constructeur et qui porte elle aussi le n° 588, est une carder repasseuse (ou bobineuse) : nappe entrant par table d'alimentation, rubans sortant sur bobine. L'atelier compte une autre carder briseuse, des Ets Poncin.

### Éléments descriptifs

**Catégories** : industrie textile

**Structures** : matériau d'origine animale solide en fil, produit brut

**État de conservation** :

hors état de marche

### Informations complémentaires

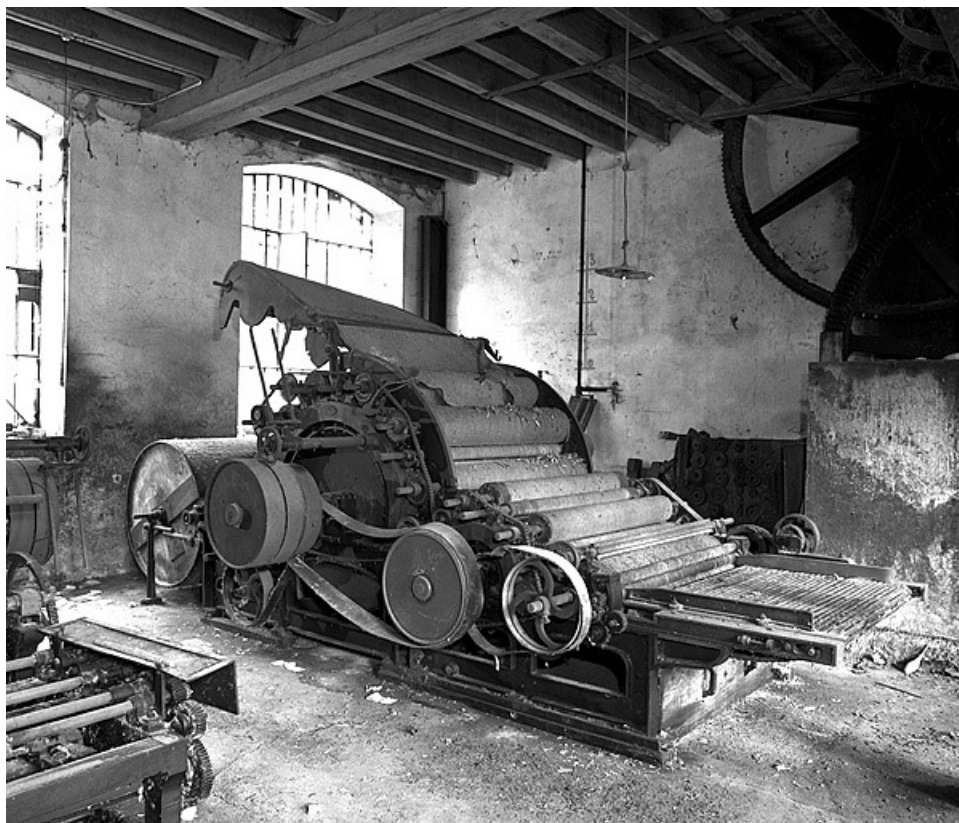
- **Voir le dossier numérisé** : <https://patrimoine.bourgognefranchecomte.fr/gtrudov/IM39001084/index.htm>

**Aire d'étude et canton** : Saint-Amour

**Dénomination** : machine à démêler, machine à épurer mécaniquement

**Parties constituantes non étudiées** : moteur électrique, roue hydraulique verticale

© Région Bourgogne-Franche-Comté, Inventaire du patrimoine



**Vue d'ensemble.**

39, Balanod, lieudit : sous Roches

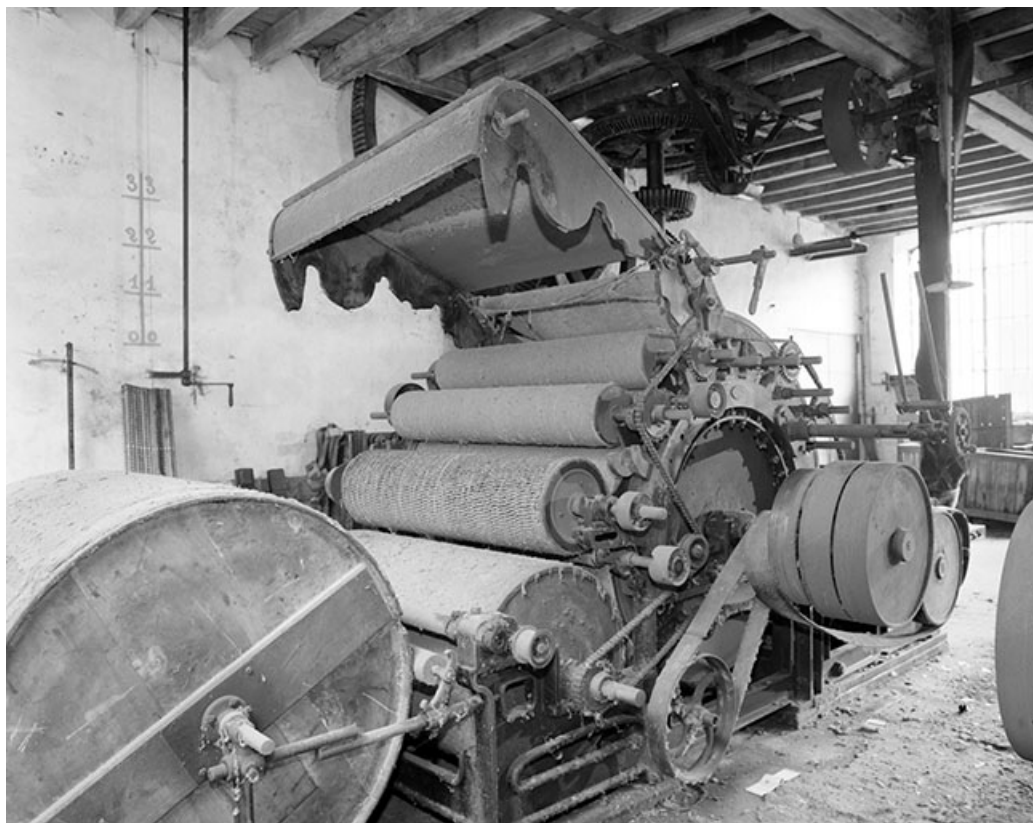
N° de l'illustration : 19943901524X

Date : 1994

Auteur : Yves Sancey

Reproduction soumise à autorisation du titulaire des droits d'exploitation

© Région Bourgogne-Franche-Comté, Inventaire du patrimoine



**Partie arrière vue de trois quarts.**

39, Balanod, lieudit : sous Roches

N° de l'illustration : 19943901525X

Date : 1994

Auteur : Yves Sancey

Reproduction soumise à autorisation du titulaire des droits d'exploitation

© Région Bourgogne-Franche-Comté, Inventaire du patrimoine



**Détail du cylindre briseur. De droite à gauche, rouleaux alimentaires, cylindre briseur puis cylindres cardes de l'avant-train.**  
39, Balanod, lieudit : sous Roches

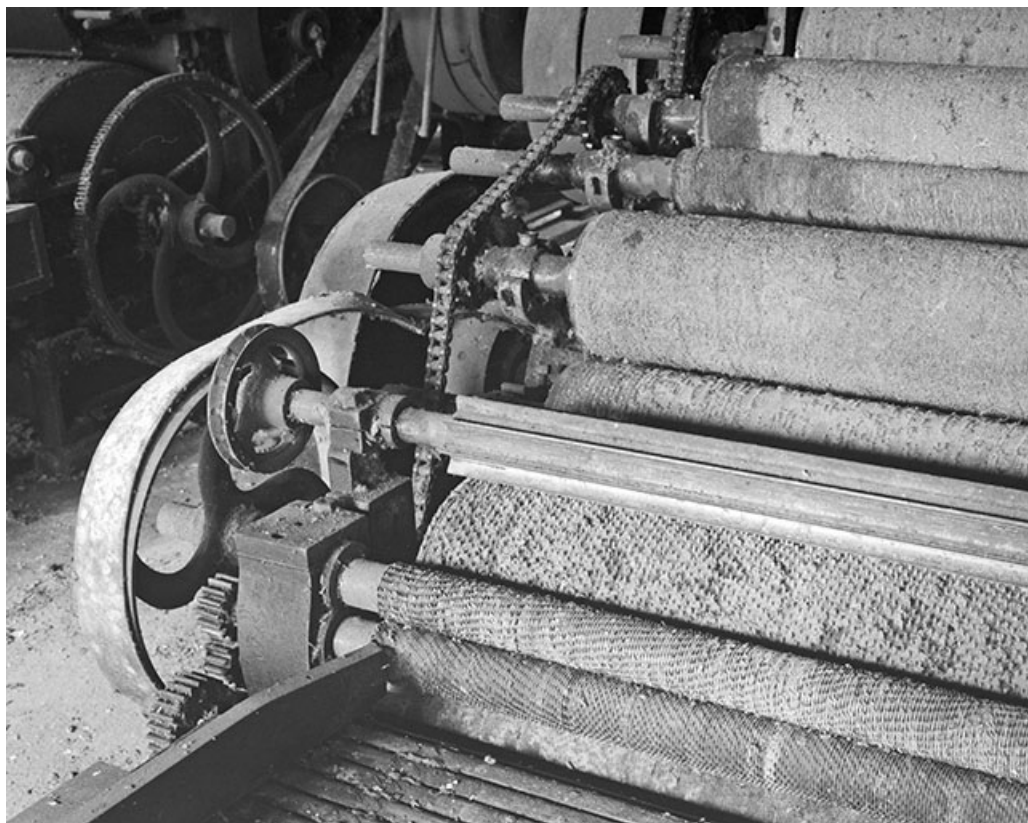
N° de l'illustration : 19943901526X

Date : 1994

Auteur : Yves Sancey

Reproduction soumise à autorisation du titulaire des droits d'exploitation

© Région Bourgogne-Franche-Comté, Inventaire du patrimoine



**Détail du cylindre briseur. De gauche à droite, rouleaux alimentaires, cylindre briseur puis cylindres cardes de l'avant-train.**  
39, Balanod, lieudit : sous Roches

N° de l'illustration : 19943901527X

Date : 1994

Auteur : Yves Sancey

Reproduction soumise à autorisation du titulaire des droits d'exploitation

© Région Bourgogne-Franche-Comté, Inventaire du patrimoine



**Plaque signalétique.**

39, Balanod, lieudit : sous Roches

N° de l'illustration : 19943901528X

Date : 1994

Auteur : Yves Sancey

Reproduction soumise à autorisation du titulaire des droits d'exploitation

© Région Bourgogne-Franche-Comté, Inventaire du patrimoine