

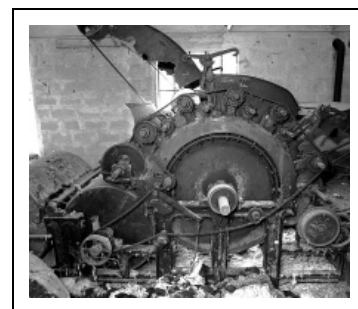
1ÈRE MACHINE À DÉMÊLER ET À ÉPURER MÉCANIQUEMENT (MACHINE À CARDER DITE CARDE BRISEUSE)

Bourgogne-Franche-Comté, Jura
Balanod
sous Roches

Situé dans : Filature de laine des Ets Chenut

Dossier IM39001082 réalisé en 1994 revu en 1995

Auteur(s) : Laurent Poupard



Période(s) principale(s) : 1er quart 20e siècle

Dates : 1908

Auteur(s) de l'oeuvre :

Grün F. J. (constructeur)

Description

Machine également dénommée drousse ou drouse. Table d'alimentation : tablier à lattes en bois (l = 90 cm, la = 170 cm, la utile = 116 cm). Cardage : 119 cm de largeur utile, 3 rouleaux alimentaires dentés, grand tambour (d = 120 cm), cylindre briseur (d = 26 cm), 2 cylindres cardes (d = 22 cm), 4 cylindres travailleurs et leurs nettoyeurs, cylindre volant (d = 34 cm), cylindre peigneur (d = 84 cm). En sortie, tambour nappeur en bois (d = 88 cm, la = 126 cm) recevant la nappe de laine. Moteur électrique individuel placé à l'extérieur de l'atelier, en façade : Ets Japy Frères, de Beaucourt (Territoire de Belfort).

Éléments descriptifs

Catégories : industrie textile

Structures : matériau d'origine animale solide en fil, produit brut

État de conservation :

hors état de marche

Informations complémentaires

- **Voir le dossier numérisé** : <https://patrimoine.bourgognefranchecomte.fr/gtrudov/IM39001082/index.htm>

Aire d'étude et canton : Saint-Amour

Dénomination : machine à démêler, machine à épurer mécaniquement

Parties constituantes non étudiées : moteur électrique

© Région Bourgogne-Franche-Comté, Inventaire du patrimoine



Vue d'ensemble depuis l'arrière.

39, Balanod, lieudit : sous Roches

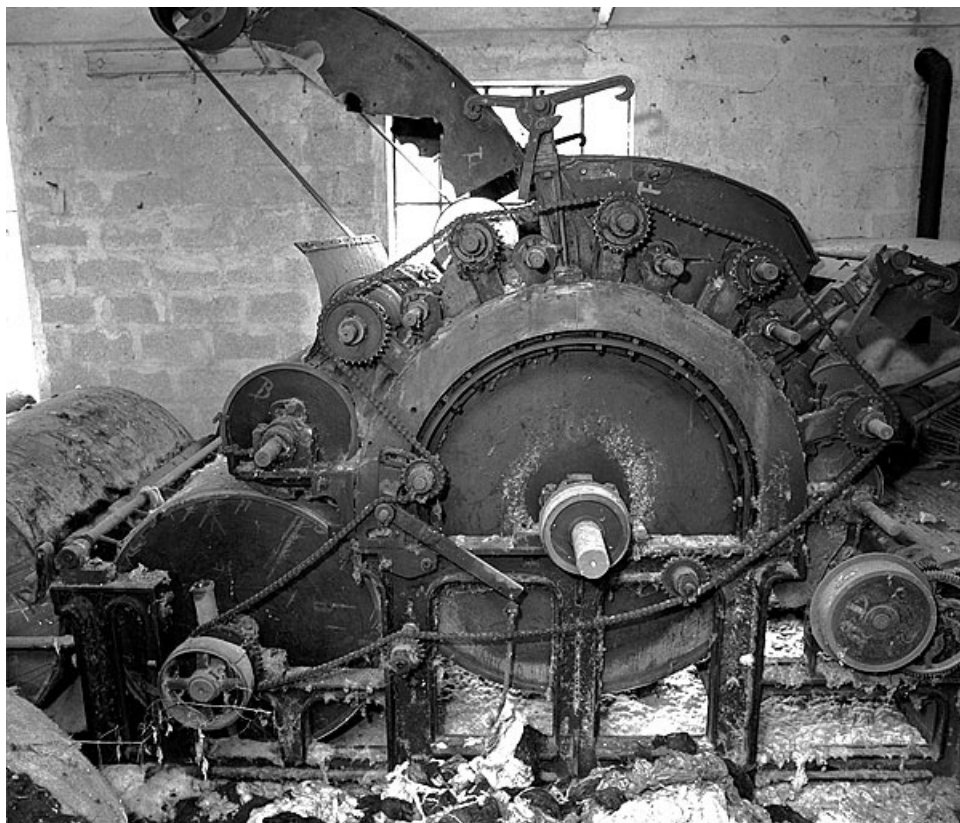
N° de l'illustration : 19943901521X

Date : 1994

Auteur : Yves Sancey

Reproduction soumise à autorisation du titulaire des droits d'exploitation

© Région Bourgogne-Franche-Comté, Inventaire du patrimoine



De gauche à droite, tambour nappeur, cylindre peigneur et cylindre volant, grand tambour surmonté des cylindres travailleurs et cardes, cylindre briseur, table d'alimentation.

39, Balanod, lieudit : sous Roches

N° de l'illustration : 19943901522X

Date : 1994

Auteur : Yves Sancey

Reproduction soumise à autorisation du titulaire des droits d'exploitation

© Région Bourgogne-Franche-Comté, Inventaire du patrimoine



Plaque de constructeur.

39, Balanod, lieudit : sous Roches

N° de l'illustration : 19943901523X

Date : 1994

Auteur : Yves Sancey

Reproduction soumise à autorisation du titulaire des droits d'exploitation

© Région Bourgogne-Franche-Comté, Inventaire du patrimoine