

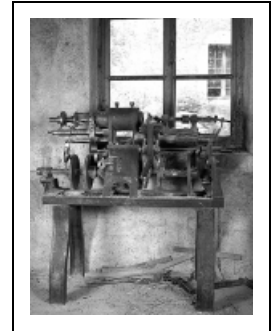
MACHINE À TOURNER (TOUR À BOIS)

Bourgogne-Franche-Comté, Jura
Vulvoz
au Moulin

Situé dans : Scierie, usine de tableterie (usine de tournerie) dite tournerie
Vuillermoz

Dossier IM39001070 réalisé en 1994

Auteur(s) : Laurent Poupard



Historique

Tour à bois vraisemblablement unique et issu de l'atelier d'un mécanicien local. Acheté d'occasion en 1937 ou 1938 à un artisan de Pratz du nom de Jouvenaux.

Période(s) principale(s) : 1ère moitié 20e siècle

Description

Tour automatique utilisé pour travailler la galalithe puis le bois et fabriquer des étuis à aiguilles, des prises de courant puis des baguettes de 6 à 8 mm de diamètre. Vraisemblablement construit à partir d'un tour à métaux sur lequel est fixé un petit tour à bois. Bâti à 4 pieds boulonnés (h = 60 cm). Des cames et des palpeurs commandent les mouvements des 2 outils, de la pièce de bois, sa fixation par une mâchoire à serrage automatique puis son éjection. Autrefois situé dans l'atelier du niveau inférieur, il était actionné par la turbine.

Éléments descriptifs

Catégories : industrie du bois

Structures : matériau d'origine végétale solide en masse, produit semi-fini

État de conservation :

hors état de marche

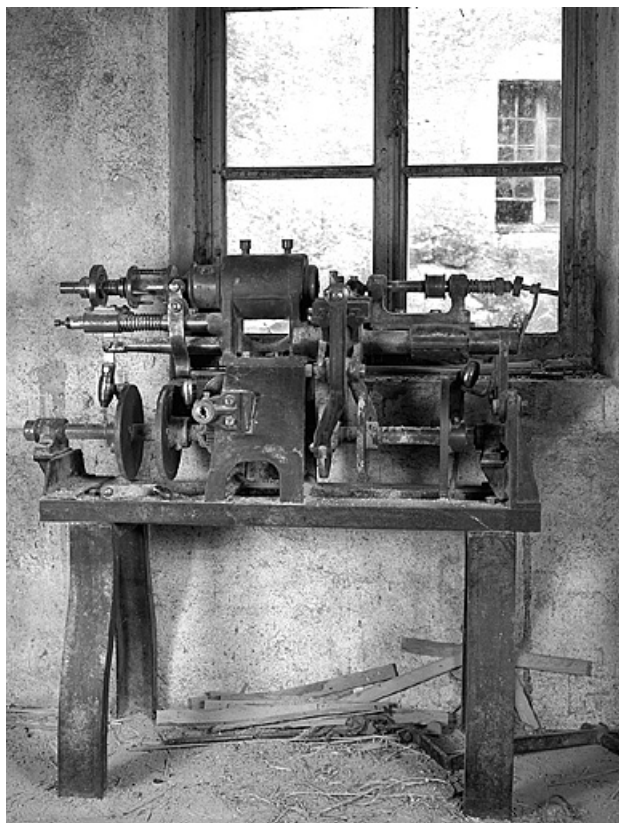
Informations complémentaires

Aire d'étude et canton : Bouchoux (Les)

Dénomination : machine à tourner

Parties constituantes non étudiées : turbine hydraulique

© Région Bourgogne-Franche-Comté, Inventaire du patrimoine



Vue générale.

39, Vulvoz, lieudit : au Moulin

N° de l'illustration : 19943901191X

Date : 1994

Auteur : Jérôme Mongreville

Reproduction soumise à autorisation du titulaire des droits d'exploitation

© Région Bourgogne-Franche-Comté, Inventaire du patrimoine