

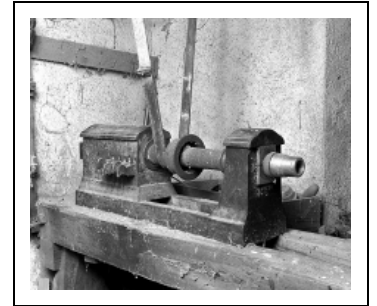
MACHINE À TOURNER (TOUR À BOIS DIT GROS TOUR)

Bourgogne-Franche-Comté, Jura
Vulvoz
au Moulin

Situé dans : Scierie, usine de tableterie (usine de tournerie) dite tournerie Vuillermoz

Dossier IM39001068 réalisé en 1994

Auteur(s) : Laurent Poupard



Historique

Tour à bois issu de l'atelier du constructeur Lartaux, de Saint-Claude, et acquis vers 1920.

Période(s) principale(s) : 1er quart 20e siècle

Auteur(s) de l'oeuvre :

Lartaux (constructeur)

Origines et lieux d'exécution :

lieu d'exécution : Saint-Claude

Description

Bâti en fonte. Clavier du tour (boîte) en bois contenant l'arbre métallique reposant sur des coussinets en bronze. Sur cet arbre sont réalisés 4 filetages différents qui, sélectionnés en actionnant une des clés du clavier, permettaient de réaliser sur l'objet tourné le pas de vis correspondant : filetage fin (pour les éléments de pipe) à l'extrémité vers les poulies et filetage standard à l'autre extrémité. Banc de tour en bois résineux (5 pieds boulonnés, h = 96 cm, l = 380 cm, la = 28 cm, une étagère).

Éléments descriptifs

Catégories : industrie du bois

Structures : matériau d'origine végétale solide en masse, produit semi-fini

Matériaux : métal; bois

Dimensions :

h = 25 cm, l = 81 cm, la = 17 cm

État de conservation :

en état de marche

Informations complémentaires

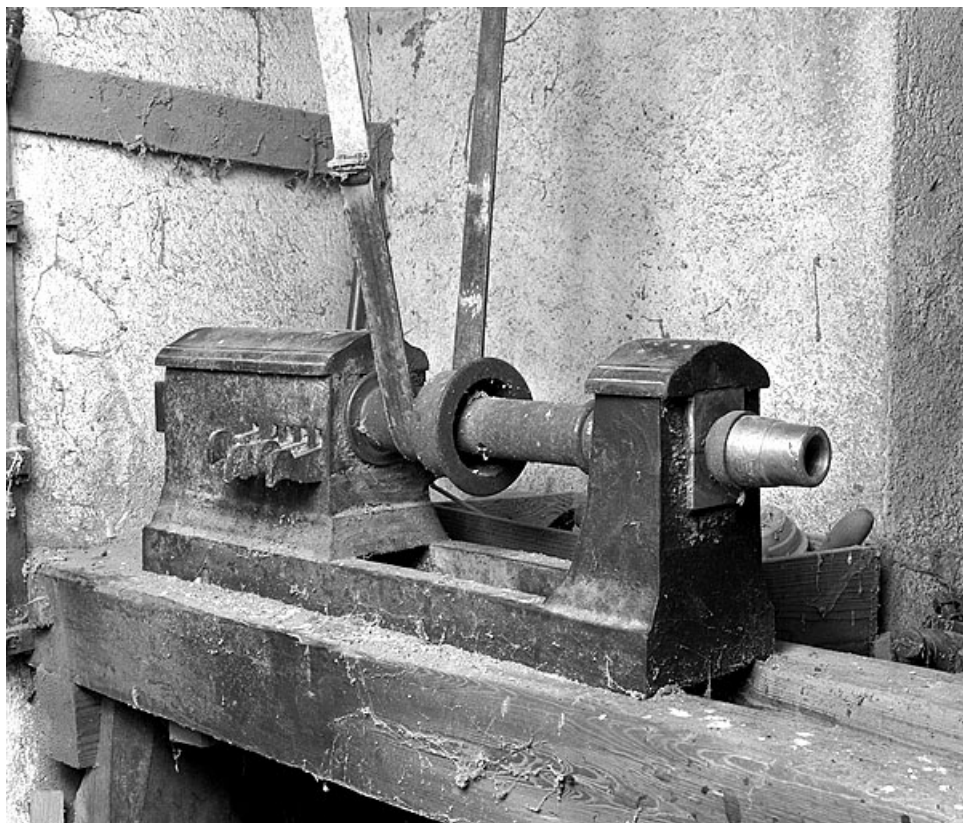
Thématiques : patrimoine industriel du Jura

Aire d'étude et canton : Bouchoux (Les)

Dénomination : machine à tourner

Parties constituantes non étudiées : moteur électrique

© Région Bourgogne-Franche-Comté, Inventaire du patrimoine



Vue générale.

39, Vulvoz, lieudit : au Moulin

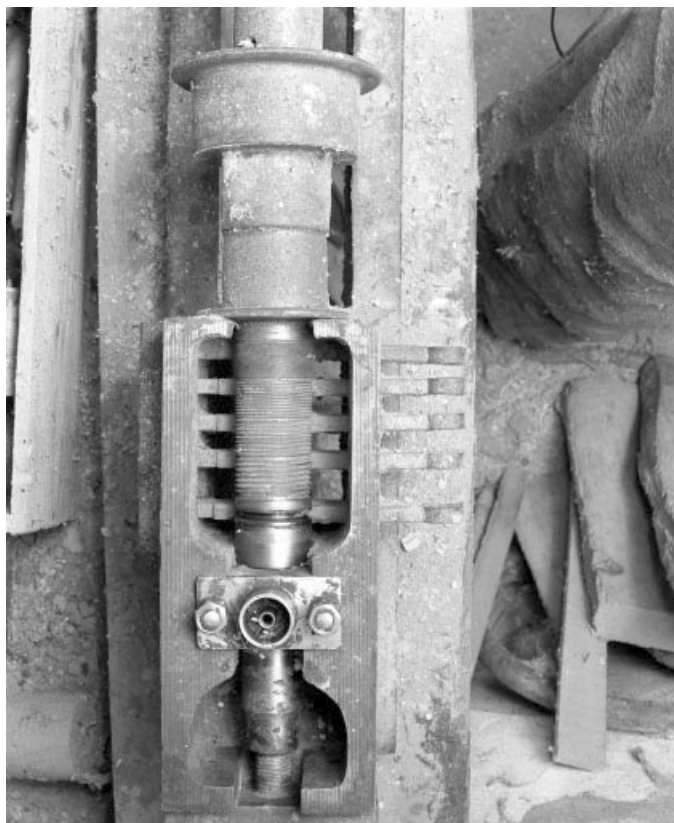
N° de l'illustration : 19943901196X

Date : 1994

Auteur : Jérôme Mongreville

Reproduction soumise à autorisation du titulaire des droits d'exploitation

© Région Bourgogne-Franche-Comté, Inventaire du patrimoine



Clavier ouvert : filetage de l'arbre du tour et clés de sélection. Filetage standard à gauche, filetage fin à droite.
39, Vulvoz, lieudit : au Moulin

N° de l'illustration : 19943901203X

Date : 1994

Auteur : Jérôme Mongreville

Reproduction soumise à autorisation du titulaire des droits d'exploitation

© Région Bourgogne-Franche-Comté, Inventaire du patrimoine