

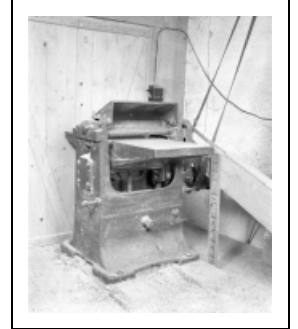
MACHINE À RABOTER

Bourgogne-Franche-Comté, Jura
Vulvoz
au Moulin

Situé dans : Scierie, usine de tableterie (usine de tournerie) dite tournerie
Vuillermoz

Dossier IM39001066 réalisé en 1994

Auteur(s) : Laurent Poupard



Historique

Machine acquise vers 1930-1935.

Période(s) principale(s) : 1ère moitié 20e siècle

Auteur(s) de l'oeuvre :
Tiersot Joubert (constructeur)

Description

Machine servant à raboter les planches utilisées ensuite pour la fabrication des articles d'électricité (prises de courant, etc.). Le bâti et le plateau (réglable en hauteur par volant et vis sans fin) sont en fonte. Les pignons, l'arbre porte-outils et ses 2 lames longues de 41 cm sont en acier. Actionnée par un moteur récent provenant des Ets Leroy, d'Angoulême, commun aux tours à bois.

Éléments descriptifs

Catégories : industrie du bois

Structures : matériau d'origine végétale solide en masse, produit brut

État de conservation :
en état de marche

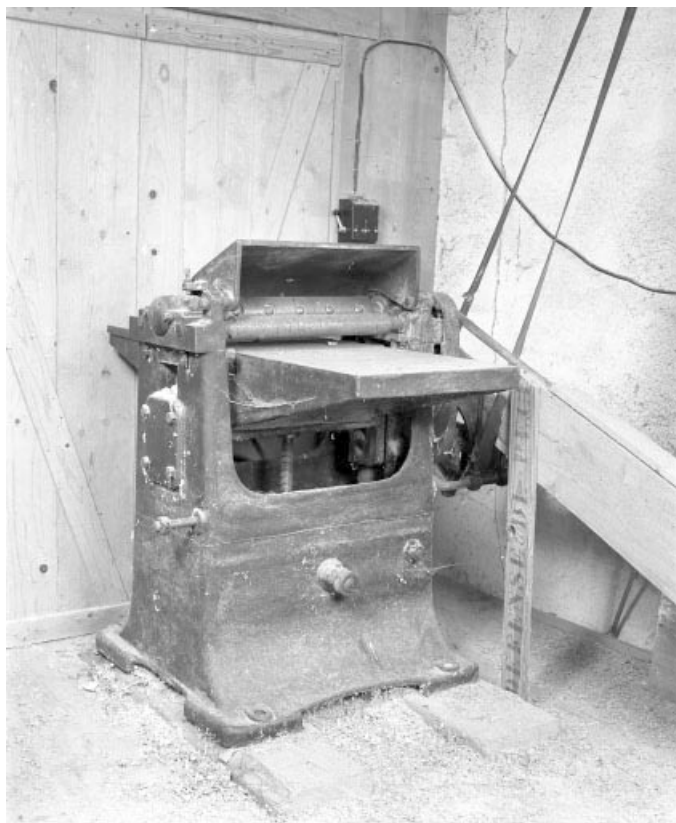
Informations complémentaires

Aire d'étude et canton : Bouchoux (Les)

Dénomination : machine à raboter

Parties constituantes non étudiées : moteur électrique

© Région Bourgogne-Franche-Comté, Inventaire du patrimoine



Vue générale.

39, Vulvoz, lieudit : au Moulin

N° de l'illustration : 19943901193X

Date : 1994

Auteur : Jérôme Mongreville

Reproduction soumise à autorisation du titulaire des droits d'exploitation

© Région Bourgogne-Franche-Comté, Inventaire du patrimoine



Face avant.

39, Vulvoz, lieudit : au Moulin

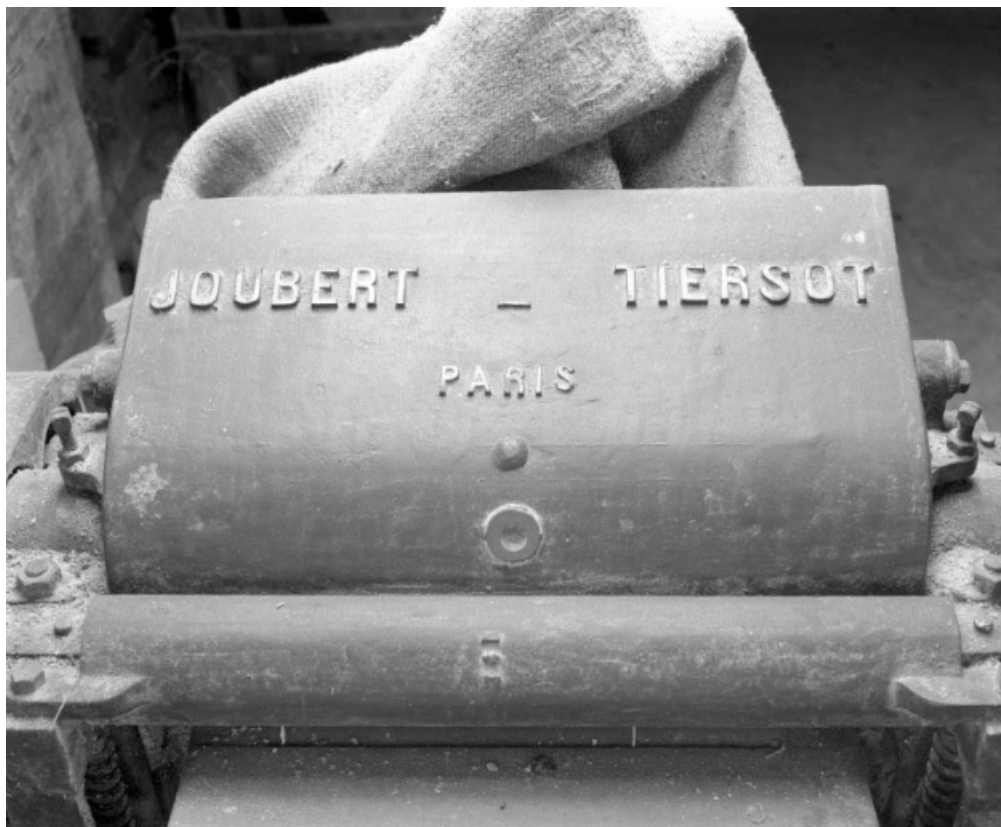
N° de l'illustration : 19943901194X

Date : 1994

Auteur : Jérôme Mongreville

Reproduction soumise à autorisation du titulaire des droits d'exploitation

© Région Bourgogne-Franche-Comté, Inventaire du patrimoine



Inscription.

39, Vulvoz, lieudit : au Moulin

N° de l'illustration : 19943901192X

Date : 1994

Auteur : Jérôme Mongreville

Reproduction soumise à autorisation du titulaire des droits d'exploitation

© Région Bourgogne-Franche-Comté, Inventaire du patrimoine