

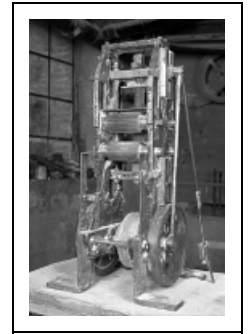
MACHINE À DÉCOUPER PAR SCIE À LAME DROITE (CHÂSSIS DE SCIE MULTILAMES)

Bourgogne-Franche-Comté, Jura
Vulvoz
au Moulin

Situé dans : Scierie, usine de tableterie (usine de tournerie) dite tournerie Vuillermoz

Dossier IM39001065 réalisé en 1994

Auteur(s) : Laurent Poupard



Historique

Machine achetée d'occasion vers 1950 et vite délaissée car trop lente.

Période(s) principale(s) : 1ère moitié 20e siècle

Description

Machine utilisée pour débiter des planchettes (tilleul ou hêtre) avant de les faire passer dans celle servant à fabriquer les bâtons de sucettes. Actionnée autrefois par un moteur Leroy ou Japy de 2 ch environ. Pièces métalliques assemblées par boulonnage. La poulie motrice en bois est solidaire des 2 volants d'inertie de 24,5 cm de diamètre qui l'encadrent. Celui de droite actionne, par une bielle de 50 cm de long, le châssis de scie. Monté avec 5 lames de 30 cm de long, ce dernier peut en accepter jusqu'à 16, séparées par un espace minimum de 4 mm.

Éléments descriptifs

Catégories : industrie du bois

Structures : matériau d'origine végétale solide en masse, produit brut

État de conservation :

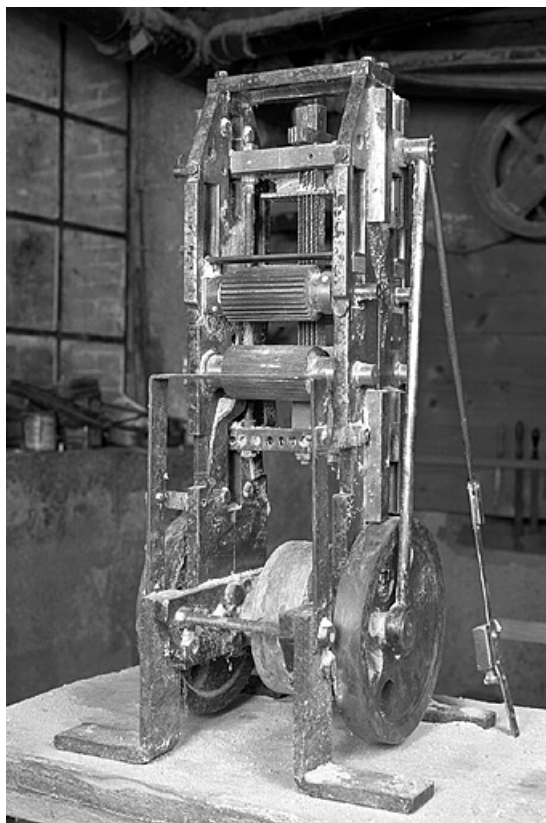
en état de marche

Informations complémentaires

Aire d'étude et canton : Bouchoux (Les)

Dénomination : machine à découper par scie

© Région Bourgogne-Franche-Comté, Inventaire du patrimoine



Vue générale.

39, Vulvoz, lieudit : au Moulin

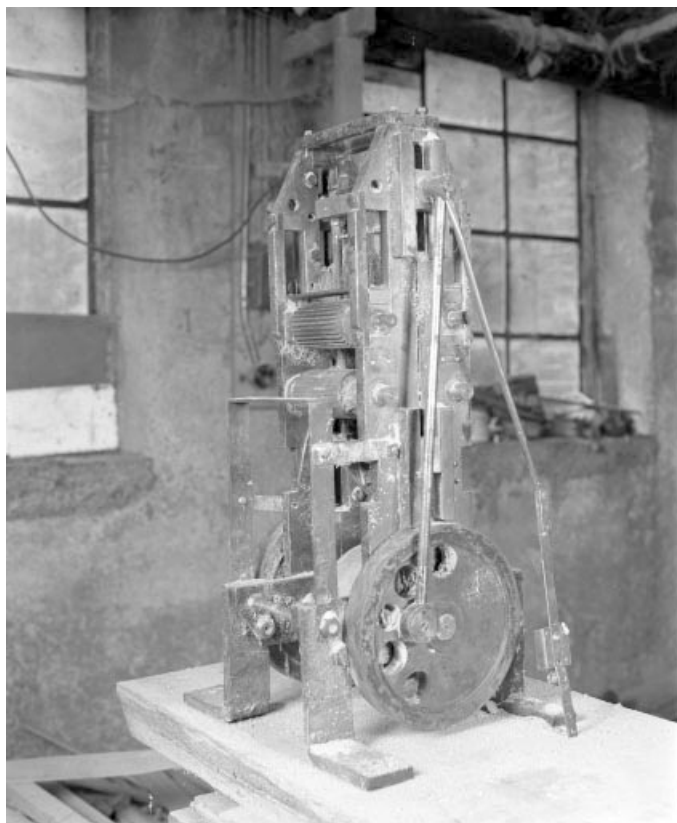
N° de l'illustration : 19943901186X

Date : 1994

Auteur : Jérôme Mongreville

Reproduction soumise à autorisation du titulaire des droits d'exploitation

© Région Bourgogne-Franche-Comté, Inventaire du patrimoine



Vue de profil.

39, Vulvoz, lieudit : au Moulin

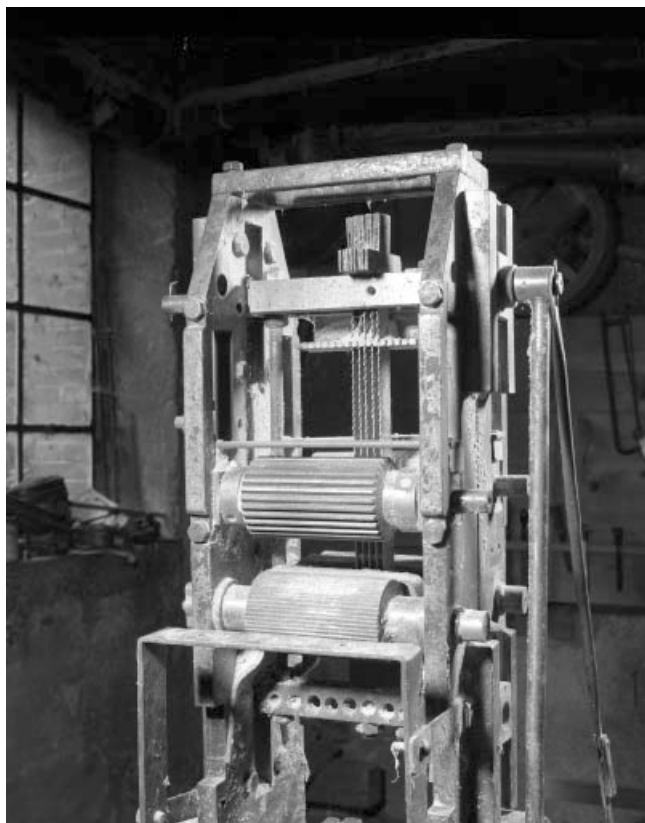
N° de l'illustration : 19943901187X

Date : 1994

Auteur : Jérôme Mongreville

Reproduction soumise à autorisation du titulaire des droits d'exploitation

© Région Bourgogne-Franche-Comté, Inventaire du patrimoine



Détail : rouleaux et lames de scie.

39, Vulvoz, lieudit : au Moulin

N° de l'illustration : 19943901185X

Date : 1994

Auteur : Jérôme Mongreville

Reproduction soumise à autorisation du titulaire des droits d'exploitation

© Région Bourgogne-Franche-Comté, Inventaire du patrimoine