

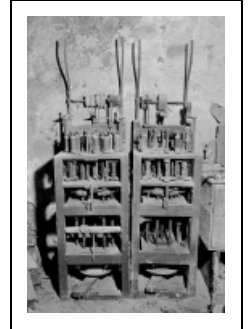
MACHINE À ENTRELACER

Bourgogne-Franche-Comté, Jura
Vulvoz
au Moulin

Situé dans : Scierie, usine de tabletterie (usine de tournerie) dite tournerie
Vuillermoz

Dossier IM39001062 réalisé en 1994

Auteur(s) : Laurent Poupard



Historique

Acquise d'occasion vers 1910 lors d'une baisse de l'activité de la tournerie, cette machine à entrelacer représente un essai de reconversion partielle demeuré infructueux.

Période(s) principale(s) : limite 19e siècle 20e siècle

Description

Dite métier à tisser par ses propriétaires, cette machine aurait servi à fabriquer des lacets. Elle est composée de 2 modules similaires, le 1er porteur de 8 bobines (ou canettes) de fil, le second de 12.

Éléments descriptifs

Catégories : industrie textile

Structures : produit élaboré d'origine végétale solide en fil, produit fini

État de conservation :

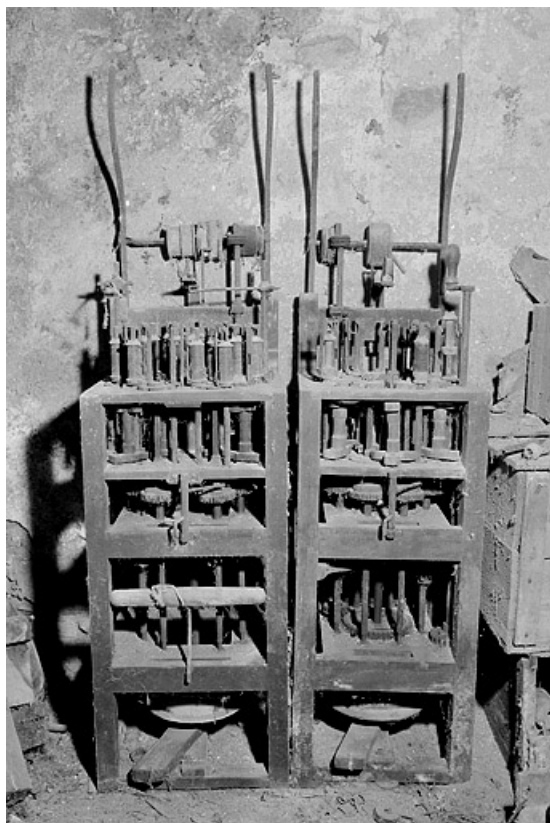
hors état de marche

Informations complémentaires

Aire d'étude et canton : Bouchoux (Les)

Dénomination : machine à entrelacer

© Région Bourgogne-Franche-Comté, Inventaire du patrimoine



Vue générale.

39, Vulvoz, lieudit : au Moulin

N° de l'illustration : 19943901205X

Date : 1994

Auteur : Jérôme Mongreville

Reproduction soumise à autorisation du titulaire des droits d'exploitation

© Région Bourgogne-Franche-Comté, Inventaire du patrimoine



Détail des niveaux inférieurs.

39, Vulvoz, lieudit : au Moulin

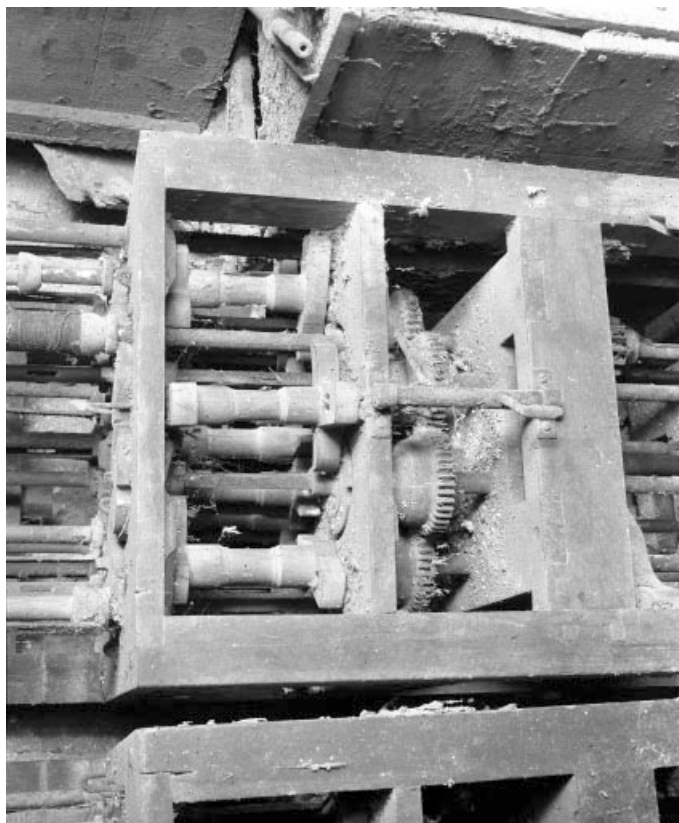
N° de l'illustration : 19943901206X

Date : 1994

Auteur : Jérôme Mongreville

Reproduction soumise à autorisation du titulaire des droits d'exploitation

© Région Bourgogne-Franche-Comté, Inventaire du patrimoine



Détail des niveaux supérieurs.

39, Vulvoz, lieudit : au Moulin

N° de l'illustration : 19943901207X

Date : 1994

Auteur : Jérôme Mongreville

Reproduction soumise à autorisation du titulaire des droits d'exploitation

© Région Bourgogne-Franche-Comté, Inventaire du patrimoine



Détail de la partie supérieure.

39, Vulvoz, lieudit : au Moulin

N° de l'illustration : 19943901204X

Date : 1994

Auteur : Jérôme Mongreville

Reproduction soumise à autorisation du titulaire des droits d'exploitation

© Région Bourgogne-Franche-Comté, Inventaire du patrimoine