

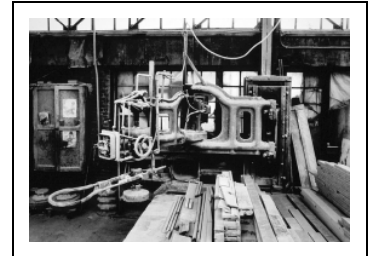
3E MACHINE À ARASER ET À POLIR (POLISSOIR À GENOUILLÈRE)

Bourgogne-Franche-Comté, Jura
Saint-Amour
2 à 6 rue de la Marbrerie

Situé dans : Moulin à blé dit moulin Febvre, usine de taille de matériaux de construction dite marbrerie Célard

Dossier IM39001055 réalisé en 1993

Auteur(s) : Laurent Poupard



Historique

Polisseuse installée peu après la Seconde Guerre mondiale. Peut-être l'une des 5 genouillères attestées en 1946 (leur nombre passe à 8 par la suite, les 4 disposées le long du mur oriental de l'atelier ayant été enlevées depuis).

Période(s) principale(s) : milieu 20e siècle

Auteur(s) de l'oeuvre :
Décamps Désiré et fils ()

Description

Polisseuse constituée d'une tête rotative et de 3 bras articulés, de 130 à 180 cm de longueur chacun pour une longueur totale de 340 cm. 2 bras permettent les mouvements horizontaux, le 3e portant la tête autorise les mouvements verticaux et sert de bras de guidage à l'ouvrier. Ensemble fixé sur un support vertical avec réglage de la hauteur par volant et vis sans fin. Moteur Jeumont de 7 ch fixé à la jonction des 1er et 2e bras, transmission par courroie du mouvement à la tête rotative. Celle-ci porte un plateau interchangeable de 30 cm de diamètre avec revêtement en carborandum pour le "rectifiage" et en un mélange de résine et d'acide oxalique pour le polissage (autrefois, utilisation d'un plateau avec cordes enduites de cet acide). Table de travail en fer et pierre (150 x 300 cm).

Éléments descriptifs

Catégories : industrie extractive

Structures : fonctions combinées

État de conservation :
en état de marche

Informations complémentaires

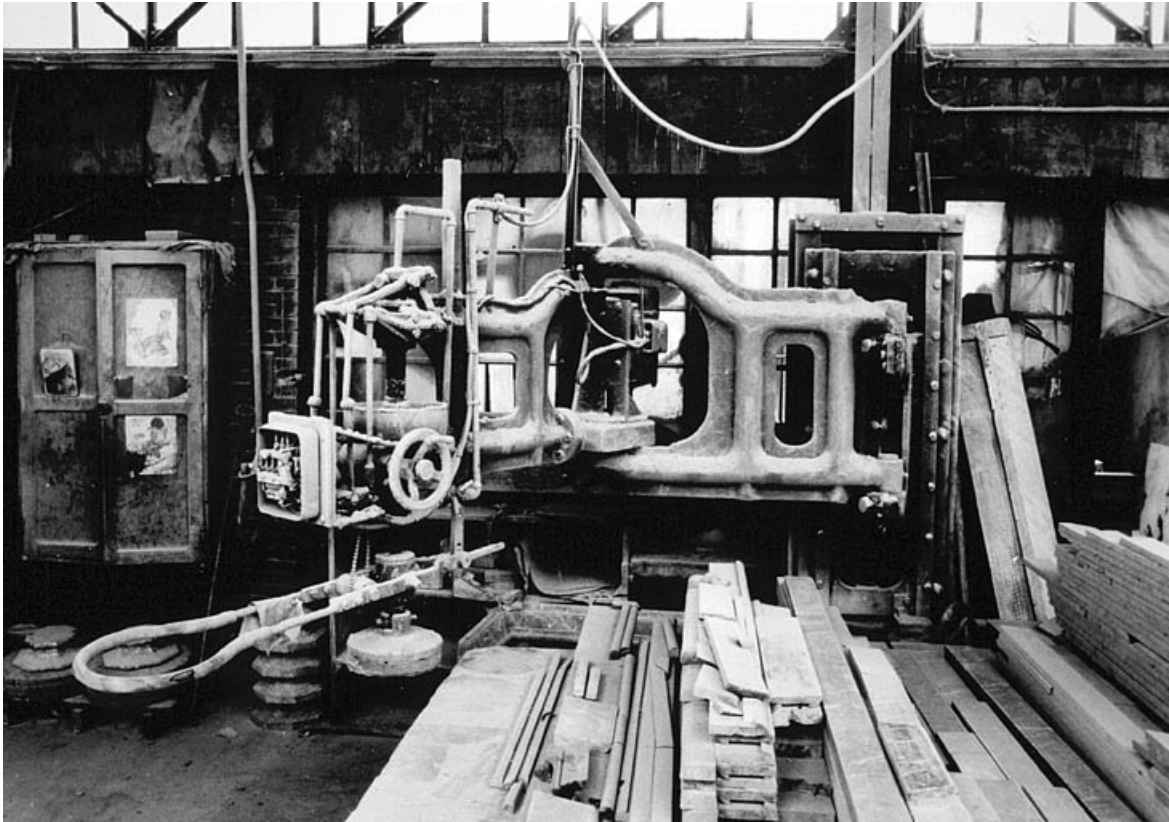
- **Voir le dossier numérisé** : <https://patrimoine.bourgognefranchecomte.fr/gtrudov/IM39001055/index.htm>

Aire d'étude et canton : Saint-Amour

Dénomination : machine à araser, machine à polir

Parties constituentes non étudiées : moteur électrique

© Région Bourgogne-Franche-Comté, Inventaire du patrimoine



Vue d'ensemble.

N° de l'illustration : 19933900549ZA

Date : 1993

Auteur : Yves Sancey (reproduction)

Reproduction soumise à autorisation du titulaire des droits d'exploitation

© Région Bourgogne-Franche-Comté, Inventaire du patrimoine



Plaque du constructeur.

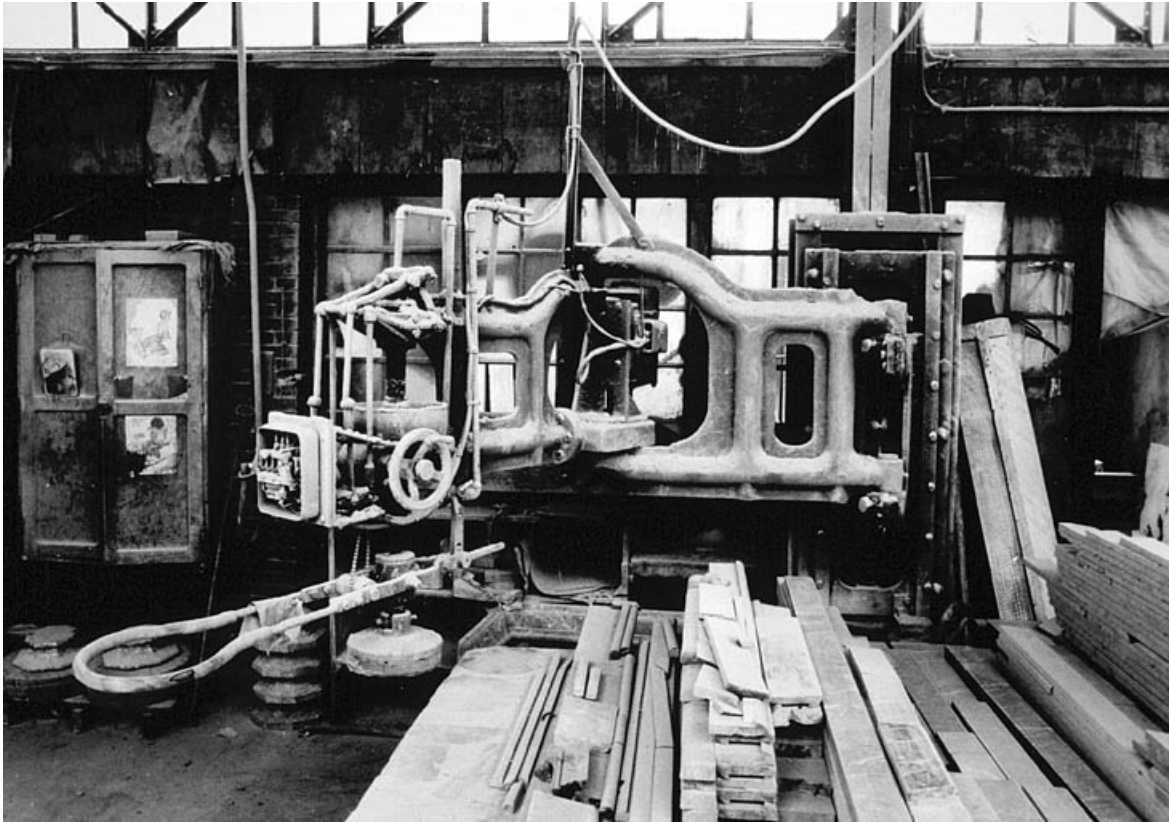
N° de l'illustration : 19933900337X

Date : 1993

Auteur : Yves Sancey

Reproduction soumise à autorisation du titulaire des droits d'exploitation

© Région Bourgogne-Franche-Comté, Inventaire du patrimoine



Vue d'ensemble.

N° de l'illustration : 19933900549ZA

Date : 1993

Auteur : Yves Sancey (reproduction)

Reproduction soumise à autorisation du titulaire des droits d'exploitation

© Région Bourgogne-Franche-Comté, Inventaire du patrimoine



Plaque du constructeur.

N° de l'illustration : 19933900337X

Date : 1993

Auteur : Yves Sancey

Reproduction soumise à autorisation du titulaire des droits d'exploitation

© Région Bourgogne-Franche-Comté, Inventaire du patrimoine