

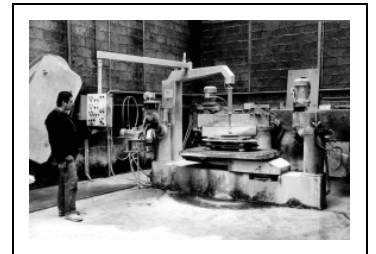
MACHINE À DÉCOUPER PAR SCIE À LAME CIRCULAIRE, À USINER À FONCTIONS MULTIPLES INTÉGRÉES ET À POLIR

Bourgogne-Franche-Comté, Jura
Saint-Amour
2 à 6 rue de la Marbrerie

Situé dans : Moulin à blé dit moulin Febvre, usine de taille de matériaux de construction dite marbrerie Célard

Dossier IM39001051 réalisé en 1993

Auteur(s) : Laurent Poupard



Historique

Machine mise en place en 1987 ou 1988.

Période(s) principale(s) : 4e quart 20e siècle

Auteur(s) de l'oeuvre :
Fermac (constructeur)

Description

Machine de 210 x 330 cm hors tout. Table métallique (100 x 160 cm), tournante et montée sur vérin, supportant un gabarit en contreplaqué surmonté de la plaque de marbre à travailler. 3 modules porte-outils indépendants à bras articulés de 180 cm de longueur : le premier sert au débitage et est muni d'une scie circulaire, le deuxième sert au toupillage et au défonceage, le troisième au polissage de la moulure. Moteurs Elprom (Parme, Italie) de 0, 25 à 10 ch.

Éléments descriptifs

Catégories : industrie extractive

Structures : fonctions combinées

État de conservation :
en service

Informations complémentaires

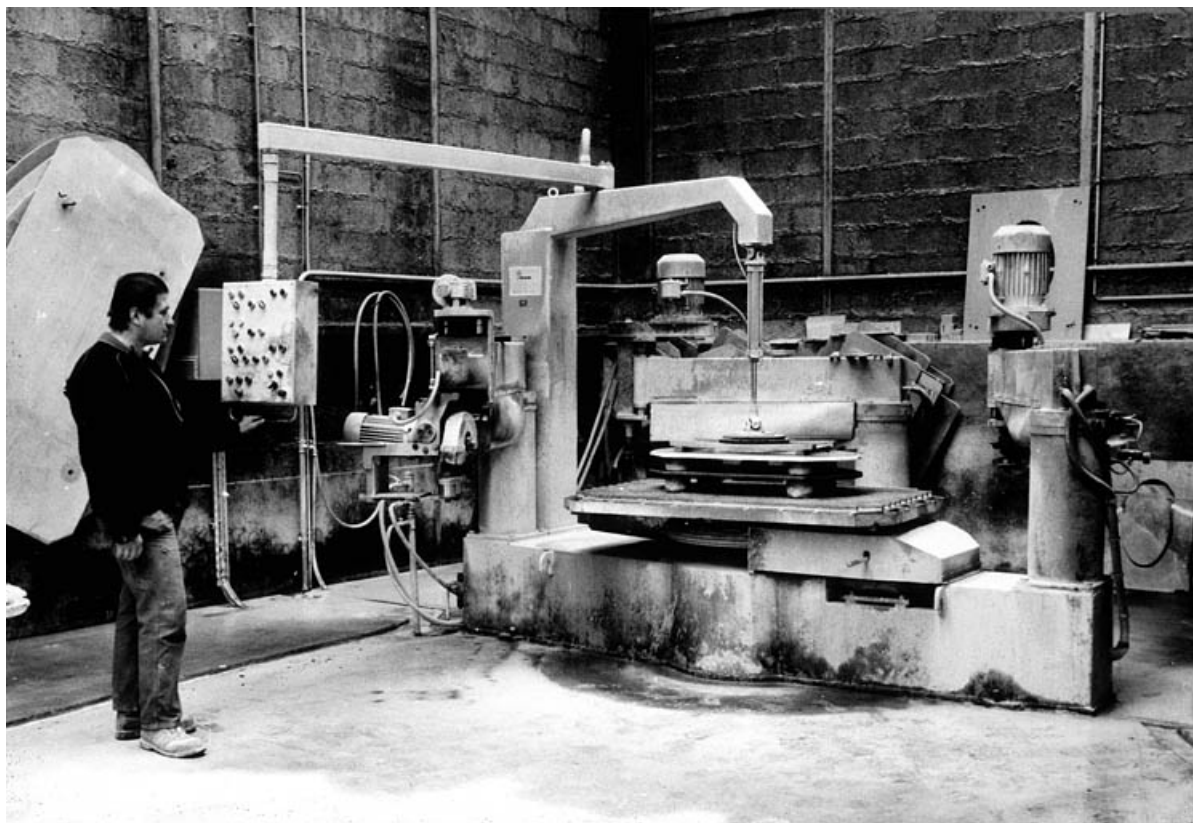
- Voir le dossier numérisé : <https://patrimoine.bourgognefranchecomte.fr/gtrudov/IM39001051/index.htm>

Aire d'étude et canton : Saint-Amour

Dénomination : machine à découper par scie, machine à usiner, machine à polir

Parties constituantes non étudiées : moteur électrique

© Région Bourgogne-Franche-Comté, Inventaire du patrimoine



Vue d'ensemble, avec ouvrier.

39, Saint-Amour, 2 à 6 rue de la Marbrerie

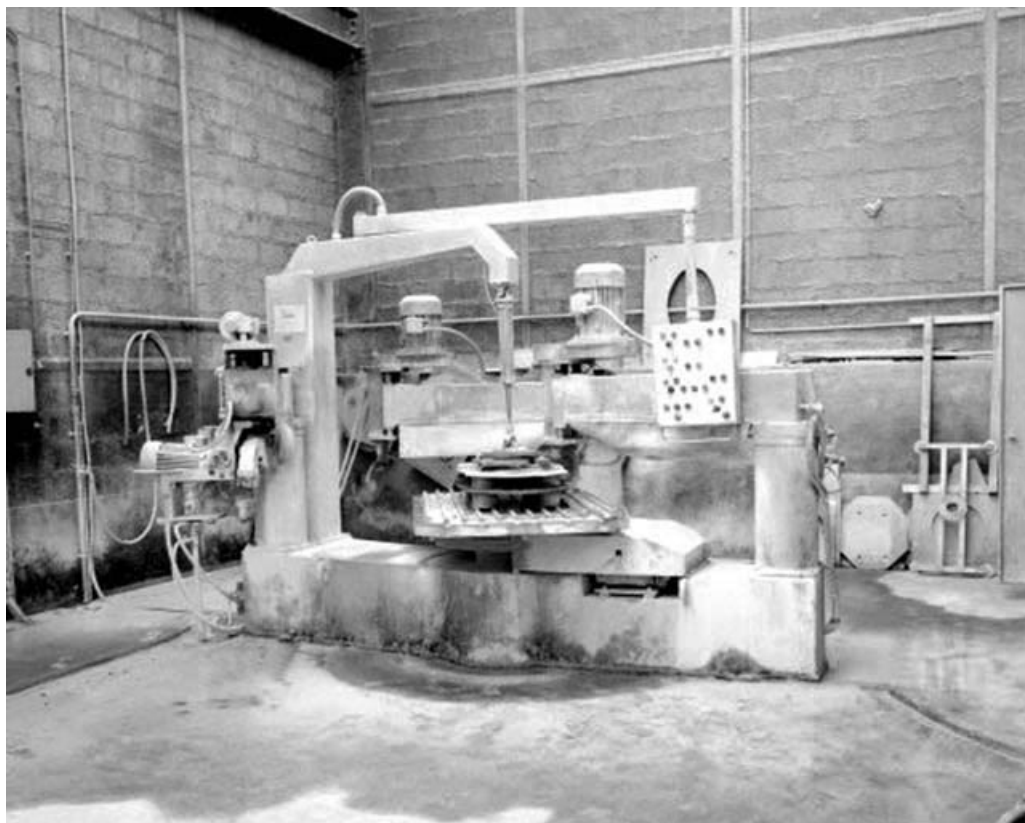
N° de l'illustration : 19933900491ZA

Date : 1993

Auteur : Yves Sancey (reproduction)

Reproduction soumise à autorisation du titulaire des droits d'exploitation

© Région Bourgogne-Franche-Comté, Inventaire du patrimoine



Machine prête à fonctionner.

39, Saint-Amour, 2 à 6 rue de la Marbrerie

N° de l'illustration : 19933900356X

Date : 1993

Auteur : Yves Sancey

Reproduction soumise à autorisation du titulaire des droits d'exploitation

© Région Bourgogne-Franche-Comté, Inventaire du patrimoine

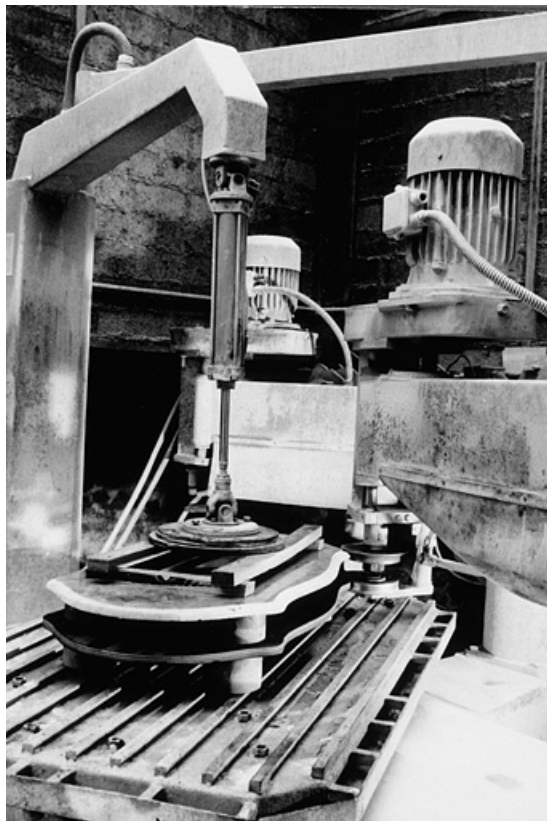


Table de travail et bras avec toupie.

39, Saint-Amour, 2 à 6 rue de la Marbrerie

N° de l'illustration : 19933900492ZA

Date : 1993

Auteur : Yves Sancey (reproduction)

Reproduction soumise à autorisation du titulaire des droits d'exploitation

© Région Bourgogne-Franche-Comté, Inventaire du patrimoine



Détail du palpeur et de la toupie.

39, Saint-Amour, 2 à 6 rue de la Marbrerie

N° de l'illustration : 19933900358X

Date : 1993

Auteur : Yves Sancey

Reproduction soumise à autorisation du titulaire des droits d'exploitation

© Région Bourgogne-Franche-Comté, Inventaire du patrimoine



Plaque du constructeur.

39, Saint-Amour, 2 à 6 rue de la Marbrerie

N° de l'illustration : 19933900359X

Date : 1993

Auteur : Yves Sancey

Reproduction soumise à autorisation du titulaire des droits d'exploitation

© Région Bourgogne-Franche-Comté, Inventaire du patrimoine