

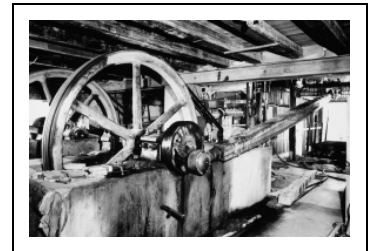
2 MACHINES À DÉBITER (CHÂSSIS DE SCIE MULTILAMES DE LA LIGNE DE DÉBITAGE DU MARBRE)

Bourgogne-Franche-Comté, Jura
Saint-Amour
2 à 6 rue de la Marbrerie

Situé dans : Moulin à blé dit moulin Febvre, usine de taille de matériaux de construction dite marbrerie Célard

Dossier IM39001045 réalisé en 1993

Auteur(s) : Laurent Poupard



Historique

Ensemble fonctionnel homogène composé de 2 scies installées en 1957 (à l'emplacement de châssis plus anciens) lors d'une modernisation de la scierie.

Période(s) principale(s) : 3e quart 20e siècle

Dates : 1957

Auteur(s) de l'oeuvre :

Maggi Giorgini (constructeur)

Description

Chacune des machines se compose d'une scie et du système indépendant de montée et descente du châssis porte-lames. La scie ou armure est constituée d'un bâti fixe servant de guide à un bâti mobile, à hauteur variable, qui soutient grâce à des bras articulés le châssis porte-lames. Ce dernier est animé (90 fois à la minute) d'un mouvement de va-et-vient par un système manivelle (métal) bielle (mélèze). Source d'énergie : moteur électrique Pellizzari (Arzignano, Italie) de 12 ch. En nombre variable (jusqu'à une centaine), les lames sont dénuées de dents : le sciage s'effectue par usure du marbre, les lames frottant sur du sable amené sur chaque bloc par un circuit de distribution. Vitesse moyenne de tranchage : 1 cm à l'heure. Système de montée et descente du châssis porte-lames : moteur Pellizzari de 2, 4 ch, vis sans fin, remontée automatique en cas de coupure de courant. 2 chariots métalliques installés (sur les 4 ou 5 prévus pour la scierie) servant au déplacement des blocs de marbre : bâti composé de rails soudés, 6 roues pleines, 215 cm d'écartement pour les rails de la voie de roulement, traction par treuil et poulies.

Éléments descriptifs

Catégories : industrie extractive

Structures : matériau d'origine minérale solide en masse, matériau

État de conservation :

en service

Sources documentaires

Documents figurés

- **Châssis multilames, 1974**

Châssis multilames, 1974. Photographie, 1974, par Guyot, Antoine (instituteur). Dans : " Marbrerie Célard. Rapport de stage en entreprise (14-26 janvier 1974) " / Antoine Guyot, 1974.

- **S.A. Giorgini-Maggi - Seravezza. Telaio tipo "A 37" [...]"**

S.A. Giorgini-Maggi - Seravezza. Telaio tipo "A 37" [...] Dessin, 22 novembre 1951. Echelle 1:25, par Marchetti
Lieu de conservation : Archives de la société Célard Marbres, Saint-Amour

Informations complémentaires

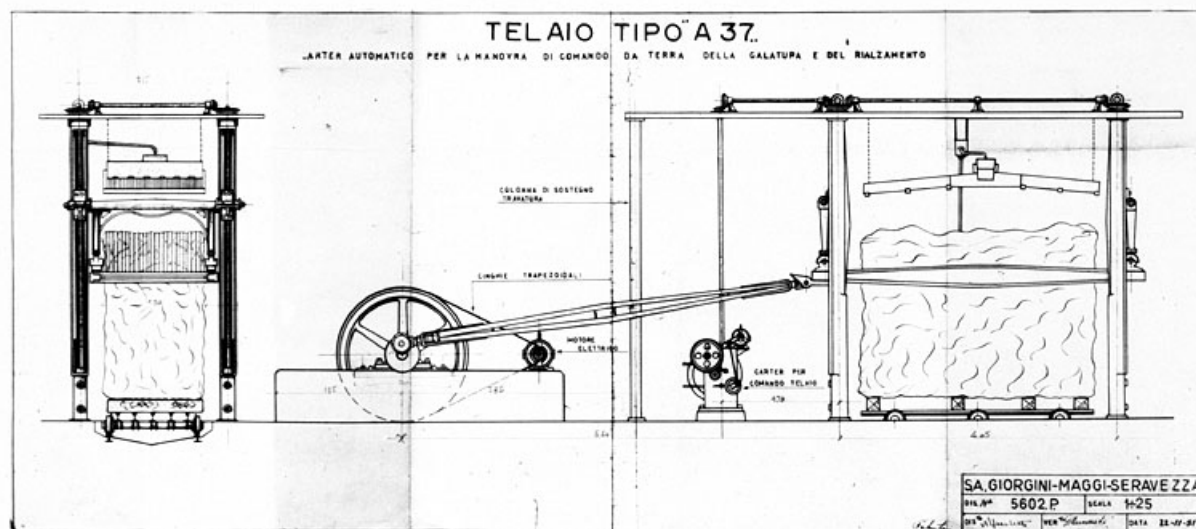
- **Voir le dossier numérisé** : <https://patrimoine.bourgognefranchecomte.fr/gtrudov/IM39001045/index.htm>

Aire d'étude et canton : Saint-Amour

Dénomination : machine à débiter

Parties constituantes non étudiées : moteur électrique

© Région Bourgogne-Franche-Comté, Inventaire du patrimoine



S.A. Giorgini-Maggi - Seravezza. Telaio tipo "A 37" [...]

39, Saint-Amour, 2 à 6 rue de la Marbrerie

Source :

Dessin, 22 novembre 1951. Echelle 1:25, par Marchetti. Lieu de conservation : Archives de la société Célard Marbres, Saint-Amour

Lieu de conservation : Archives de la société Célard Marbres, Saint-Amour

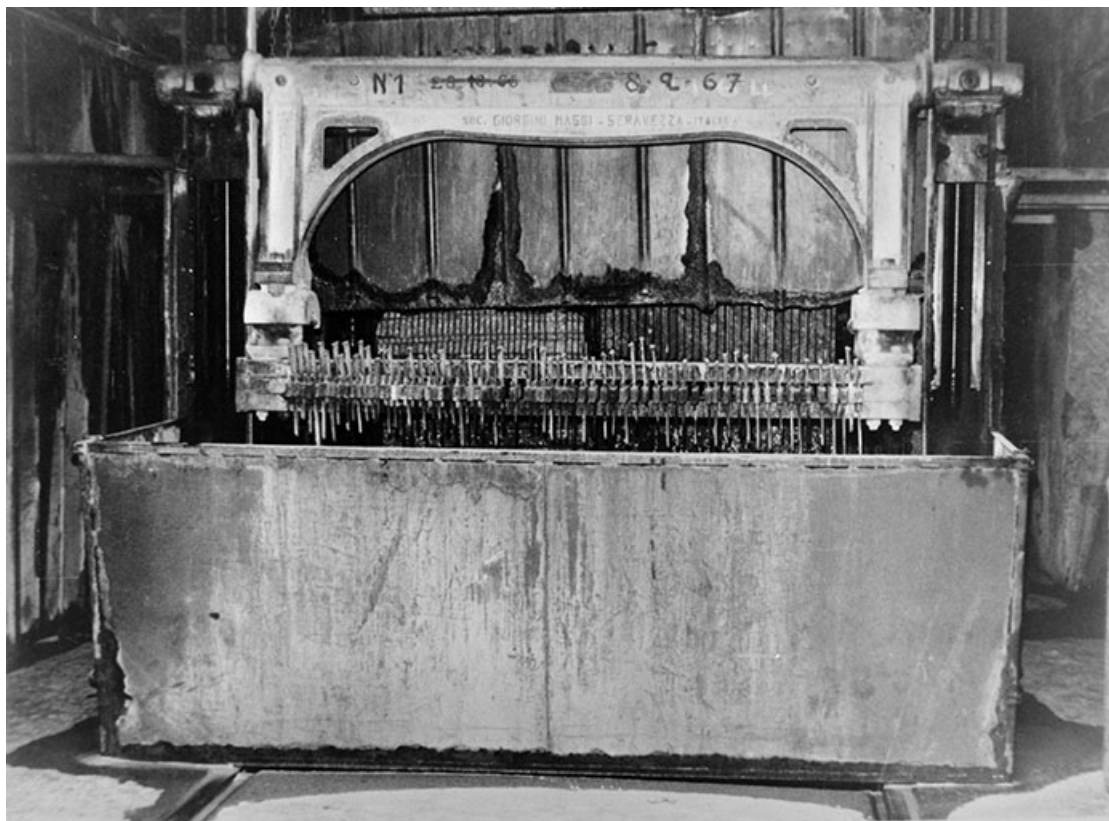
N° de l'illustration : 19933900502ZA

Date : 1993

Auteur : Yves Sancey (reproduction)

Reproduction soumise à autorisation du titulaire des droits d'exploitation

© Région Bourgogne-Franche-Comté, Inventaire du patrimoine



Châssis multilames, 1974. Photographie, 1974.

39, Saint-Amour, 2 à 6 rue de la Marbrerie

Source :

Châssis multilames, 1974. Photographie, 1974, par Guyot, Antoine (instituteur). Dans : " Marbrerie Célard. Rapport de stage en entreprise (14-26 janvier 1974) " / Antoine Guyot, 1974.

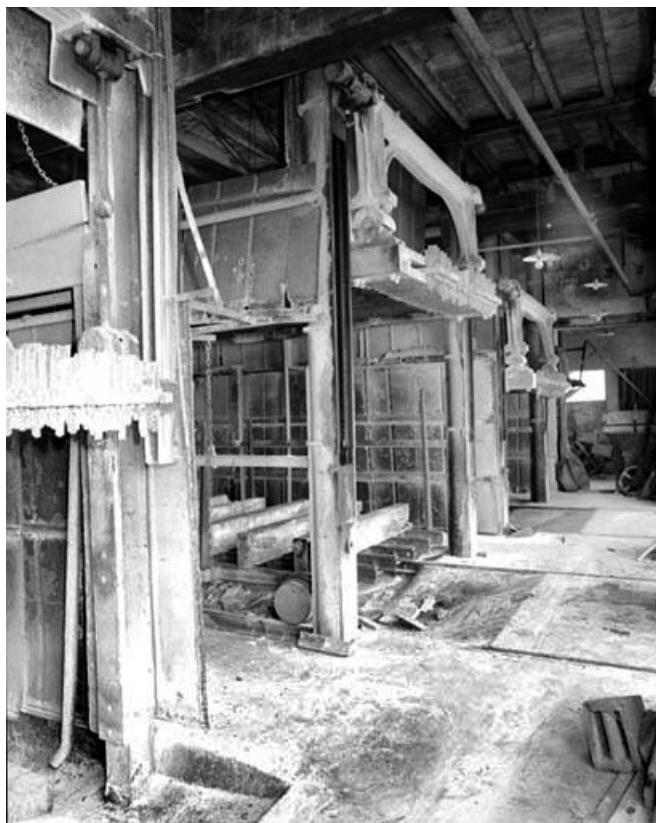
N° de l'illustration : 19943900577X

Date : 1994

Auteur : Yves Sancey (reproduction)

Reproduction soumise à autorisation du titulaire des droits d'exploitation

© Région Bourgogne-Franche-Comté, Inventaire du patrimoine



Vue d'ensemble des châssis de scie multilames Giorgini Maggi.
39, Saint-Amour, 2 à 6 rue de la Marbrerie

N° de l'illustration : 19933900299X

Date : 1993

Auteur : Yves Sancey

Reproduction soumise à autorisation du titulaire des droits d'exploitation

© Région Bourgogne-Franche-Comté, Inventaire du patrimoine



Scie et chariot.

39, Saint-Amour, 2 à 6 rue de la Marbrerie

N° de l'illustration : 19933900478ZA

Date : 1993

Auteur : Yves Sancey (reproduction)

Reproduction soumise à autorisation du titulaire des droits d'exploitation

© Région Bourgogne-Franche-Comté, Inventaire du patrimoine



Châssis porte-lames.

39, Saint-Amour, 2 à 6 rue de la Marbrerie

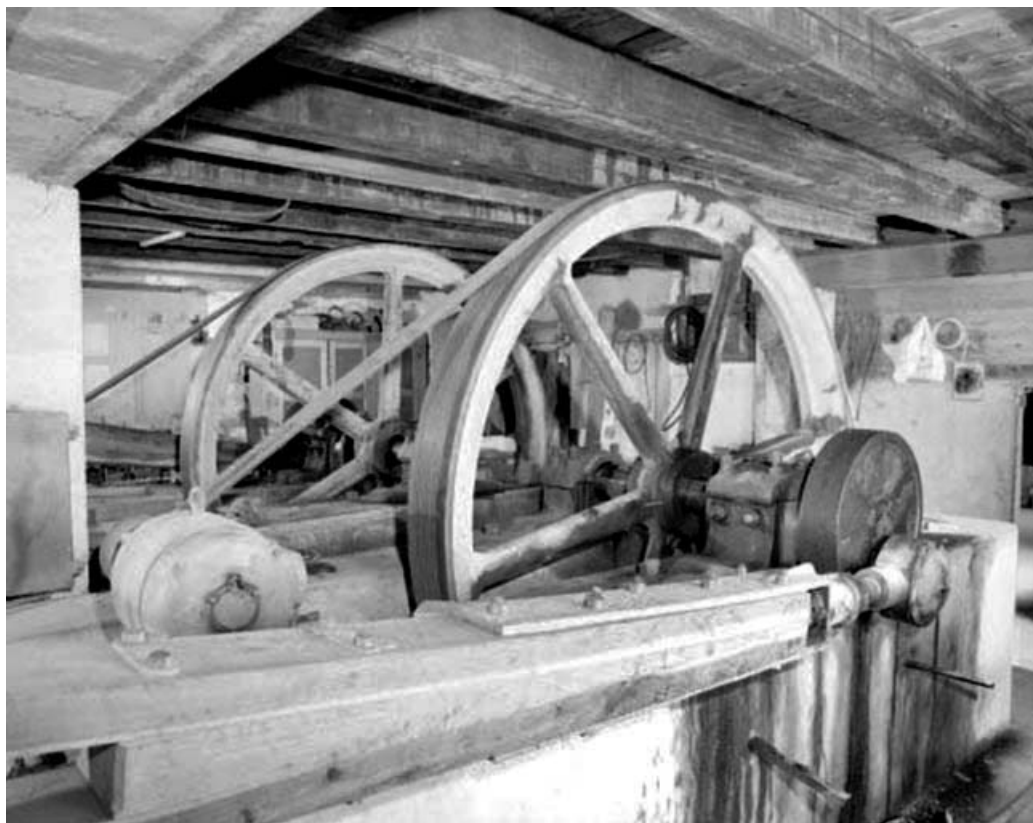
N° de l'illustration : 19933900302X

Date : 1993

Auteur : Yves Sancey

Reproduction soumise à autorisation du titulaire des droits d'exploitation

© Région Bourgogne-Franche-Comté, Inventaire du patrimoine



Système d'entraînement : côté moteur.Moteur, volant, manivelle et bielle.

39, Saint-Amour, 2 à 6 rue de la Marbrerie

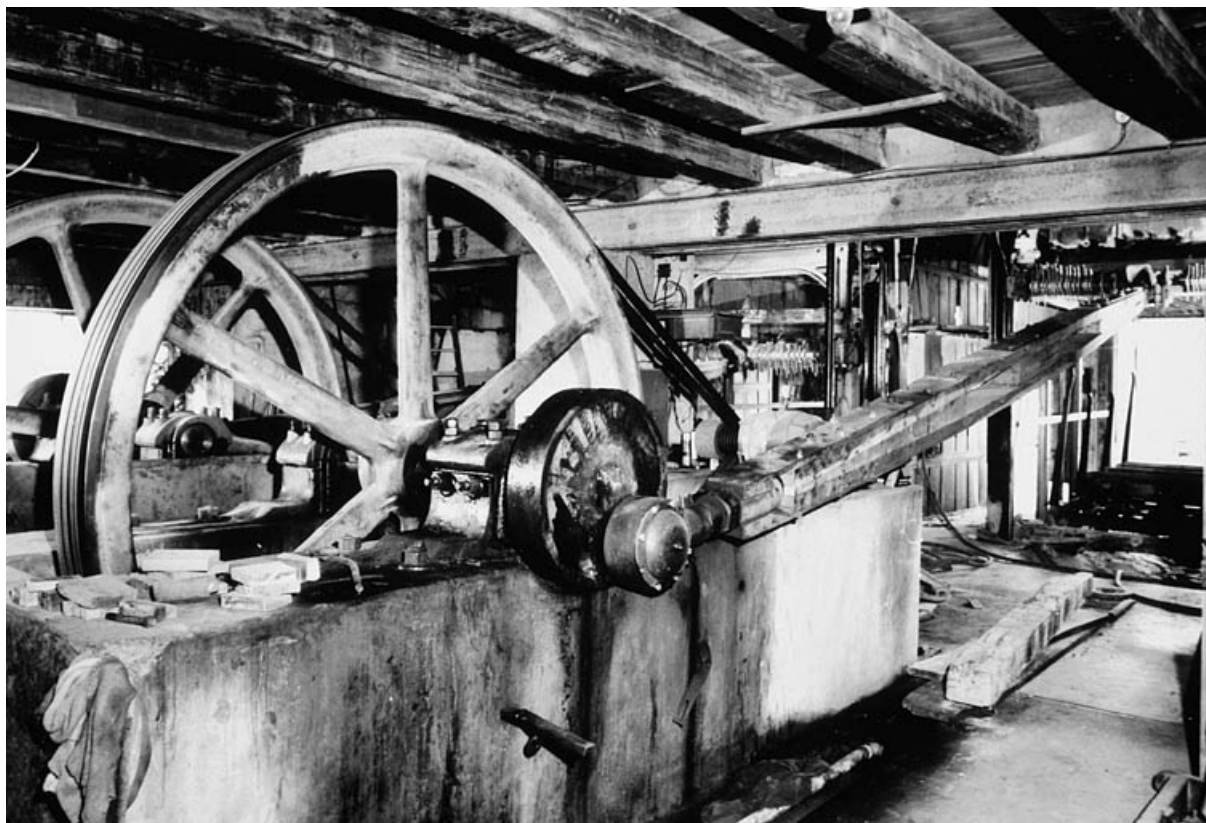
N° de l'illustration : 19933900303X

Date : 1993

Auteur : Yves Sancey

Reproduction soumise à autorisation du titulaire des droits d'exploitation

© Région Bourgogne-Franche-Comté, Inventaire du patrimoine



Système d'entraînement : côté moteur. Volant, manivelle et bielle.

39, Saint-Amour, 2 à 6 rue de la Marbrerie

N° de l'illustration : 19933900496ZA

Date : 1993

Auteur : Yves Sancey (reproduction)

Reproduction soumise à autorisation du titulaire des droits d'exploitation

© Région Bourgogne-Franche-Comté, Inventaire du patrimoine



Systèmes de descente des châssis porte-lames. Bielle au premier plan.

39, Saint-Amour, 2 à 6 rue de la Marbrerie

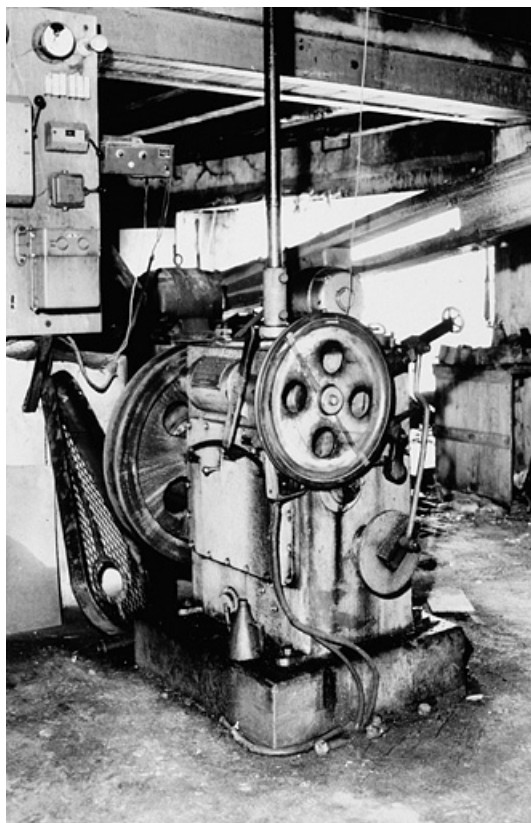
N° de l'illustration : 19933900306X

Date : 1993

Auteur : Yves Sancey

Reproduction soumise à autorisation du titulaire des droits d'exploitation

© Région Bourgogne-Franche-Comté, Inventaire du patrimoine



Système de descente d'un châssis porte-lames.

39, Saint-Amour, 2 à 6 rue de la Marbrerie

N° de l'illustration : 19933900479ZA

Date : 1993

Auteur : Yves Sancey (reproduction)

Reproduction soumise à autorisation du titulaire des droits d'exploitation

© Région Bourgogne-Franche-Comté, Inventaire du patrimoine



Chariot.

39, Saint-Amour, 2 à 6 rue de la Marbrerie

N° de l'illustration : 19933900308X

Date : 1993

Auteur : Yves Sancey

Reproduction soumise à autorisation du titulaire des droits d'exploitation

© Région Bourgogne-Franche-Comté, Inventaire du patrimoine