

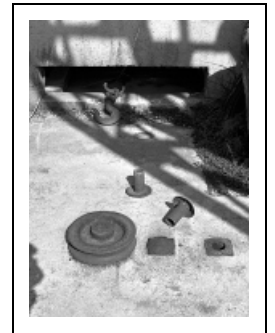
## MACHINE À CONVOYER EN DISCONTINU (TREUIL DE LA LIGNE DE DÉBITAGE DU MARBRE)

Bourgogne-Franche-Comté, Jura  
Saint-Amour  
2 à 6 rue de la Marbrerie

Situé dans : Moulin à blé dit moulin Febvre, usine de taille de matériaux de construction dite marbrerie Célaré

Dossier IM39001043 réalisé en 1993

Auteur(s) : Laurent Poupard



### Historique

Treuil mis en place en 1957 pour le service des nouvelles scies Giorgini Maggi.

**Période(s) principale(s)** : 3e quart 20e siècle

**Dates** : 1957

**Auteur(s) de l'oeuvre** :

Ansaldo San Giorgio (constructeur)

### Description

Treuil de carrière avec boîte de vitesse de G.M.C. (?), moteur de 6 ch et câble de 150 m. Renvoi d'angle au sol par poulies mobiles. Sert à tirer sous les châssis multilames les blocs de marbre posés sur des chariots métalliques puis à les en sortir après sciage.

### Éléments descriptifs

**Catégories** : industrie extractive

**Structures** : matériau d'origine minérale solide en masse, matériau

**État de conservation** :

en service

### Informations complémentaires

- Voir le dossier numérisé : <https://patrimoine.bourgognefranchecomte.fr/gtrudov/IM39001043/index.htm>

**Aire d'étude et canton** : Saint-Amour

**Dénomination** : machine à convoyer en discontinu

© Région Bourgogne-Franche-Comté, Inventaire du patrimoine



**Moteur, boîte de vitesse et tambour.**

39, Saint-Amour, 2 à 6 rue de la Marbrerie

N° de l'illustration : 19933900483ZA

Date : 1993

Auteur : Yves Sancey (reproduction)

Reproduction soumise à autorisation du titulaire des droits d'exploitation

© Région Bourgogne-Franche-Comté, Inventaire du patrimoine



**Poulie de renvoi d'angle.**

39, Saint-Amour, 2 à 6 rue de la Marbrerie

N° de l'illustration : 19943901317X

Date : 1994

Auteur : Yves Sancey

Reproduction soumise à autorisation du titulaire des droits d'exploitation

© Région Bourgogne-Franche-Comté, Inventaire du patrimoine