

MACHINE À LEVER À BÂTI AUTOMOUVANT (PORTIQUE ROULANT)

Bourgogne-Franche-Comté, Jura
Saint-Amour
2 à 6 rue de la Marbrerie

Situé dans : Moulin à blé dit moulin Febvre, usine de taille de matériaux de construction dite marbrerie Célard

Dossier IM39001040 réalisé en 1993

Auteur(s) : Laurent Poupard



Historique

Portique vraisemblablement construit en 1956. Mis en place en 1957.

Période(s) principale(s) : 3e quart 20e siècle

Dates : 1956

Auteur(s) de l'oeuvre :

Officina Meccanica Marchini Calbucci Vignale (constructeur)

Description

Portique roulant électrique d'une largeur utile de 20 m, d'une hauteur utile de 7 m et d'une puissance de levage de 20 tonnes (premier essai avec un bloc de 30 tonnes, seuil de tolérance fixé par le constructeur). Servait au déchargement des blocs de marbre, amenés sur l'aire des matières premières par wagon grâce à un embranchement ferroviaire créé en 1957 (actuellement désaffecté), et à leur transport jusqu'à l'entrée de la scierie à l'aide d'une voie de roulage longue de 93 m.

Éléments descriptifs

Catégories : industrie extractive

Structures : matériau d'origine minérale solide en masse, matériau

État de conservation :

en service

Sources documentaires

Documents figurés

- **Vue d'ensemble le jour de l'inauguration**

Vue d'ensemble le jour de l'inauguration. Photographie, 1957.

Lieu de conservation : Archives de la société Célard Marbres, Saint-Amour

- **Personnel réuni le jour de l'inauguration.**

Personnel réuni le jour de l'inauguration. Photographie, 1957.

Lieu de conservation : Archives de la société Célard Marbres, Saint-Amour

- **Inauguration : essai de résistance avec un bloc de marbre de 30 tonnes.**

Inauguration : essai de résistance avec un bloc de marbre de 30 tonnes. Photographie, 1957.

Lieu de conservation : Archives de la société Célard Marbres, Saint-Amour

- **Damparis - Bellevoye (Jura) - Carrières et Pont roulant.**

Damparis - Bellevoye (Jura) - Carrières et Pont roulant. Carte postale, s.d. [limite 19e siècle 20e siècle, entre 1895 et 1917].

Bruat éd, par Lardier, C. (photographe)

Lieu de conservation : Collection particulière

- **Inauguration : baptême du portique roulant.**

Inauguration : baptême du portique roulant. Photographie, 1957.

Lieu de conservation : Archives de la société Célard Marbres, Saint-Amour

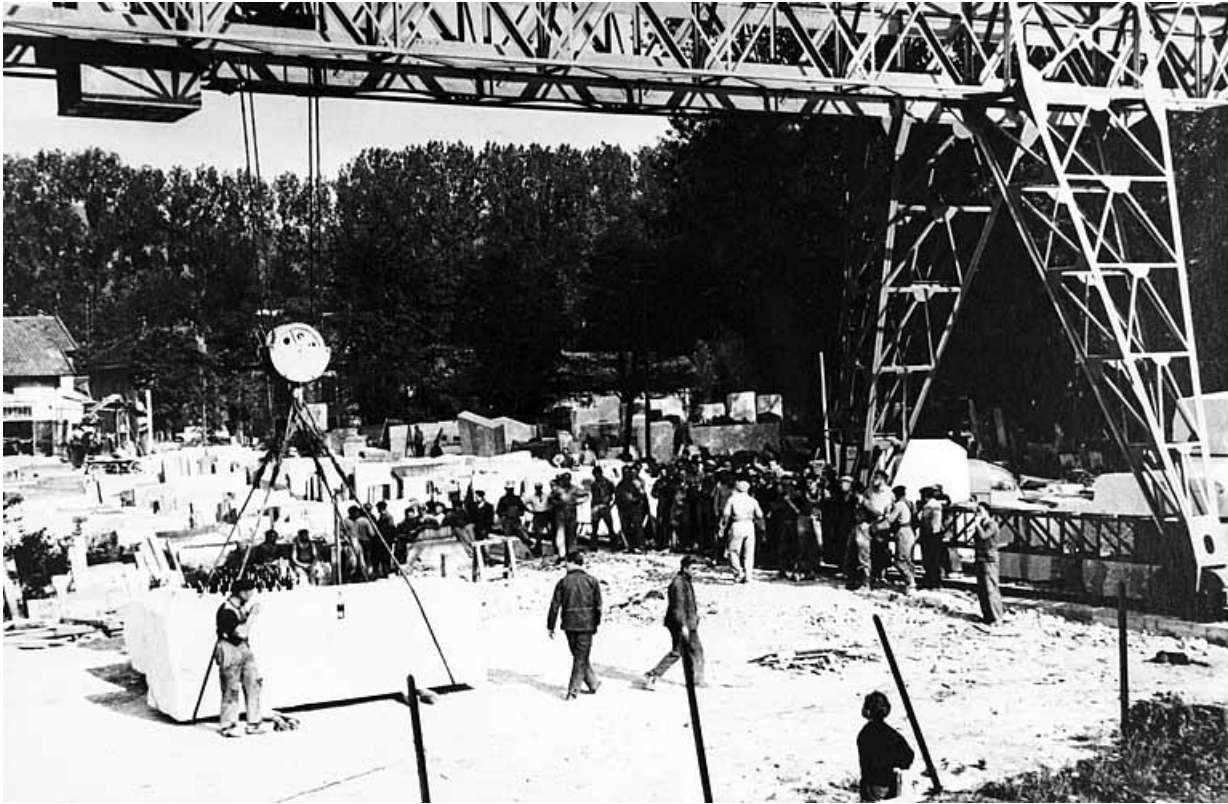
Informations complémentaires

- **Voir le dossier numérisé :** <https://patrimoine.bourgognefranchecomte.fr/gtrudov/IM39001040/index.htm>

Aire d'étude et canton : Saint-Amour

Dénomination : machine à lever à bâti automouvant

© Région Bourgogne-Franche-Comté, Inventaire du patrimoine



Vue d'ensemble le jour de l'inauguration.
39, Saint-Amour, 2 à 6 rue de la Marbrerie

Source :

Photographie, 1957. Lieu de conservation : Archives de la société Célar Marbres, Saint-Amour
Lieu de conservation : Archives de la société Célar Marbres, Saint-Amour

N° de l'illustration : 19933900397X

Date : 1993

Auteur : Jérôme Mongreville (reproduction)

Reproduction soumise à autorisation du titulaire des droits d'exploitation

© Région Bourgogne-Franche-Comté, Inventaire du patrimoine



Personnel réuni le jour de l'inauguration.

39, Saint-Amour, 2 à 6 rue de la Marbrerie

Source :

Photographie, 1957. Lieu de conservation : Archives de la société Célard Marbres, Saint-Amour

Lieu de conservation : Archives de la société Célard Marbres, Saint-Amour

N° de l'illustration : 19933900398X

Date : 1993

Auteur : Jérôme Mongreville (reproduction)

Reproduction soumise à autorisation du titulaire des droits d'exploitation

© Région Bourgogne-Franche-Comté, Inventaire du patrimoine



Inauguration : essai de résistance avec un bloc de marbre de 30 tonnes.

39, Saint-Amour, 2 à 6 rue de la Marbrerie

Source :

Photographie, 1957. Lieu de conservation : Archives de la société Célard Marbres, Saint-Amour

Lieu de conservation : Archives de la société Célard Marbres, Saint-Amour

N° de l'illustration : 19933900399X

Date : 1993

Auteur : Jérôme Mongreville (reproduction)

Reproduction soumise à autorisation du titulaire des droits d'exploitation

© Région Bourgogne-Franche-Comté, Inventaire du patrimoine



Inauguration : baptême du portique roulant.

39, Saint-Amour, 2 à 6 rue de la Marbrerie

Source :

Photographie, 1957. Lieu de conservation : Archives de la société Célard Marbres, Saint-Amour

Lieu de conservation : Archives de la société Célard Marbres, Saint-Amour

N° de l'illustration : 19933900400X

Date : 1993

Auteur : Jérôme Mongreville (reproduction)

Reproduction soumise à autorisation du titulaire des droits d'exploitation

© Région Bourgogne-Franche-Comté, Inventaire du patrimoine



Vue d'ensemble de l'aire des matières premières et du portique roulant. Voie de roulement à gauche, voie ferrée à droite.
39, Saint-Amour, 2 à 6 rue de la Marbrerie

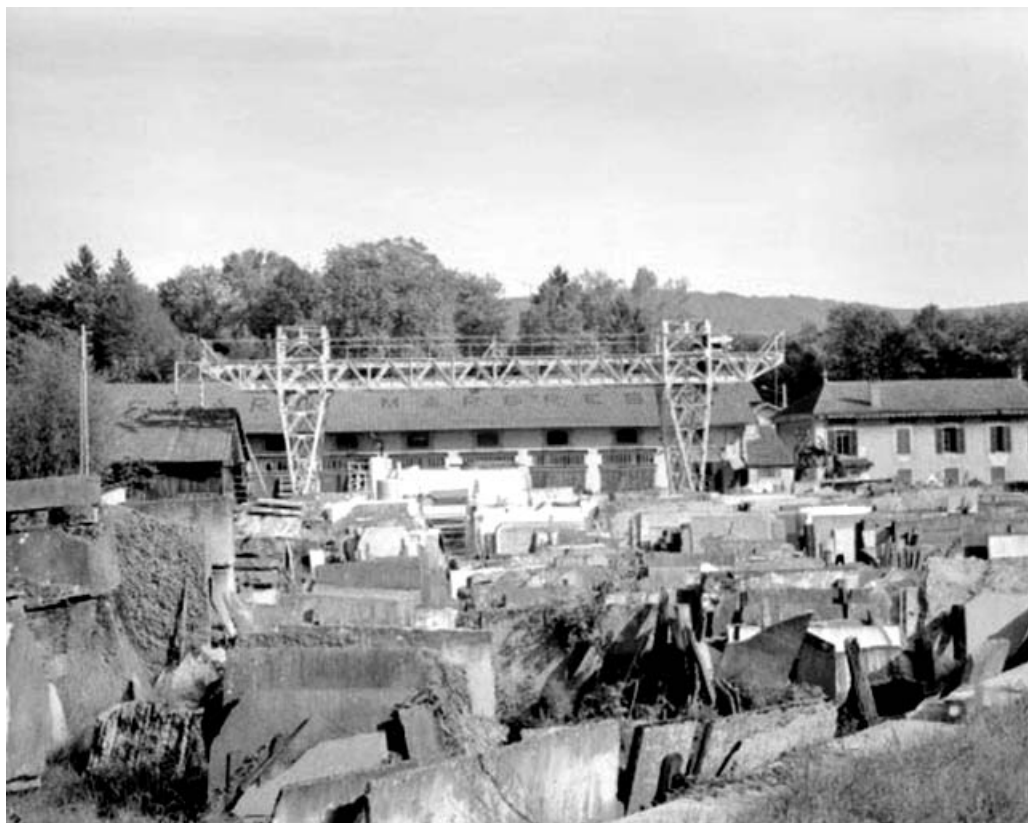
N° de l'illustration : 19933900246ZA

Date : 1993

Auteur : Yves Sancey

Reproduction soumise à autorisation du titulaire des droits d'exploitation

© Région Bourgogne-Franche-Comté, Inventaire du patrimoine



Portique roulant vu de face.

39, Saint-Amour, 2 à 6 rue de la Marbrerie

N° de l'illustration : 19933900320X

Date : 1993

Auteur : Yves Sancey

Reproduction soumise à autorisation du titulaire des droits d'exploitation

© Région Bourgogne-Franche-Comté, Inventaire du patrimoine



Vue de trois quarts.

39, Saint-Amour, 2 à 6 rue de la Marbrerie

N° de l'illustration : 19943901320ZA

Date : 1994

Auteur : Yves Sancey

Reproduction soumise à autorisation du titulaire des droits d'exploitation

© Région Bourgogne-Franche-Comté, Inventaire du patrimoine



Vue de côté.

39, Saint-Amour, 2 à 6 rue de la Marbrerie

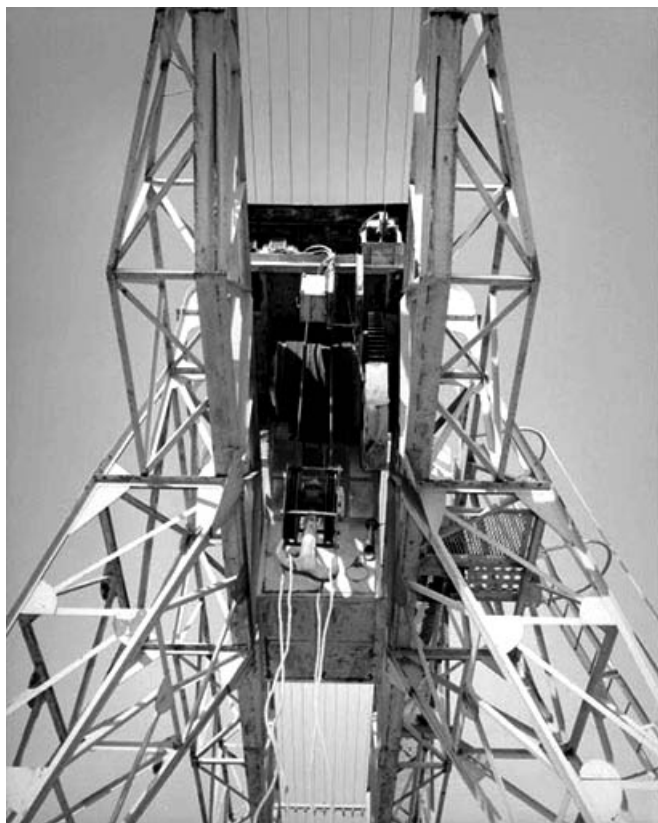
N° de l'illustration : 19933900322X

Date : 1993

Auteur : Yves Sancey

Reproduction soumise à autorisation du titulaire des droits d'exploitation

© Région Bourgogne-Franche-Comté, Inventaire du patrimoine



Treuil et crochet vus par-dessous.

39, Saint-Amour, 2 à 6 rue de la Marbrerie

N° de l'illustration : 19933900323X

Date : 1993

Auteur : Yves Sancey

Reproduction soumise à autorisation du titulaire des droits d'exploitation

© Région Bourgogne-Franche-Comté, Inventaire du patrimoine



Intérieur de la cabine.

39, Saint-Amour, 2 à 6 rue de la Marbrerie

N° de l'illustration : 19943901323X

Date : 1994

Auteur : Yves Sancey

Reproduction soumise à autorisation du titulaire des droits d'exploitation

© Région Bourgogne-Franche-Comté, Inventaire du patrimoine



Intérieur de la cabine.

39, Saint-Amour, 2 à 6 rue de la Marbrerie

N° de l'illustration : 19943901324X

Date : 1994

Auteur : Yves Sancey

Reproduction soumise à autorisation du titulaire des droits d'exploitation

© Région Bourgogne-Franche-Comté, Inventaire du patrimoine



Intérieur de la cabine.

39, Saint-Amour, 2 à 6 rue de la Marbrerie

N° de l'illustration : 19943901325X

Date : 1994

Auteur : Yves Sancey

Reproduction soumise à autorisation du titulaire des droits d'exploitation

© Région Bourgogne-Franche-Comté, Inventaire du patrimoine