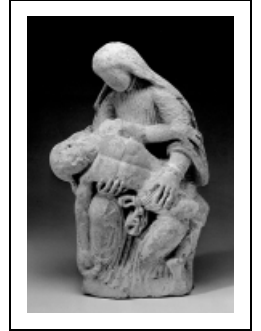


STATUETTE : VIERGE DE PITIÉ

Bourgogne-Franche-Comté, Jura
Les Bouchoux

Situé dans : Église paroissiale de
l'Assomption

Dossier IM39000997 réalisé en 1994
Auteur(s) : Bernard Pontefract



Période(s) principale(s) : 17e siècle

Description

Trace de peinture bleue au revers du voile de la Vierge

Éléments descriptifs

Catégories : sculpture

Structures : revers sculpté

Iconographie :

Iconographie et décor : Vierge de Pitié
Vierge de Pitié

État de conservation :

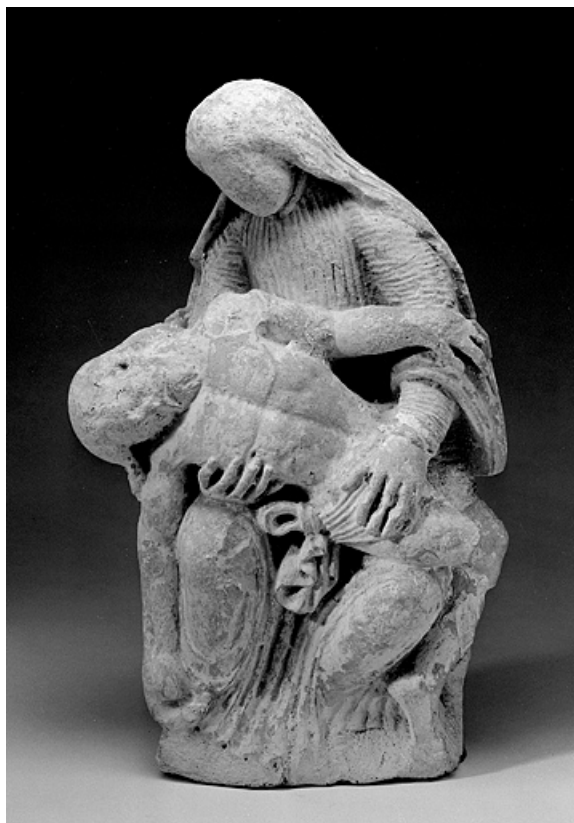
mauvais état

Informations complémentaires

Aire d'étude et canton : Bouchoux (Les)

Dénomination : statue

© Région Bourgogne-Franche-Comté, Inventaire du patrimoine



Vue de face.

39, Les Bouchoux

N° de l'illustration : 19943900666V

Date : 1994

Auteur : Jérôme Mongreville

Reproduction soumise à autorisation du titulaire des droits d'exploitation

© Région Bourgogne-Franche-Comté, Inventaire du patrimoine