

CHAPITEAU, ACTUELLEMENT FONTS BAPTISMAUX

Bourgogne-Franche-Comté, Jura
Larrivoire

Situé dans : Église paroissiale Saint-Georges

Dossier IM39000939 réalisé en 1994
Auteur(s) : Bernard Pontefract



Période(s) principale(s) : Gallo-romain

Éléments descriptifs

Catégories : sculpture

Iconographie :

Iconographie et décor : ornementation (feuille d'acanthé)
ornementation feuille d'acanthé

État de conservation :

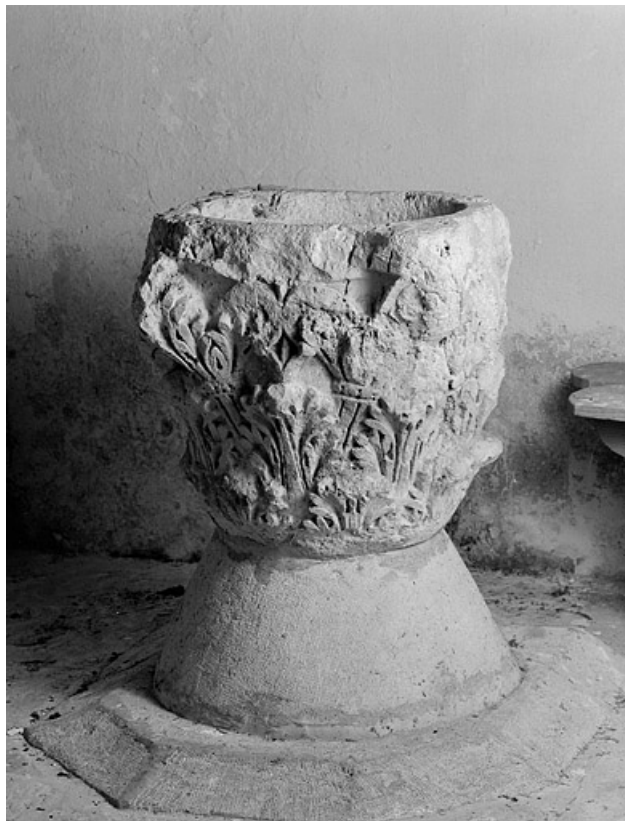
changement de fonction

Informations complémentaires

Aire d'étude et canton : Bouchoux (Les)

Dénomination : chapiteau, fonts baptismaux

© Région Bourgogne-Franche-Comté, Inventaire du patrimoine



Vue générale.

39, Larrivoire

N° de l'illustration : 19943900941X

Date : 1994

Auteur : Yves Sancey

Reproduction soumise à autorisation du titulaire des droits d'exploitation

© Région Bourgogne-Franche-Comté, Inventaire du patrimoine