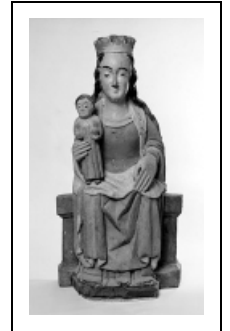


STATUE : VIERGE À L'ENFANT (N° 1)

Bourgogne-Franche-Comté, Jura
Publy
Binans

Situé dans : Chapelle de la Nativité-de-la-Vierge

Dossier IM39000835 réalisé en 1976 revu en 1994
Auteur(s) : A. Courvoisier, Bernard Pontefract, Mathilde Huet



Période(s) principale(s) : 17e siècle

Description

Statue monobloc, à intérieur plein ; seule la main gauche de la Vierge est rapportée

Éléments descriptifs

Catégories : sculpture

Structures : revers plat

Iconographie :

Iconographie et décor : Vierge à l'Enfant, assis, portant : Enfant Jésus (bras, droit) ; Enfant Jésus, debout, portant : globe (main, gauche). La Vierge porte une couronne sur la tête et a une position frontale et raide ; son corps est disproportionné, en particulier la main gauche ; l'Enfant est représenté de façon très schématique et rigide.

Vierge à l'Enfant

assis

portant : Enfant Jésus bras droit

Enfant Jésus

debout

portant : globe main gauche

Informations complémentaires

- **Voir le dossier numérisé :** <https://patrimoine.bourgognefranche-comte.fr/gtrudov/IM39000835/index.htm>

Aire d'étude et canton : Conliège

Dénomination : statue

© Région Bourgogne-Franche-Comté, Inventaire du patrimoine



Vue de face.

39, Publy, lieudit : Binans

N° de l'illustration : 19793900043X

Date : 1979

Auteur : Yves Sancey

Reproduction soumise à autorisation du titulaire des droits d'exploitation

© Région Bourgogne-Franche-Comté, Inventaire du patrimoine