

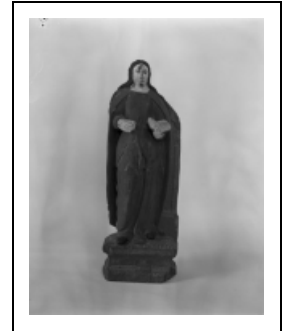
STATUETTE : SAINTE BARBE (N° 1)

Bourgogne-Franche-Comté, Jura
Poids-de-Fiole

Situé dans : Chapelle Sainte-Barbe

Dossier IM39000819 réalisé en 1978 revu en 1994

Auteur(s) : Jean-Marie Baverel J. M., Bernard Pontefract, Mathilde Huet



Historique

A comparer à la sainte Barbe de l'église de Revigny.

Période(s) principale(s) : 17e siècle

Description

Revers creux ; trace de ciseau sur le socle et de pointe dans les cheveux ; couche de préparation très épaisse ; main droite rapportée (tenon et mortaise)

Éléments descriptifs

Catégories : sculpture

Iconographie :

Iconographie et décor : sainte Barbe, debout, portant : livre (ouvert), en appui : tour. Sainte Barbe se trouve devant une tour schématiquement représentée ; elle devait tenir la palme du martyr dans la main droite ; le corps est disproportionné ; ses cheveux longs tombent jusque sur les hanches ; elle est vêtue d'une longue robe tombant jusqu'aux pieds et laissant apparaître les chaussures, et d'un corselet dont la bordure inférieure est festonnée ; un manteau est posé sur ses épaules et est attaché sous le cou par une bride.

sainte Barbe

debout

portant : livre ouvert en appui tou

État de conservation :

mauvais état

Informations complémentaires

• Voir le dossier numérisé : <https://patrimoine.bourgognefranchecomte.fr/gtrudov/IM39000819/index.htm>

Aire d'étude et canton : Conliège

Dénomination : statue

© Région Bourgogne-Franche-Comté, Inventaire du patrimoine



Vue de face.

39, Poids-de-Fiole

N° de l'illustration : 19783900069V

Date : 1978

Auteur : Yves Sancey

Reproduction soumise à autorisation du titulaire des droits d'exploitation

© Région Bourgogne-Franche-Comté, Inventaire du patrimoine