

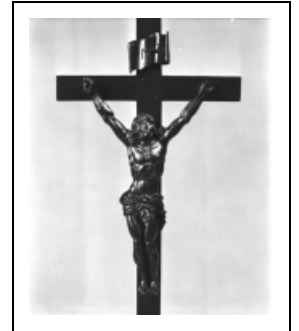
## CROIX : CHRIST EN CROIX

Bourgogne-Franche-Comté, Jura  
Montaigu

Situé dans : Église paroissiale Saint-Blaise

Dossier IM39000766 réalisé en 1976 revu en 1994

Auteur(s) : A. Courvoisier, Bernard Pontefract, Mathilde  
Huet



**Période(s) principale(s) :** 17e siècle / 18e siècle

### Description

Intérieur plein ; bras du Christ, titulus et nuages à la base de la croix rapportés ; dorure sur le perizonium

### Éléments descriptifs

**Catégories :** sculpture

**Structures :** d'applique

### Iconographie :

Iconographie et décor : Christ en croix, mort ; symbole christique : I.N.R.I. Le Christ a les bras en V, les pieds superposés sans suppedaneum ; sa tête est inclinée sur l'épaule droite ; de nombreuses taches de sang sont peintes sur son corps ; ses cheveux longs, séparés par une raie médiane, tombent sur ses épaules ; le perizonium est noué sur le devant ; il ne porte pas de couronne d'épines ; sur le titulus, à la peinture dorée sur fond bleu : I.N.R.I..

Christ en croix

mort

symbole christique : I.N.R.I.

### Informations complémentaires

- **Voir le dossier numérisé :** <https://patrimoine.bourgognefranchecomte.fr/gtrudov/IM39000766/index.htm>

**Aire d'étude et canton :** Conliège

**Dénomination :** croix

© Région Bourgogne-Franche-Comté, Inventaire du patrimoine



**Vue d'ensemble.**

39, Montaigu

N° de l'illustration : 19763900461X

Date : 1976

Auteur : Yves Sancey

Reproduction soumise à autorisation du titulaire des droits d'exploitation

© Région Bourgogne-Franche-Comté, Inventaire du patrimoine



**Vue de trois quarts.**

39, Montaigu

N° de l'illustration : 19763900462X

Date : 1976

Auteur : Yves Sancey

Reproduction soumise à autorisation du titulaire des droits d'exploitation

© Région Bourgogne-Franche-Comté, Inventaire du patrimoine