

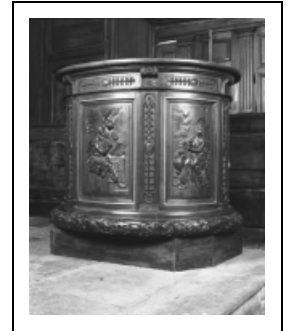
## CHAIRE À PRÊCHER

Bourgogne-Franche-Comté, Jura  
Montaigu

Situé dans : Église paroissiale Saint-Blaise

Dossier IM39000756 réalisé en 1976 revu en 1994

Auteur(s) : A. Courvoisier, Bernard Pontefract, Mathilde  
Huet



**Période(s) principale(s) :** 19e siècle

### Description

Cuve circulaire d'élévation droite soulignée par un tore et couronnée par une corniche ; quatre panneaux rectangulaires convexes ornés de bas-reliefs sont séparés par des parclozes à table rentrante ; rampe composée de trois panneaux rampants de même structure que ceux de la cuve avec bas-reliefs ; le dorsal se compose d'un panneau vertical et d'un panneau en demi-cercle ; à la base ont été plaquées les draperies qui le reliaient à l'abat-voix ; assemblage par tenons et mortaises ; panneaux à grand cadre ; décor en relief taillé dans la masse

### Éléments descriptifs

**Catégories :** menuiserie

### Iconographie :

Iconographie et décor : couronne (laurier) ; rinceau ; Les Évangélistes : saint Luc (Boeuf de saint Luc), saint Matthieu (Homme de saint Matthieu), saint Jean (Aigle de saint Jean), saint Marc (Lion de saint Marc) ; les vertus théologiques : foi, charité, espérance ; évêque, debout, de face, bénédiction (main, droit), portant : crosse (main, gauche). Couronne de laurier sur le tore inférieur de la cuve ; rinceaux symétriques issus d'un médaillon ovale sur les parclozes de la cuve et de la rampe, et sous la corniche de la cuve ; bas-reliefs de la cuve : les quatre Évangélistes représentés en train d'écrire sur un livre, tous auréolés et accompagnés chacun de leur attribut (seul saint Jean, à qui apparaît la Vierge, est figuré en plein air, jeune et imberbe, tandis que les trois autres sont vieux et barbus) ; rampe de l'escalier : la foi tient une croix de la main gauche et maintient de la main droite la table de la loi debout contre elle, la charité porte un enfant dans son bras gauche et protège de son long voile un autre enfant debout à son côté, l'espérance maintient une ancre debout contre elle ; dorsal : un évêque bénit de la main droite, et tient une crosse dans l'autre ; dans l'angle supérieur gauche du panneau apparaît le soleil aux longs rayons dorés.

couronne laurier

rinceau

Les Évangélistes : saint Luc Boeuf de saint Luc saint Matthieu

les vertus théologiques : foi

charité

espérance

évêque

debout

de face

bénédiction main droit portant crosse

### État de conservation :

oeuvre démantelée, manque

## Informations complémentaires

- **Voir le dossier numérisé** : <https://patrimoine.bourgognefranchecomte.fr/gtrudov/IM39000756/index.htm>

**Aire d'étude et canton** : Conliège

**Dénomination** : chaire à prêcher

© Région Bourgogne-Franche-Comté, Inventaire du patrimoine



**Vue d'ensemble de la cuve.**

39, Montaigu

N° de l'illustration : 19763900436X

Date : 1976

Auteur : Yves Sancey

Reproduction soumise à autorisation du titulaire des droits d'exploitation

© Région Bourgogne-Franche-Comté, Inventaire du patrimoine



**La rampe.**  
39, Montaigu

N° de l'illustration : 19763900441X

Date : 1976

Auteur : Yves Sancey

Reproduction soumise à autorisation du titulaire des droits d'exploitation

© Région Bourgogne-Franche-Comté, Inventaire du patrimoine



**Le dorsal.**  
39, Montaigu

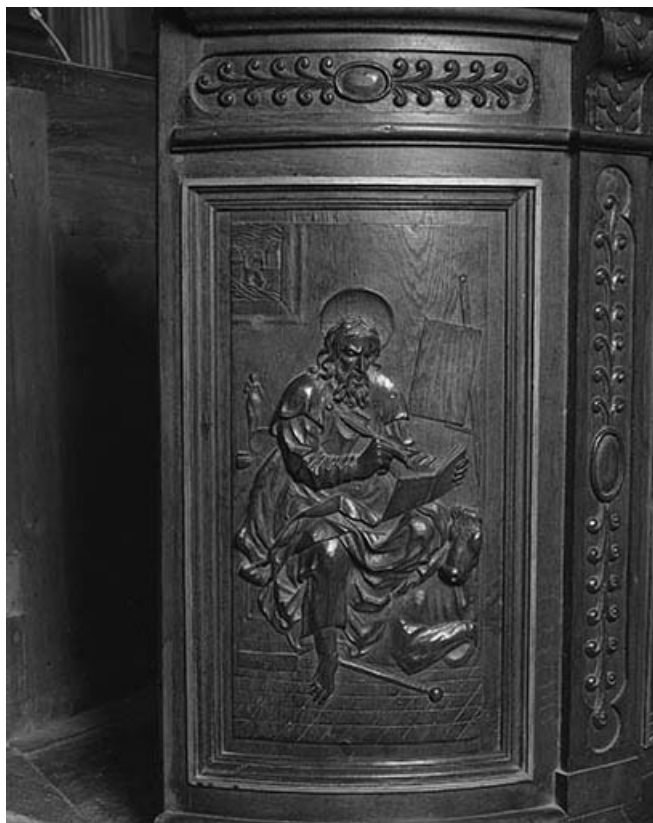
N° de l'illustration : 19763900445X

Date : 1976

Auteur : Yves Sancey

Reproduction soumise à autorisation du titulaire des droits d'exploitation

© Région Bourgogne-Franche-Comté, Inventaire du patrimoine



**1er panneau de la cuve : saint Luc.**

39, Montaigu

N° de l'illustration : 19763900439X

Date : 1976

Auteur : Yves Sancey

Reproduction soumise à autorisation du titulaire des droits d'exploitation

© Région Bourgogne-Franche-Comté, Inventaire du patrimoine



**2e panneau de la cuve : saint Matthieu.**  
39, Montaigu

N° de l'illustration : 19763900437X

Date : 1976

Auteur : Yves Sancey

Reproduction soumise à autorisation du titulaire des droits d'exploitation

© Région Bourgogne-Franche-Comté, Inventaire du patrimoine



**3e panneau de la cuve : saint Jean.**

39, Montaigu

N° de l'illustration : 19763900438X

Date : 1976

Auteur : Yves Sancey

Reproduction soumise à autorisation du titulaire des droits d'exploitation

© Région Bourgogne-Franche-Comté, Inventaire du patrimoine





**4e panneau de la cuve : saint Marc.**

39, Montaigu

N° de l'illustration : 19763900440X

Date : 1976

Auteur : Yves Sancey

Reproduction soumise à autorisation du titulaire des droits d'exploitation

© Région Bourgogne-Franche-Comté, Inventaire du patrimoine



**1er panneau de la rampe : la Foi.**

39, Montaigu

N° de l'illustration : 19763900442X

Date : 1976

Auteur : Yves Sancey

Reproduction soumise à autorisation du titulaire des droits d'exploitation

© Région Bourgogne-Franche-Comté, Inventaire du patrimoine



**2e panneau de la rampe : la Charité.**  
39, Montaigu

N° de l'illustration : 19763900443X

Date : 1976

Auteur : Yves Sancey

Reproduction soumise à autorisation du titulaire des droits d'exploitation

© Région Bourgogne-Franche-Comté, Inventaire du patrimoine



**3e panneau de la rampe : l'Espérance.**  
39, Montaigu

N° de l'illustration : 19763900444X

Date : 1976

Auteur : Yves Sancey

Reproduction soumise à autorisation du titulaire des droits d'exploitation

© Région Bourgogne-Franche-Comté, Inventaire du patrimoine