

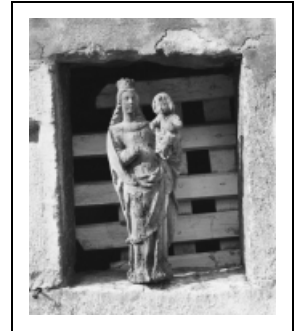
STATUETTE : VIERGE À L'ENFANT

Bourgogne-Franche-Comté, Jura
Conliège
32 rue Haute

Situé dans : Presbytère

Dossier IM39000746 réalisé en 1976 revu en
1994

Auteur(s) : Bernard Pontefract, Mathilde Huet



Période(s) principale(s) : 18e siècle

Description

Statue monobloc, avec revers à peine travaillé comportant de nombreuses traces de ciseau ; dorure ne subsistant que par traces

Éléments descriptifs

Catégories : sculpture

Iconographie :

Iconographie et décor : Vierge à l'Enfant, debout, portant : Enfant Jésus (bras, gauche) ; Enfant Jésus, assis, portant (main, gauche) : globe. La Vierge, tête couronnée aux longs cheveux torsadés, a le bras droit plié en avant ; elle est vêtue d'une longue robe, d'un corsage à découpe inférieure en lambrequins et d'un manteau posé sur les épaules ; l'Enfant devait probablement faire un geste de bénédiction de la main droite ; il est vêtu d'une longue robe à encolure en V.

Vierge à l'Enfant

debout

portant : Enfant Jésus bras gauche

Enfant Jésus

assis

portant main gauche glob

État de conservation :

mauvais état

Informations complémentaires

- **Voir le dossier numérisé :** <https://patrimoine.bourgognefranchecomte.fr/gtrudov/IM39000746/index.htm>

Aire d'étude et canton : Conliège

Dénomination : statue

© Région Bourgogne-Franche-Comté, Inventaire du patrimoine



Vue d'ensemble.

39, Conliège, 32 rue Haute

N° de l'illustration : 19833900001X

Date : 1983

Auteur : Yves Sancey

Reproduction soumise à autorisation du titulaire des droits d'exploitation

© Région Bourgogne-Franche-Comté, Inventaire du patrimoine