

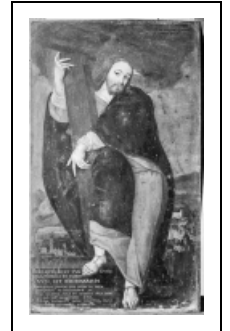
## PEINTURE : LE CHRIST TENANT SA CROIX

Bourgogne-Franche-Comté, Jura  
Conliège

Situé dans : Chapelle Notre-Dame-de-Lorette

Dossier IM39000744 réalisé en 1976 revu en 1994

Auteur(s) : A. Courvoisier, Bernard Pontefract, Mathilde  
Huet



**Période(s) principale(s) :** 17e siècle

### Description

Cadre en bois doré assemblé en onglets

### Éléments descriptifs

**Catégories :** peinture

**Structures :** rectangulaire vertical

### Iconographie :

Iconographie et décor : Christ, debout, en appui : croix ; paysage : colline, ville. Le Christ occupe tout le 1er plan ; il porte une robe rouge, et un large manteau noir ; il s'appuie contre la croix dressée, qu'il maintient des deux mains ; il pose son pied droit sur une dalle dressée ; il est représenté devant un paysage de collines et une ville fortifiée.

Christ

debout

en appui : croix

paysage : colline

ville

### Informations complémentaires

- **Voir le dossier numérisé :** <https://patrimoine.bourgognefranchecomte.fr/gtrudov/IM39000744/index.htm>

**Aire d'étude et canton :** Conliège

**Dénomination :** peinture

© Région Bourgogne-Franche-Comté, Inventaire du patrimoine



**Vue d'ensemble.**

39, Conliège Haute

N° de l'illustration : 19773900125X

Date : 1977

Auteur : Yves Sancey

Reproduction soumise à autorisation du titulaire des droits d'exploitation

© Région Bourgogne-Franche-Comté, Inventaire du patrimoine



**Vue d'ensemble.**

39, Conliège Haute

N° de l'illustration : 19773900126X

Date : 1977

Auteur : Yves Sancey

Reproduction soumise à autorisation du titulaire des droits d'exploitation

© Région Bourgogne-Franche-Comté, Inventaire du patrimoine