

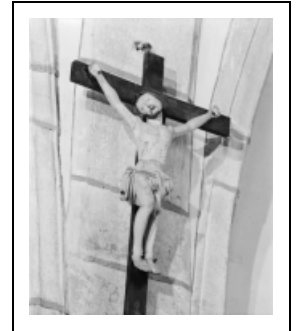
## CROIX : CHRIST EN CROIX

Bourgogne-Franche-Comté, Jura  
Conliège

Situé dans : Chapelle Notre-Dame-de-Lorette

Dossier IM39000741 réalisé en 1976 revu en 1994

Auteur(s) : A. Courvoisier, Bernard Pontefract, Mathilde  
Huet



**Période(s) principale(s) :** 18e siècle

### Description

Les bras du Christ sont rapportés

### Éléments descriptifs

**Catégories :** sculpture

**Structures :** d'applique

### Iconographie :

Iconographie et décor : Christ en croix ; douleur. Le Christ est représenté vivant, la bouche ouverte, les yeux mi-clos ; les deux bras sont en V et la tête inclinée sur sa droite ; ses pieds sont juxtaposés, sans suppedaneum ; il est vêtu d'un perizonium maintenu par une cordelette et noué à droite ; il n'a pas de couronne d'épines ; son visage exprime une intense souffrance.

Christ en croix  
douleur

### État de conservation :

mauvais état

### Informations complémentaires

- **Voir le dossier numérisé :** <https://patrimoine.bourgognefranche-comte.fr/gtrudov/IM39000741/index.htm>

**Aire d'étude et canton :** Conliège

**Dénomination :** croix

© Région Bourgogne-Franche-Comté, Inventaire du patrimoine



**Vue d'ensemble.**  
39, Conliège Haute

N° de l'illustration : 19773900119X

Date : 1977

Auteur : Yves Sancey

Reproduction soumise à autorisation du titulaire des droits d'exploitation

© Région Bourgogne-Franche-Comté, Inventaire du patrimoine