

TABLEAU : SAINT JÉRÔME

Bourgogne-Franche-Comté, Jura
Conliège

Situé dans : Collégiale de la Nativité-de-la-Vierge, actuellement église paroissiale de l'Assomption

Dossier IM39000726 réalisé en 1976 revu en 1994

Auteur(s) : A. Courvoisier, Bernard Pontefract, Mathilde Huet



Période(s) principale(s) : 2e quart 19e siècle

Dates : 1842

Auteur(s) de l'oeuvre :

Maurice Buchin (peintre, attribution par source)

Description

Cadre assemblé en onglets, renforcés par des clous ; toile à texture serrée, montée sur châssis ; peinture en couches minces protégées par un vernis

Éléments descriptifs

Catégories : peinture

Structures : rectangulaire vertical

Iconographie :

Iconographie et décor : saint Jérôme, assis, portant : crâne (main, droit), crucifix (main, gauche). Saint Jérôme, pénitent, est assis, à demi nu, le bas du corps couvert d'une draperie ; il lève les yeux aux ciel, pose la main droite sur un crâne et tient de l'autre main une croix faite de deux planchettes irrégulières posées sur ses genoux ; le torse du saint est fortement éclairé.

saint Jérôme

assis

portant : crâne main droit crucifix

État de conservation :

mauvais état

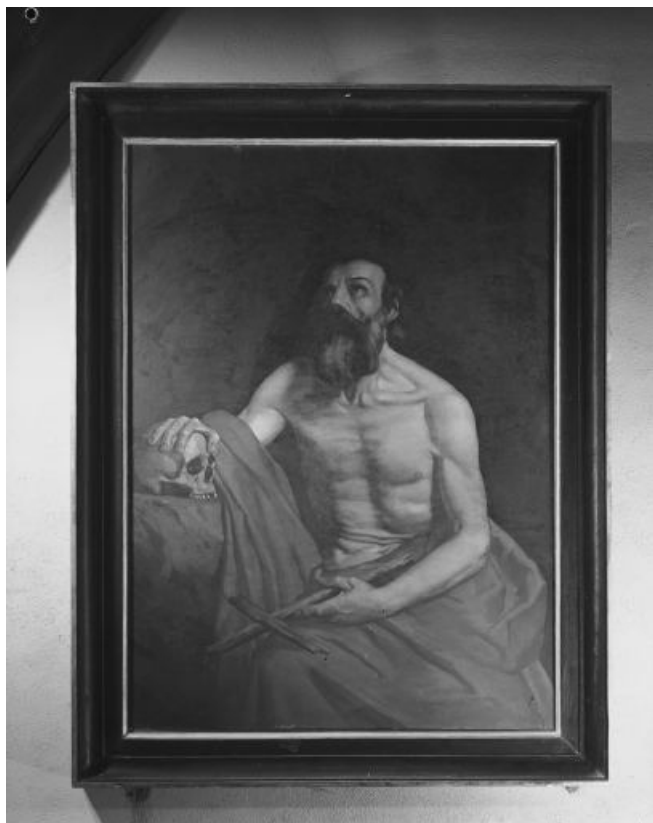
Informations complémentaires

- Voir le dossier numérisé : <https://patrimoine.bourgognefranche-comte.fr/gtrudov/IM39000726/index.htm>

Aire d'étude et canton : Conliège

Dénomination : tableau

© Région Bourgogne-Franche-Comté, Inventaire du patrimoine



Vue d'ensemble.

39, Conliège Eglise

N° de l'illustration : 19763900077V

Date : 1976

Auteur : Yves Sancey

Reproduction soumise à autorisation du titulaire des droits d'exploitation

© Région Bourgogne-Franche-Comté, Inventaire du patrimoine