

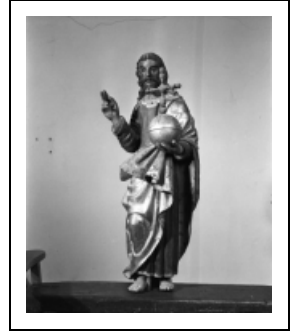
## STATUE : CHRIST BÉNISSANT

Bourgogne-Franche-Comté, Jura  
Conliège

Situé dans : Collégiale de la Nativité-de-la-Vierge, actuellement église paroissiale de l'Assomption

Dossier IM39000716 réalisé en 1976 revu en 1994

Auteur(s) : A. Courvoisier, Bernard Pontefract, Mathilde Huet



**Période(s) principale(s) :** 18e siècle

### Description

Intérieur plein ; main droite et croix rapportées

### Éléments descriptifs

**Catégories :** sculpture

### Iconographie :

Iconographie et décor : Christ, debout, portant : globe (main, gauche), bénédiction (main, droit). Le Christ, pieds nus, vêtu d'une longue robe et d'un manteau drapé, bénit de la main droite et porte sur la main gauche un globe surmontée d'une croix en bois.

Christ

debout

portant : globe main gauche) bénédiction

### Informations complémentaires

- **Voir le dossier numérisé :** <https://patrimoine.bourgognefranche-comte.fr/gtrudov/IM39000716/index.htm>

**Aire d'étude et canton :** Conliège

**Dénomination :** statue

© Région Bourgogne-Franche-Comté, Inventaire du patrimoine



**Vue de face.**

39, Conliège Eglise

N° de l'illustration : 19763900079X

Date : 1976

Auteur : Yves Sancey

Reproduction soumise à autorisation du titulaire des droits d'exploitation

© Région Bourgogne-Franche-Comté, Inventaire du patrimoine



**Vue de trois quarts gauche.**

39, Conliège Eglise

N° de l'illustration : 19763900080X

Date : 1976

Auteur : Yves Sancey

Reproduction soumise à autorisation du titulaire des droits d'exploitation

© Région Bourgogne-Franche-Comté, Inventaire du patrimoine