

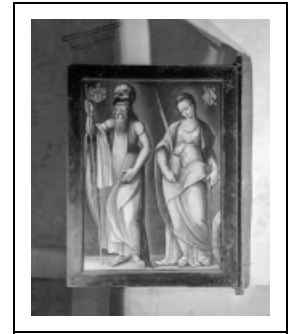
TABLEAU : L'ADORATION DES BERGERS, SAINT GUILLAUME ET SAINTE CATHERINE D'ALEXANDRIE

Bourgogne-Franche-Comté, Jura
Châtillon

Situé dans : Église paroissiale Saint-Valère

Dossier IM39000682 réalisé en 1976 revu en 1994

Auteur(s) : A. Courvoisier, Bernard Pontefract, Mathilde Huet



Historique

Les blasons représentés sont : à gauche celui des Coquelin de Germigney, à droite mi-parti Coquelin de Germigney et Jacquinot ; or, Guillaume Coquelin de Germigney acheta la terre de Germigney en 1582 ; il épousa Catherine Jacquinot et mourut le 6 juillet 1619 ; l'oeuvre date donc d'entre 1582 et 1619.

Période(s) principale(s) : 4e quart 16e siècle / 1er quart 17e siècle

Description

Panneau peint sur les deux faces ; cadre assemblé en onglets avec tenons renforcés par des chevilles, pivotant sur un support métallique ; support composé de quatre planches assemblées verticalement ; panneau peint des deux côtés

Éléments descriptifs

Catégories : peinture

Structures : rectangulaire vertical

Iconographie :

Iconographie et décor : Adoration des bergers : Enfant Jésus (couché), Vierge (agenouillée), saint Joseph (debout), boeuf, âne, berger (agenouillé), berger (debout), angelot, portant : phylactère ; saint Guillaume, debout, portant, bourdon (main, droit), livre (main, gauche) ; sainte Catherine d'Alexandrie (attribut : roue), debout, hanché, portant : palme, livre (main, droit), épée (main, gauche). Adoration des bergers : Jésus est entouré d'un fort halo de lumière et lève son visage vers la Vierge qui se tient derrière lui ; saint Joseph, s'appuyé sur un bâton ; devant lui sont couchés un boeuf et un âne ; au 1er plan à gauche, se trouvent deux bergers (l'un agenouillé et se découvrant, l'autre debout croisant les mains sur la poitrine) ; à droite, trois autres bergers, l'un agenouillé, le deuxième de découvrant, et le troisième levant les mains ; la scène se déroule devant des ruines antiques et un paysage ; au-dessus, des angelots assis sur des poutres apparaissent au milieu de nuages ; l'un d'eux tient un phylactère qui se déroule au centre d'une trouée lumineuse. Saint Guillaume, barbu, pieds nus, vêtu d'un long manteau drapé, entourant une cotte de maille maintenue par une chaîne à la taille, est coiffé d'un casque à cimier en forme de tête d'oiseau ; sainte Catherine, tient d'une main la palme des martyrs et un livre, et une épée de l'autre ; à côté d'elle, une roue

Adoration des bergers : Enfant Jésus couché) Vierge

saint Guillaume

debout

portant

bourdon main droit livre

sainte Catherine d'Alexandrie attribut roue debout hanché portant

État de conservation :

oeuvre restaurée

Informations complémentaires

- **Voir le dossier numérisé** : <https://patrimoine.bourgognefranchecomte.fr/gtrudov/IM39000682/index.htm>

Aire d'étude et canton : Conliège

Dénomination : peinture

© Région Bourgogne-Franche-Comté, Inventaire du patrimoine



Vue du recto : l'Adoration des bergers.

39, Châtilion

N° de l'illustration : 19763900170V

Date : 1976

Auteur : Yves Sancey

Reproduction soumise à autorisation du titulaire des droits d'exploitation

© Région Bourgogne-Franche-Comté, Inventaire du patrimoine



Saint Guillaume et sainte Catherine.

39, Châtillon

N° de l'illustration : 19763900171V

Date : 1976

Auteur : Yves Sancey

Reproduction soumise à autorisation du titulaire des droits d'exploitation

© Région Bourgogne-Franche-Comté, Inventaire du patrimoine