

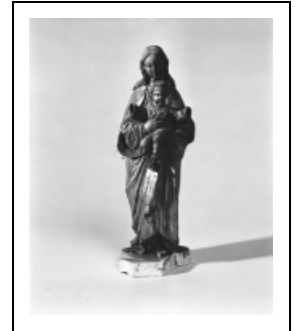
STATUETTE : VIERGE À L'ENFANT (N° 2)

Bourgogne-Franche-Comté, Jura
Châtillon

Situé dans : Église paroissiale Saint-Valère

Dossier IM39000675 réalisé en 1976 revu en 1994

Auteur(s) : A. Courvoisier, Bernard Pontefract, Mathilde
Huet



Période(s) principale(s) : 19e siècle

Description

Intérieur plein ; oeuvre dorée avec socle peint en beige ; les mains de l'enfant étaient rapportées (par emboîtement)

Éléments descriptifs

Catégories : sculpture

Structures : revers sculpté

Iconographie :

Iconographie et décor : Vierge à l'Enfant, debout, portant : Enfant Jésus (assis, de face, bras : écarté). La Vierge porte l'Enfant devant elle sur sa main gauche et le maintient de la main droite sur la poitrine ; se cheveux longs tombent sur les épaules et elle est vêtue d'une longue robe presque entièrement dissimulée par un manteau drapé autour des bras et maintenu sous l'Enfant ; ce dernier est vêtu d'une longue tunique ample qui descend jusqu'aux genoux.

Vierge à l'Enfant

debout

portant : Enfant Jésus assis de face bras écarté

État de conservation :

mauvais état

Informations complémentaires

- **Voir le dossier numérisé :** <https://patrimoine.bourgognefranche-comte.fr/gtrudov/IM39000675/index.htm>

Aire d'étude et canton : Conliège

Dénomination : statue

© Région Bourgogne-Franche-Comté, Inventaire du patrimoine



Vue de face.

39, Châtillon

N° de l'illustration : 19763900188X

Date : 1976

Auteur : Yves Sancey

Reproduction soumise à autorisation du titulaire des droits d'exploitation

© Région Bourgogne-Franche-Comté, Inventaire du patrimoine



Vue de trois quarts gauche.

39, Châtillon

N° de l'illustration : 19763900189X

Date : 1976

Auteur : Yves Sancey

Reproduction soumise à autorisation du titulaire des droits d'exploitation

© Région Bourgogne-Franche-Comté, Inventaire du patrimoine



Vue de trois quarts droit.

39, Châtillon

N° de l'illustration : 19763900190X

Date : 1976

Auteur : Yves Sancey

Reproduction soumise à autorisation du titulaire des droits d'exploitation

© Région Bourgogne-Franche-Comté, Inventaire du patrimoine