

## CROIX : CHRIST EN CROIX (N° 2)

Bourgogne-Franche-Comté, Jura  
Ruffey-sur-Seille

Situé dans : Église paroissiale Saint-Aignan

Dossier IM39000594 réalisé en 1975 revu en  
1993

Auteur(s) : Bernard Pontefract, Denise Borlée



### Historique

Ce Christ en croix provient, selon un renseignement oral, du Viêt-nam et a été donné par le colonel Brusa.

**Période(s) principale(s)** : 20e siècle

### Description

Sculpture en bois de santal et en bois de rose.

#### Éléments descriptifs

**Catégories** : sculpture

#### Iconographie :

Iconographie et décor : figure biblique (Christ en croix)  
figure biblique Christ en croix

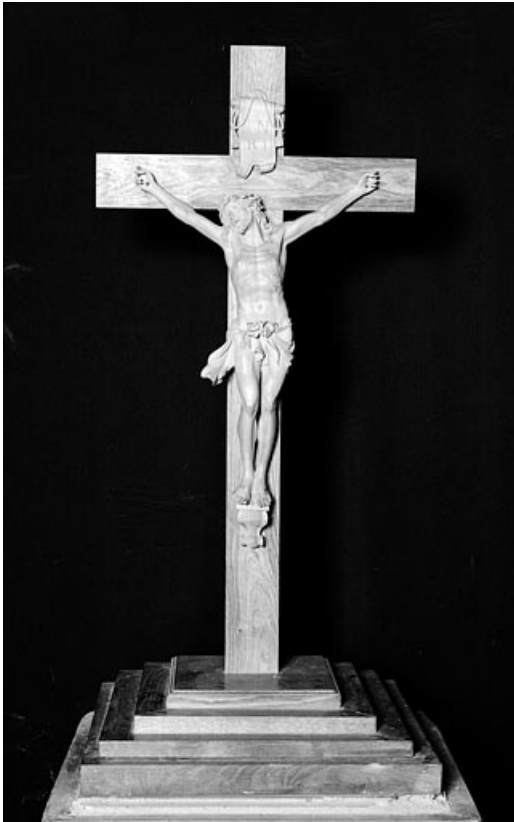
### Informations complémentaires

- Voir le dossier numérisé : <https://patrimoine.bourgognefranchecomte.fr/gtrudov/IM39000594/index.htm>

**Aire d'étude et canton** : Bletterans

**Dénomination** : croix

© Région Bourgogne-Franche-Comté, Inventaire du patrimoine



**Vue de face.**

39, Ruffey-sur-Seille

N° de l'illustration : 19753900932X

Date : 1975

Auteur : Yves Sancey

Reproduction soumise à autorisation du titulaire des droits d'exploitation

© Région Bourgogne-Franche-Comté, Inventaire du patrimoine