

TABLEAU : LA MISE AU TOMBEAU

Bourgogne-Franche-Comté, Jura
Quintigny

Situé dans : Château

Dossier IM39000560 réalisé en 1975 revu en 1993

Auteur(s) : Marie-Christine Mailley, Bernard Pontefract, Denise
Borlée



Historique

Ce tableau du 19e siècle représentant la Mise au tombeau est une copie du tableau de Simon Vouet conservé au musée du Louvre ; le format de l'original est rectangulaire vertical ; sur la copie le personnage masculin de gauche est ajouté et la composition est plus large à droite.

Période(s) principale(s) : 19e siècle

Éléments descriptifs

Catégories : peinture

Structures : support rectangulaire horizontal

Iconographie :

Iconographie et décor : scène biblique (Mise au tombeau)
scène biblique Mise au tombeau

Informations complémentaires

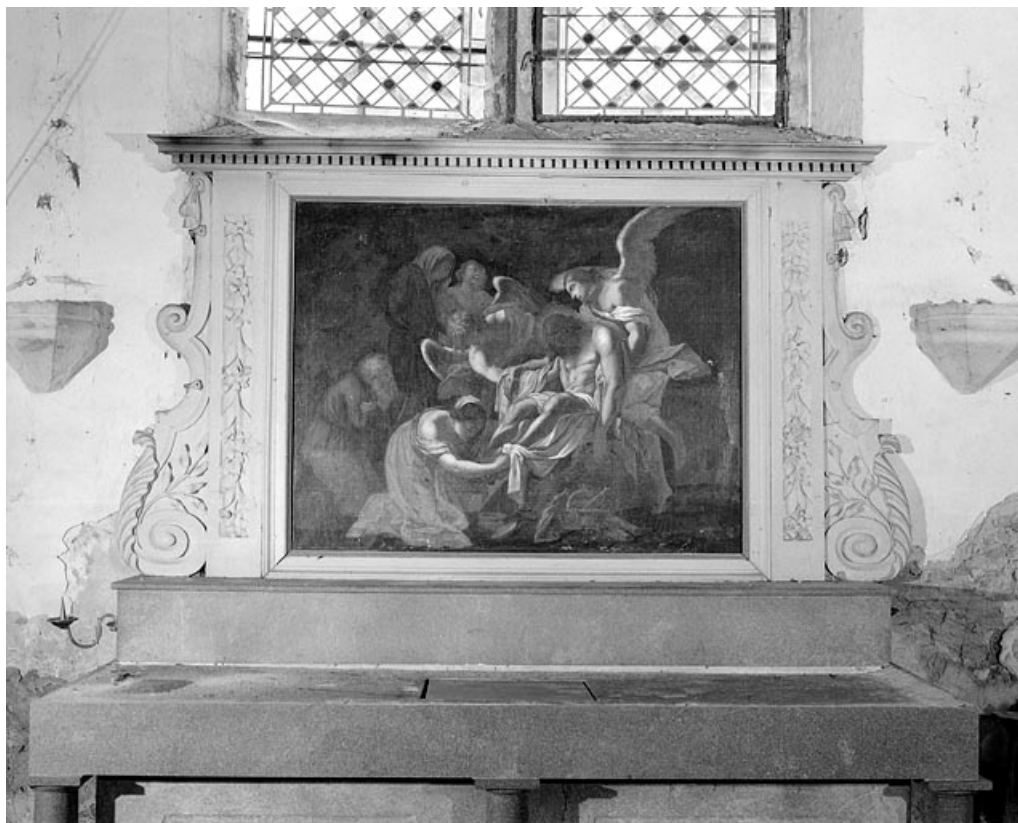
- **Voir le dossier numérisé :** <https://patrimoine.bourgognefranchecomte.fr/gtrudov/IM39000560/index.htm>

Aire d'étude et canton : Bletterans

Dénomination : tableau

Parties constituantes non étudiées : cadre

© Région Bourgogne-Franche-Comté, Inventaire du patrimoine



Vue d'ensemble.

39, Quintigny

N° de l'illustration : 19753900862X

Date : 1975

Auteur : Yves Sancey

Reproduction soumise à autorisation du titulaire des droits d'exploitation

© Région Bourgogne-Franche-Comté, Inventaire du patrimoine