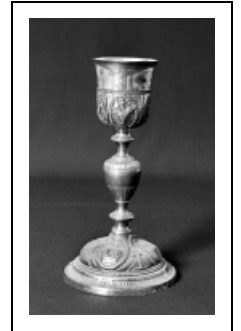


CALICE

Bourgogne-Franche-Comté, Jura
Cosges

Situé dans : Église paroissiale Saint Pierre-ès-
Liens

Dossier IM39000494 réalisé en 1975 revu en 1993
Auteur(s) : G. Forestier, N. Jeannin, Denise Borlée



Historique

Oeuvre réalisée entre 1809 et 1819

Période(s) principale(s) : 1er quart 19e siècle

Auteur(s) de l'oeuvre :

Jean-Denis Thiébaud (orfèvre, signature)

Éléments descriptifs

Catégories : orfèvrerie

Iconographie :

Iconographie et décor : symbole christique (Agneau mystique, blé, raisin) ; symbole (Trinité : triangle) ; figure biblique (angelot) ; ornementation (palmettes, godrons)

symbole christique Agneau mystique blé raisin

symbole Trinité triangle

figure biblique angelot

ornementation palmettes godrons

Informations complémentaires

- **Voir le dossier numérisé** : <https://patrimoine.bourgognefranchecomte.fr/gtrudov/IM39000494/index.htm>

Aire d'étude et canton : Bletterans

Dénomination : calice

© Région Bourgogne-Franche-Comté, Inventaire du patrimoine



Vue d'ensemble.

39, Cosges

N° de l'illustration : 19753900175X

Date : 1975

Auteur : Yves Sancey

Reproduction soumise à autorisation du titulaire des droits d'exploitation

© Région Bourgogne-Franche-Comté, Inventaire du patrimoine