

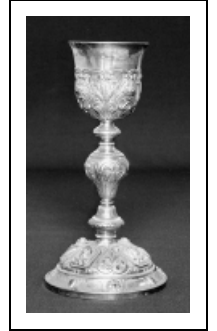
CALICE

Bourgogne-Franche-Comté, Jura
Chapelle-Voland

Situé dans : Église paroissiale de l'Assomption

Dossier IM39000460 réalisé en 1975 revu en
1993

Auteur(s) : G. Forestier, N. Jeannin, Denise
Borlée



Période(s) principale(s) : 19e siècle

Éléments descriptifs

Catégories : orfèvrerie

Iconographie :

Iconographie et décor : figures bibliques (Les Évangélistes, angelot) ; symbole christique (blé, raisin, croix)

figures bibliques Les Évangélistes angelot

symbole christique blé raisin croix

Informations complémentaires

- **Voir le dossier numérisé :** <https://patrimoine.bourgognefranchecomte.fr/gtrudov/IM39000460/index.htm>

Aire d'étude et canton : Bletterans

Dénomination : calice

© Région Bourgogne-Franche-Comté, Inventaire du patrimoine



Vue d'ensemble.

39, Chapelle-Voland Grande Rue

N° de l'illustration : 19753900059X

Date : 1975

Auteur : Yves Sancey

Reproduction soumise à autorisation du titulaire des droits d'exploitation

© Région Bourgogne-Franche-Comté, Inventaire du patrimoine